

Sha Maison

積水ハウス品質のお部屋を シャーメゾン ショップ Shop

仙台市営地下鉄東西線

連坊駅 徒歩9分

1LDK
アパート

家賃 **75,000 円**

共益費等 5,000 円

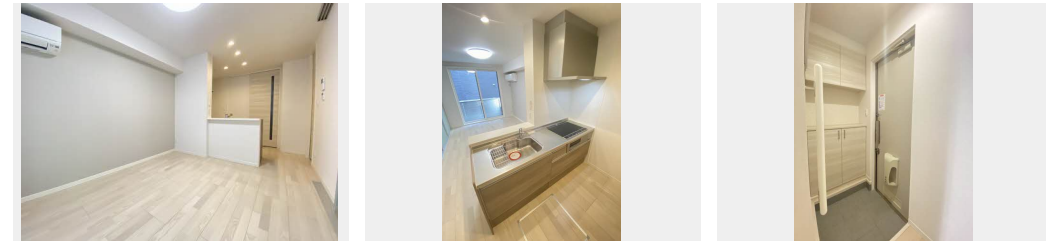
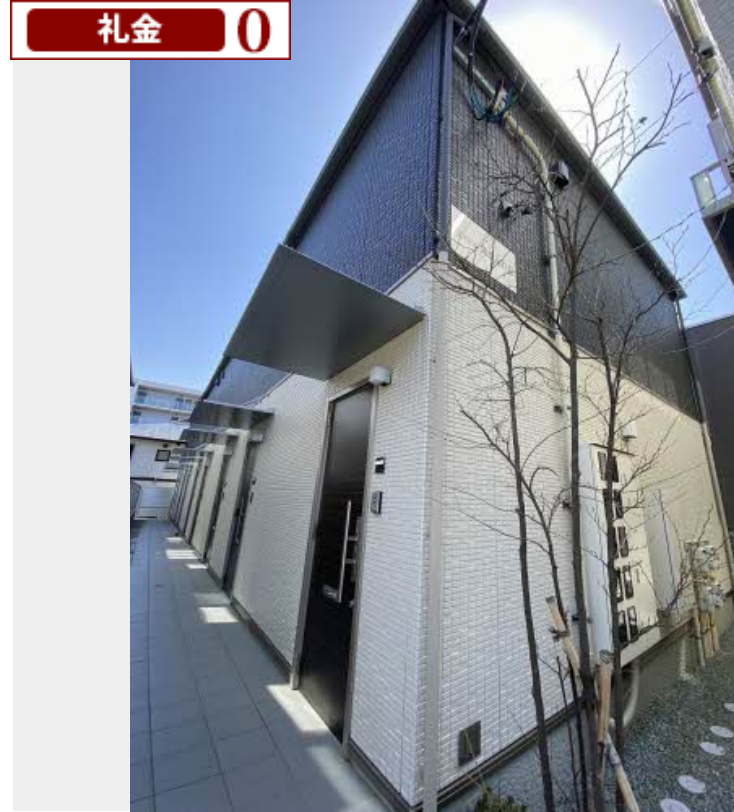
敷金 0 ヶ月

礼金 0 ヶ月

モバイルで見る



礼金 0



積水ハウスの賃貸住宅 シャーメゾン

Sha Maison

この物件の
オススメ
ポイント

Wi-Fi環境、整ってます/宅配ボックス設置/仙台市営地下鉄東西線連坊駅から徒歩9分(680m)/安全性の高いカードキー採用物件/追焚き給湯でいつでもあったかお風呂

この物件についている こだわり設備

- 宅配BOX
- インターネット 無料(WiFi付)
- TVモニター付き インターホン
- 対面キッチン
- コンロ
- IHクッキングヒーター
- 給湯設備
- 追い焚き給湯
- 浴室乾燥機
- 洗髪洗面台
- 温水洗浄便座
- エアコン

インターネット無料 (Wi-Fi対応) / 宅配BOX / VHF・UHF / 地デジ対応 / 駐輪場 (屋根付き) / 消火器 / LGBTQフレンドリー / 高齢者対応可 / 玄関鍵 (カードキー) / カラーモニター付ドアホン / 給湯器 (追焚き機能付) / 給湯箇所 (浴室・台所・洗面所) / バス・トイレ (セパレート) / シャワー / 24H換気システム / 浴室乾燥機 / 洗髪洗面化粧台 / 物干し / トイレ (洗浄機能付便座) / エアコン / クーラースリープ有 / 複層ガラス / フローリング / 網戸 / バルコニー / 床下収納庫 / 下駄箱 / 火災警報器 / 対面キッチン / IHクッキングヒーター / 洗濯機置場 (室内)

物件名 spring南鍛冶町Ⅱ A102号室

間取り 1LDK / LDK9.9 洋室5.8 (帖)

アクセス 仙台市営地下鉄東西線 連坊駅 徒歩9分
仙台市営地下鉄南北線 河原町駅 徒歩9分

専有面積 / 向き 37.89㎡ / 南

所在地 宮城県仙台市若林区南鍛冶町 5

築年月 / 構造 2020年5月下旬 / 軽量鉄骨・1階-2階建

入居 / 契約期間 即時 / 2年

ランドマーク -

駐車場 駐車場空無し

入居諸条件備考

諸費用及び、契約に要する費用は別途打合せ/契約更新時、更新料20,000円を頂戴します。/シャーメゾンライフSUPPORT24 (月額880円税込) にご加入いただきます。/上記入居諸条件以外に、退去クリーニング費用 (初回契約時) 55,000円 (税込) が必要です。/火災保険へのご加入が条件となります。*ご入居中は、借家人賠償責任保険・個人賠償責任保険が付帯された火災保険へのご加入が必要となります。積水ハウス不動産グループでは、万一の事故の際、グループが連携して迅速に対応できる「シャーメゾンライフGUARD」(*)へのご加入を推奨しております。*保険契約の取扱代理店は、積水ハウス不動産東北(株)および積水ハウス不動産パートナーズ(株)となります。/積水ハウス不動産パートナーズの保証人不要プラン『らくらくパートナー』にご加入が必要です。[新規契約時]事務手数料: 33,000円 (税込)、[毎月]保証料: 月額賃料等の2%/諸費用及び、契約に要する費用は別途打合せ/更新料: 20,000円

※消費税は10%として計算しています。※掲載されている図面・写真等は、作成方法や撮影方法・時期などにより実際とは異なる場合があります。※家具や車などは、配置のイメージであり、賃貸物件に付属していません (家具家電付き等の表示があるものを除く)。

ポイントがたまる
住んでいるだけでポイントが貯まり、
住替え時に家賃が最大3ヶ月分無料に!

有限会社アイユー・ホーム

TEL:022-716-1577

FAX: 022-716-1588

宮城県仙台市若林区土樋1丁目11-12

免許番号: 宮城県知事(5)第4981号

所属団体: (公社)全日本不動産協会宮城県本部/東北地区不動産公正取引

協議会/(公社)不動産保証協会

取引形態
仲介