

# Sha Maison

積水ハウス品質のお部屋を シャーメゾン ショップ Shop

仙台市営地下鉄東西線

薬師堂駅 徒歩6分

モバイルで見る



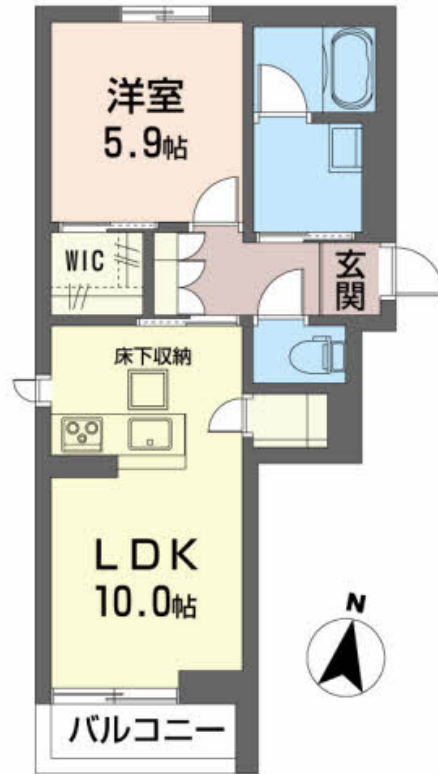
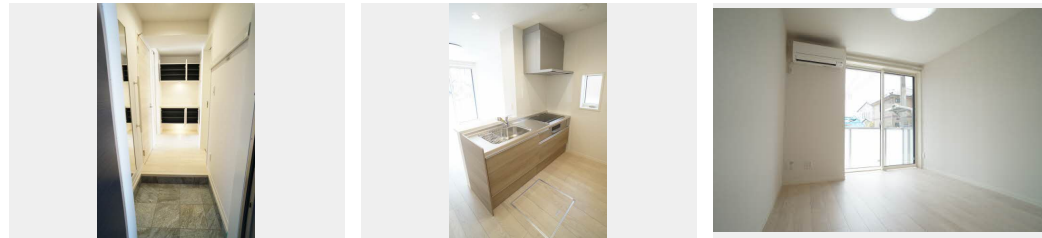
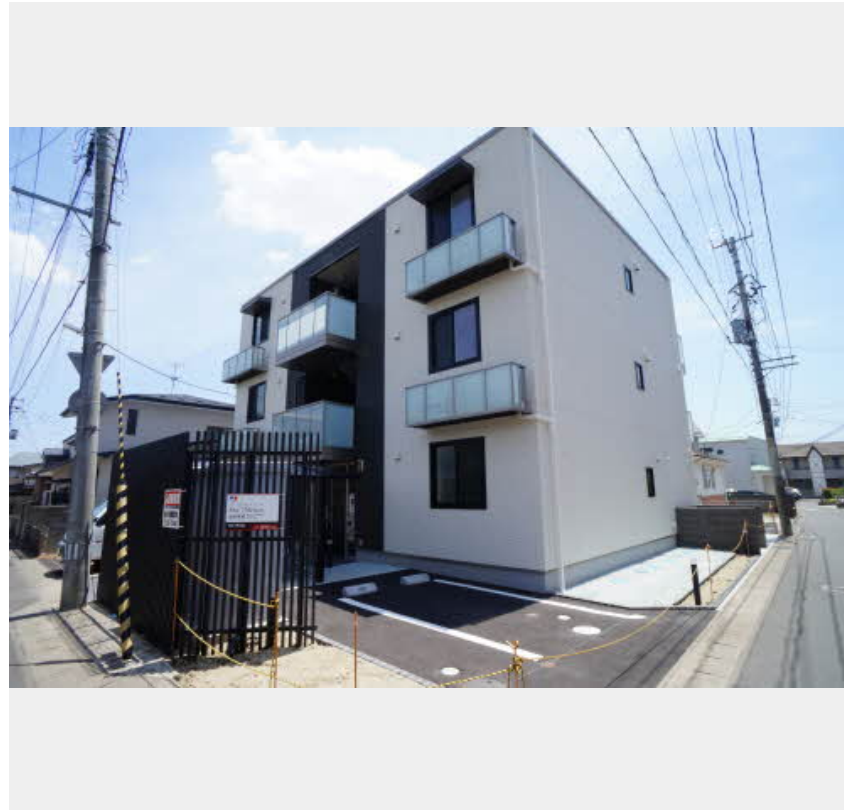
1LDK  
マンション

家賃 82,000 円

共益費等 5,000 円

敷金 0 ヶ月

礼金 1 ヶ月



積水ハウスの賃貸住宅 シャーメゾン

Sha Maison

この物件の  
オススメ  
ポイント

★安全・環境面で優れている都市ガス仕様★鍵いらずのデジタルロックで皆と違う優越感と安心感★忙しい朝にうれしい洗髪洗面化粧台★浴室換気乾燥暖房機付で夏は涼しく、冬は暖か、換気もできて・・・

## この物件についている こだわり設備

- 宅配BOX
- インターネット無料(WiFi付)
- TVモニター付きインターホン
- 給湯設備
- エコジョーズ
- 追い焚き給湯
- 浴室乾燥機
- 洗髪洗面台
- 温水洗浄便座
- エアコン
- フローリング付
- 大型収納

VHF・UHF/地デジ対応/インターネット無料(Wi-Fi対応)/宅配BOX/消火器/LGBTQフレンドリー/高齢者対応可/玄関鍵(カードキー)/カラーモニター付ドアホン/エコジョーズ/給湯器(追焚機能付)/給湯箇所(浴室・台所・洗面所)/バス・トイレ(セパレート)/シャワー/24H換気システム/浴室乾燥機/洗髪洗面化粧台/物干し/トイレ(洗浄機能付便座)/エアコン/クーラースリーブ有/複層ガラス/フローリング/網戸/バルコニー/床下収納庫/ストッカー/下駄箱/火災警報器

物件名 エスポワール大和町 101号室  
アクセス 仙台市営地下鉄東西線 薬師堂駅 徒歩6分  
仙台市営地下鉄東西線 卸町駅 徒歩20分  
所在地 宮城県仙台市若林区大和町1丁目17-1  
ランドマーク -

間取り 1LDK/LDK10 洋室5.9(帖)  
専有面積/向き 43.13㎡/南  
築年月/構造 2020年6月下旬/重量鉄骨・1階-3階建  
入居/契約期間 2024年5月中旬/2年  
駐車場 駐車場空無し

入居諸条件備考

諸費用及び、契約に要する費用は別途打合せ/契約更新時、更新料20,000円を頂戴します。/シャーメゾンライフSUPPORT24(月額880円税込)にご加入いただきます。/上記入居諸条件以外に、町内会費1年毎3,600円、退去クリーニング費用(初回契約時)55,000円(税込)が必要です。/火災保険へのご加入が条件となります。\*ご入居中は、借家人賠償責任保険・個人賠償責任保険が付帯された火災保険へのご加入が必要となります。積水ハウス不動産グループでは、万一の事故の際、グループが連携して迅速に対応できる「シャーメゾンライフGUARD」(\*)へのご加入を推奨しております。\*保険契約の取扱代理店は、積水ハウス不動産東北(株)および積水ハウス不動産パートナーズ(株)となります。/積水ハウス不動産パートナーズの保証人不要プラン『らくらくパートナー』にご加入が必要です。[新規契約時]事務手数料:33,000円(税込)、[毎月]保証料:月額賃料等の2%/諸費用及び、契約に要する費用は別途打合せ/更新料:20,000円

※消費税は10%として計算しています。※掲載されている図面・写真等は、作成方法や撮影方法・時期などにより実際とは異なる場合があります。※家具や車などは、配置のイメージであり、賃貸物件に付属していません(家具家電付き等の表示があるものを除く)。

ポイントがたまる  
住んでいるだけでポイントが貯まり、  
住替え時に家賃が最大3ヶ月分無料に!

泉開発興業株式会社  
TEL:022-235-7850  
FAX: 022-235-8669

宮城県仙台市若林区中倉2丁目1-10  
免許番号: 宮城県知事(10)第3004号  
所属団体: (公社)宮城県宅地建物取引業協会/東北地区不動産公正取引協議会

取引形態  
仲介