

Sha Maison

積水ハウス品質のお部屋を シャーメゾン ショップ Shop

仙台市営地下鉄東西線

連坊駅 徒歩6分

モバイルで見る



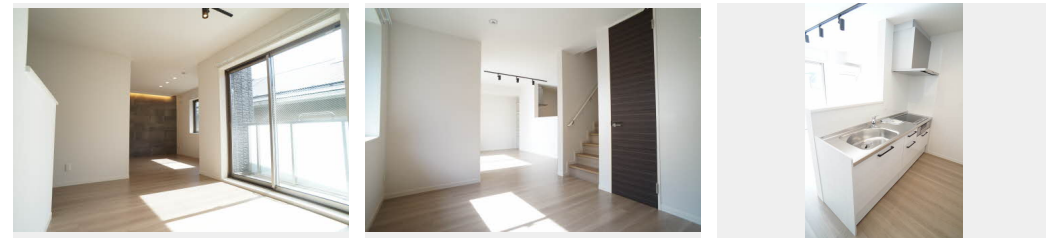
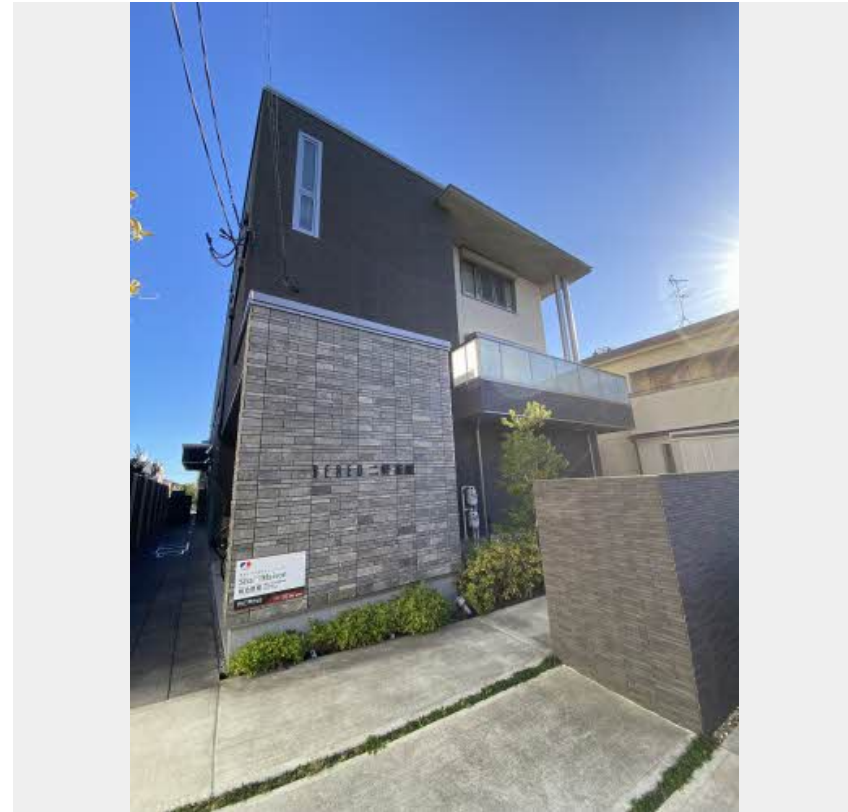
2LDK
マンション

家賃 **143,000 円**

共益費等 7,000 円

敷金 0 ヶ月

礼金 1 ヶ月



積水ハウスの賃貸住宅 シャーメゾン

Sha Maison

この物件の
オススメ
ポイント

ファミリーマート新寺四丁目店まで徒歩5分♪
利便性の高いエレベーター付き/インターネットが無料で入居後すぐに使えます/エントランスに「オートロック」を採用/室内のモニターから、訪問・・・

この物件についている こだわり設備

- エレベーター
- インターネット 無料(WiFi付)
- オートロック
- TVモニター付き インターホン
- 浴室乾燥機
- 追い焚き給湯
- エアコン
- 給湯設備
- エコジョーズ
- 洗髪洗面台
- 温水洗浄便座
- フローリング付

地デジ対応/インターネット無料(Wi-Fi対応)/ゴミ集積場(敷地内)/駐輪場(屋根付き)/消火器/オートロック/エレベーター/LGBTQフレンドリー/高齢者対応可/玄関鍵(カードキー)/カラーモニター付ドアホン/エコジョーズ/給湯器(追焚機能付)/給湯箇所(浴室・台所・洗面所)/バス・トイレ(セパレート)/シャワー/ユニットバス1318/24H換気システム/浴室乾燥機/洗髪洗面化粧台/物干し/トイレ(洗浄機能付便座)/エアコン/クーラースリーブ有/複層ガラス/フローリング/網戸/バルコニー/床下収納庫/下駄箱/火災警報器/都市ガス

物件名 ベレオ二軒茶屋 202号室
アクセス 仙台市営地下鉄東西線 連坊駅 徒歩6分
JR仙石線 榴ヶ岡駅 徒歩10分
所在地 宮城県仙台市若林区二軒茶屋 1 6 番 1 1 号
ランドマーク -

間取り 2LDK/LDK16.9 洋室6.7 洋室6.7(帖)
専有面積/向き 81.45㎡/南西
築年月/構造 2020年3月下旬/重量鉄骨・2階-3階建
入居/契約期間 2026年7月下旬/2年
駐車場 駐車場空無し

入居諸条件備考

シャーメゾンライフSUPPORT24(月額1,320円税込)にご加入いただけます。/ご入居にかかる諸費用として、退去クリーニング費用(初回契約時)113,080円(税込)が必要です。/火災保険へのご加入が条件となります。*ご入居中は、借家人賠償責任保険・個人賠償責任保険が付帯された火災保険へのご加入が必要となります。積水ハウス不動産グループでは、万一の事故の際、グループが連携して迅速に対応できる「シャーメゾンライフGUARD」(*)へのご加入を推奨しております。*保険契約の取扱代理店は、積水ハウスシャーメゾンPM東北(株)および積水ハウスシャーメゾンパートナーズ(株)となります。/積水ハウスシャーメゾンパートナーズの保証人不要プラン『らくらくパートナー』にご加入が必要です。[新規契約時]事務手数料:33,000円(税込)、[毎月]保証料:月額賃料等の2%/諸費用及びその他契約費用は別途打合せ/更新料:新賃料の1ヶ月分

※消費税は10%として計算しています。※掲載されている図面・写真等は、作成方法や撮影方法・時期などにより実際とは異なる場合があります。※家具や車などは、配置のイメージであり、賃貸物件に付属していません(家具家電付き等の表示があるものを除く)。

No.1993949

ポイントがたまる
住んでいるだけでポイントが貯まり、
住替え時に家賃が最大3ヶ月分無料に!

株式会社スパーシング
TEL:022-263-8290
FAX: 022-263-8326

宮城県仙台市若林区荒町160-1-1F
免許番号:宮城県知事(9)第3325号
所属団体:(公社)宮城県宅地建物取引業協会/東北地区不動産公正取引協議会

取引形態
仲介