

Sha Maison

積水ハウス品質のお部屋を シャーメゾン ショップ Shop

仙台市営地下鉄東西線

連坊駅 徒歩12分

1LDK
アパート

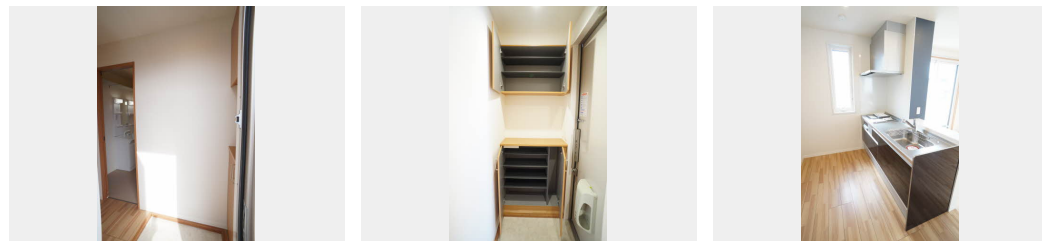
家賃 **76,000 円**

共益費等 2,000 円

敷金 0 ヶ月

礼金 1 ヶ月

モバイルで見る



積水ハウスの賃貸住宅 シャーメゾン

Sha Maison

この物件の
オススメ
ポイント

／対面キッチンタイプの1LDK／玄関カードキー・TVドアホン・IHヒーター・浴室乾燥機・室内物干等の設備が充実！／徒歩圏内に区役所・郵便局・コンビニ・バス停・地下鉄駅・ドラッグストア・・・

この物件についている こだわり設備

- TVモニター付きインターホン
- 対面キッチン
- コンロ
- IHクッキングヒーター
- オール電化
- 給湯設備
- エコキュート
- 浴室乾燥機
- 洗髪洗面台
- 温水洗浄便座
- エアコン
- フローリング付

駐車場あり／地デジ対応／消火器／オール電化／玄関鍵（カードキー）／カラーモニター付ドアホン／エコキュート／給湯箇所（浴室・台所・洗面所）／対面キッチン／IHクッキングヒーター／バス・トイレ（セパレート）／シャワー／24H換気システム／浴室乾燥機／洗髪洗面化粧台／物干し／トイレ（洗浄機能付便座）／エアコン／クーラースリッパ有／複層ガラス／フローリング／網戸／バルコニー／ストッカー／下駄箱／火災警報器／洗濯機置場（室内）

物件名 シャーメゾンヴィヴァーチェ 201号室

間取り 1LDK／LDK13 洋室5.6 (帖)

アクセス 仙台市営地下鉄東西線 連坊駅 徒歩12分
仙台市営地下鉄南北線 河原町駅 徒歩15分

専有面積 / 向き 43.75㎡ / 南

所在地 宮城県仙台市若林区六十人町 3 2 - 5

築年月 / 構造 2017年9月下旬 / 軽量鉄骨・2階-2階建

入居 / 契約期間 2024年6月下旬 / 2年

ランドマーク ●若林区役所 / 距離574m

駐車場 駐車場空有り / 舗装白線引 / 月7700~8800円

入居諸条件備考

諸費用及び、契約に要する費用は別途打合せ／契約更新時、更新料20,000円を頂戴します。／シャーメゾンライフSUPPORT24（月額880円税込）にご加入いただきます。／上記入居諸条件以外に、町内会費 1年毎1,800円、退去クリーニング費用（初回契約時）55,000円（税込）が必要です。／火災保険へのご加入が条件となります。＊ご入居中は、借家人賠償責任保険・個人賠償責任保険が付帯された火災保険へのご加入が必要となります。積水ハウス不動産グループでは、万一の事故の際、グループが連携して迅速に対応できる「シャーメゾンライフGUARD」(*)へのご加入を推奨しております。＊保険契約の取扱代理店は、積水ハウス不動産東北(株)および積水ハウス不動産パートナーズ(株)となります。／積水ハウス不動産パートナーズの保証人不要プラン『らくらくパートナー』に加入が必要です。[新規契約時]事務手数料:33,000円(税込)、[毎月]保証料:月額賃料等の2%/諸費用及び、契約に要する費用は別途打合せ／更新料:20,000円

※消費税は10%として計算しています。※掲載されている図面・写真等は、作成方法や撮影方法・時期などにより実際とは異なる場合があります。＊家具や車などは、配置のイメージであり、賃貸物件に付属していません（家具家電付き等の表示があるものを除く）。

ポイントがたまる
住んでいるだけでポイントが貯まり、
住替え時に家賃が最大3ヶ月分無料に!

有限会社アイユー・ホーム

TEL:022-716-1577
FAX: 022-716-1588

宮城県仙台市若林区土樋 1 丁目 1 1 - 1 2
免許番号: 宮城県知事 (5) 第 4 9 8 1 号
所属団体: (公社) 全日本不動産協会宮城県本部 / 東北地区不動産公正取引協議会 / (公社) 不動産保証協会

取引形態
仲介