

# Sha Maison

積水ハウス品質のお部屋を シャーメゾン ショップ Shop

仙台市営地下鉄東西線

連坊駅 徒歩9分

モバイルで見る



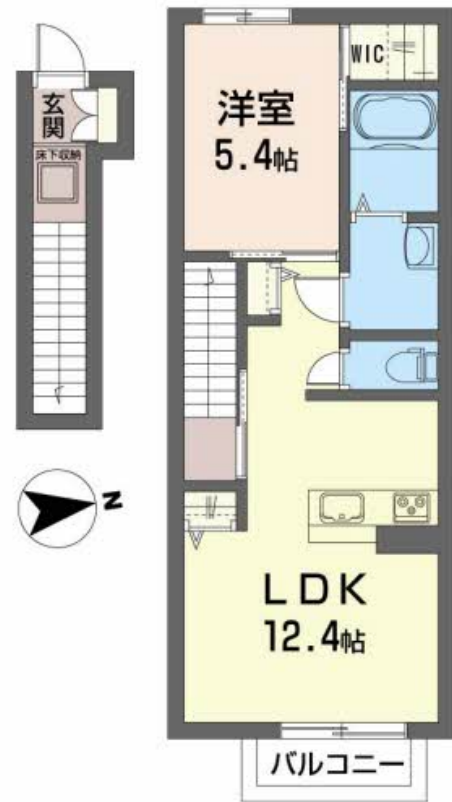
1LDK  
アパート

家賃 **79,000 円**

共益費等 **3,000 円**

敷金 **1 ヶ月**

礼金 **1 ヶ月**



積水ハウスの賃貸住宅 シャーメゾン  
**Sha Maison**

この物件の  
オススメ  
ポイント

室内のモニターから、訪問者の顔を確認できるインターホンです/オール電化なので火を使わずに生活できます/各お部屋専用の外部ストッカー（倉庫）がついています

## この物件についている こだわり設備

- TVモニター付きインターホン
- オール電化
- 浴室乾燥機
- エアコン
- 対面キッチン
- IHクッキングヒーター
- 室内物干
- コンロ
- 給湯設備
- エコキュート
- 洗髪洗面台
- 温水洗浄便座

駐車場あり/地デジ対応/消火器/オール電化/駐輪場（屋根付き）/植栽/外灯/玄関鍵（カードキー）/カラーモニター付ドアホン/エコキュート/給湯箇所（浴室・台所・洗面所）/対面キッチン/IHクッキングヒーター/バス・トイレ（セパレート）/シャワー/24H換気システム/浴室乾燥機/洗髪洗面化粧台/物干し/室内物干し/トイレ（洗浄機能付便座）/エアコン/クーラースリープ有/複層ガラス/フローリング/網戸/バルコニー/床下収納庫/ストッカー/下駄箱/全身ミラー/火災警報器/洗濯機置場（室内）

**物件名** シャーメゾンコーラル 202号室  
**アクセス** 仙台市営地下鉄東西線 連坊駅 徒歩9分  
仙台市営地下鉄南北線 河原町駅 徒歩10分  
**所在地** 宮城県仙台市若林区五十人町 6 4 - 2  
**ランドマーク** ●仙台第一高等学校/距離609m

**間取り** 1LDK/LDK12.4 洋室5.4 (帖)  
**専有面積 / 向き** 47.78㎡/東  
**築年月 / 構造** 2017年5月下旬/軽量鉄骨・2階-2階建  
**入居 / 契約期間** 2026年7月下旬/2年  
**駐車場** 駐車場空有り/舗装白線引/月7700円

入居諸条件備考

シャーメゾンライフSUPPORT24（月額1,320円税込）にご加入いただきます。/ご入居にかかる諸費用として、町内会費1年毎2,400円が必要です。/火災保険へのご加入が条件となります。\*ご入居中は、借家人賠償責任保険・個人賠償責任保険が付帯された火災保険へのご加入が必要となります。積水ハウス不動産グループでは、万一の事故の際、グループが連携して迅速に対応できる「シャーメゾンライフGUARD」(\*)へのご加入を推奨しております。\*保険契約の取扱代理店は、積水ハウスシャーメゾンPM東北(株)および積水ハウスシャーメゾンパートナーズ(株)となります。/積水ハウスシャーメゾンパートナーズの保証人不要プラン『らくらくパートナー』に加入が必要です。【新規契約時】事務手数料：33,000円(税込)、【毎月】保証料：月額賃料等の2%/諸費用及びその他契約費用は別途打合せ/更新料：20,000円

No.1993156

\*消費税は10%として計算しています。\*掲載されている図面・写真等は、作成方法や撮影方法・時期などにより実際とは異なる場合があります。\*家具や車などは、配置のイメージであり、賃貸物件に付属していません（家具家電付き等の表示があるものを除く）。

**ポイントがたまる**  
住んでいるだけでポイントが貯まり、  
住替え時に家賃が最大3ヶ月分無料に!

有限会社アイユー・ホーム

TEL:022-716-1577  
FAX: 022-716-1588

宮城県仙台市若林区土樋1丁目11-12  
免許番号：宮城県知事（5）第4981号  
所属団体：（公社）全日本不動産協会宮城県本部/東北地区不動産公正取引協議会/（公社）不動産保証協会

取引形態  
仲介