

Sha Maison

積水ハウス品質のお部屋を シャーメゾン ショップ Shop

仙台市営地下鉄東西線

連坊駅 徒歩6分

モバイルで見る



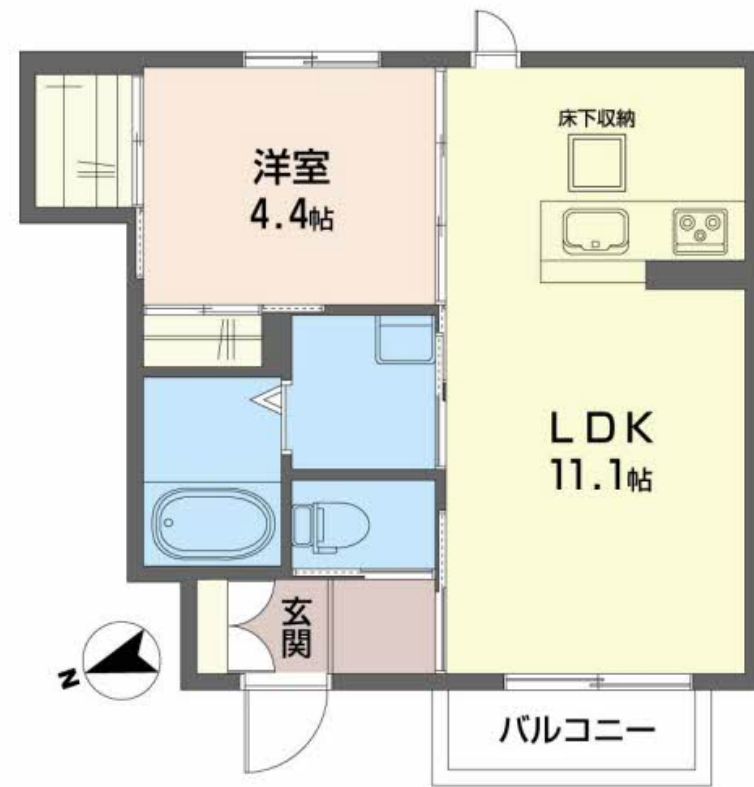
1LDK
アパート

家賃 **80,000 円**

共益費等 3,000 円

敷金 1 ヶ月

礼金 1 ヶ月



この物件の
おすすめ
ポイント

ツカー

この物件についている **こだわり設備**

- インターネット 無料(WiFi付)
- TVモニター付き インターホン
- 対面キッチン
- コンロ
- IHクッキングヒーター
- 給湯設備
- 追い焚き給湯
- 浴室乾燥機
- 洗髪洗面台
- 温水洗浄便座
- エアコン
- フローリング付

地デジ対応/消火器/ゴミ集積場(敷地内)/駐輪場/インターネット無料(Wi-Fi対応)/チェンジャー/カラーモニター付ドアホン/給湯箇所(浴室・台所・洗面所)/バス・トイレ(セパレート)/浴室乾燥機/洗髪洗面化粧台/トイレ(洗浄機能付便座)/エアコン/ストッカー/給湯器(追焚機能付)/シャワー/24H換気システム/物干し/クーラースリーブ有/複層ガラス/フローリング/網戸/バルコニー/床下収納庫/下駄箱/火災警報器/対面キッチン/IHクッキングヒーター/洗濯機置場(室内)



積水ハウスの賃貸住宅 シャーメゾン
Sha Maison

物件名	メゾカノン 103号室	間取り	1LDK/LDK11.1 洋室4.4 (帖)
アクセス	仙台市営地下鉄東西線 連坊駅 徒歩6分 仙台市営地下鉄南北線 河原町駅 徒歩15分	専有面積 / 向き	37.55㎡ / 西
所在地	宮城県仙台市若林区成田町96-1	築年月 / 構造	2016年5月下旬 / 軽量鉄骨・1階-2階建
ランドマーク	-	入居 / 契約期間	即時 / 2年
		駐車場	駐車場空無し

入居諸条件備考

／シャーメゾンライフSUPPORT24(月額880円税込)にご加入いただきます。／ご入居にかかる諸費用として、町内会費1年毎2,400円が必要です。／火災保険へのご加入が条件となります。※ご入居中は、借家人賠償責任保険・個人賠償責任保険が付帯された火災保険へのご加入が必要となります。積水ハウス不動産グループでは、万一の事故の際、グループが連携して迅速に対応できる「シャーメゾンライフGUARD」(*)へのご加入を推奨しております。*保険契約の取扱代理店は、積水ハウス不動産東北(株)および積水ハウス不動産パートナーズ(株)となります。／積水ハウス不動産パートナーズの保証人不要プラン『らくらくパートナー』に加入が必要です。[新規契約時]事務手数料:33,000円(税込)、[毎月]保証料:月額賃料等の2%/諸費用及び、契約に要する費用は別途打合せ/更新料:20,000円

※消費税は10%として計算しています。※掲載されている図面・写真等は、作成方法や撮影方法・時期などにより実際とは異なる場合があります。※家具や車などは、配置のイメージであり、賃貸物件に付属していません(家具家電付き等の表示があるものを除く)。

ポイントがたまる
住んでいるだけでポイントが貯まり、
住替え時に家賃が最大3ヶ月分無料に!

丸和不動産有限公司
TEL:022-266-4934
FAX: 022-266-4933

宮城県仙台市若林区南材木町81
免許番号: 宮城県知事(9)第3623号
所属団体: (公社)宮城県宅地建物取引業協会/東北地区不動産公正取引協議会

取引形態
仲介