

# Sha Maison

積水ハウス品質のお部屋を シャーメゾン ショップ Shop

仙台市営地下鉄南北線

仙台駅 バス16分 徒歩3分

モバイルで見る



2DK  
アパート

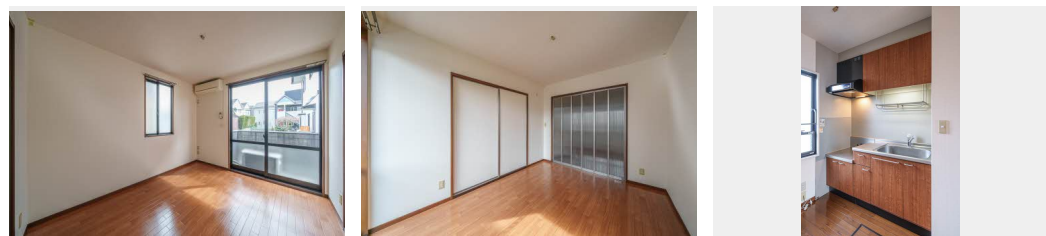
家賃 **51,000 円**

共益費等 2,000 円

敷金 1 ヶ月

礼金 0 円

礼金 0



積水ハウスの賃貸住宅 シャーメゾン

Sha Maison

この物件の  
オススメ  
ポイント

／ファミリー向け2DK／設備充実！（洗浄便座・洗面化粧台・防水パン・エアコン・室内物干・バルコニー・下駄箱・収納棚）インターネット無料（J:COM 320M W I - F I）光配線引・・・

この物件についている こだわり設備

- インターネット無料(WiFi付)
- 給湯設備
- 追い焚き給湯
- 洗髪洗面台
- 室内物干
- 温水洗浄便座
- エアコン
- フローリング付
- 大型収納

駐車場あり／地デジ対応／BS／消火器／インターネット無料（Wi-Fi対応）／玄関鍵（デジタルロック）／トイレ（暖房洗浄消臭機能付便座）／エアコン／室内物干し／洗髪洗面化粧台／給湯器（追焚機能付）／シャワー／床下収納庫／下駄箱／火災警報器／洗濯機置場（室内）／バルコニー／ストッカー／フローリング／バス・トイレ（セパレート）

物件名	ヴィレッジ沖野 102号室	間取り	2DK／洋室5.9 和室5.9 DK6.8 (帖)
アクセス	仙台市営地下鉄南北線 仙台駅 バス16分、沖野四丁目 バス停 徒歩3分	専有面積 / 向き	44.0㎡ / 南
所在地	宮城県仙台市若林区沖野 3丁目4-47	築年月 / 構造	2002年3月上旬 / 軽量鉄骨・1階-2階建
ランドマーク	●仙台沖野郵便局 / 距離240m	入居 / 契約期間	即時 / 2年
		駐車場	駐車場空あり / 舗装白線引 / 月5500～11000円

入居諸条件備考

諸費用及び、契約に要する費用は別途打合せ／契約更新時、更新料20,000円を頂戴します。／シャーメゾンライフサポート24（月額880円税込）にご加入いただきます。／火災保険へのご加入が条件となります。＊ご入居中は、借家人賠償責任保険・個人賠償責任保険が付帯された火災保険へのご加入が必要となります。積水ハウス不動産グループでは、万一の事故の際、グループが連携して迅速に対応できる「シャーメゾンライフGUARD」(\*)へのご加入を推奨しております。＊保険契約の取扱代理店は、積水ハウス不動産東北(株)および積水ハウス不動産パートナーズ(株)となります。／積水ハウス不動産パートナーズの保証人不要プラン『らくらくパートナー』に加入が必要です。【新規契約時】事務手数料：33,000円(税込)、【毎月】保証料：月額賃料等の2%／諸費用及び、契約に要する費用は別途打合せ／更新料：20,000円

※消費税は10%として計算しています。※掲載されている図面・写真等は、作成方法や撮影方法・時期などにより実際とは異なる場合があります。＊家具や車などは、配置のイメージであり、賃貸物件に付属しておりません（家具家電付き等の表示があるものを除く）。

**ポイントがたまる**  
住んでいるだけでポイントが貯まり、  
住替え時に家賃が最大3ヶ月分無料に!

株式会社スパーシング  
TEL:022-263-8290  
FAX: 022-263-8326

宮城県仙台市若林区荒町160-1-1F  
免許番号：宮城県知事(9)第3325号  
所属団体：(公社)宮城県宅地建物取引業協会／東北地区不動産公正取引協議会

取引形態  
仲介