

Sha Maison

積水ハウス品質のお部屋を シャーメゾン ショップ Shop

仙台市営地下鉄東西線

連坊駅 徒歩13分

モバイルで見る



1K
アパート

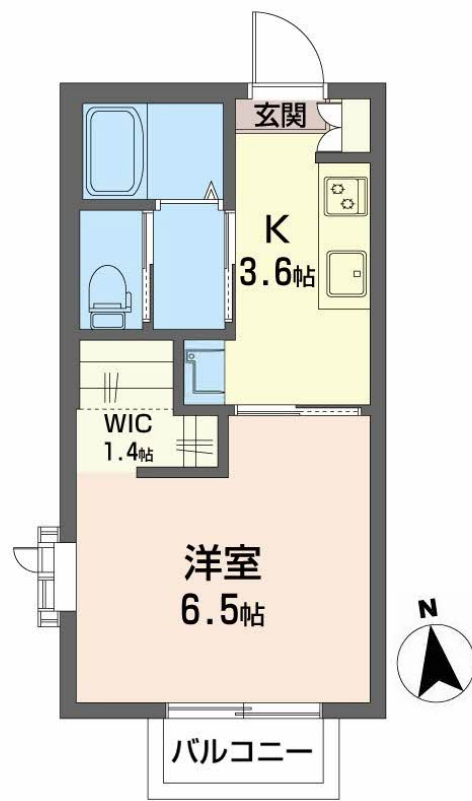
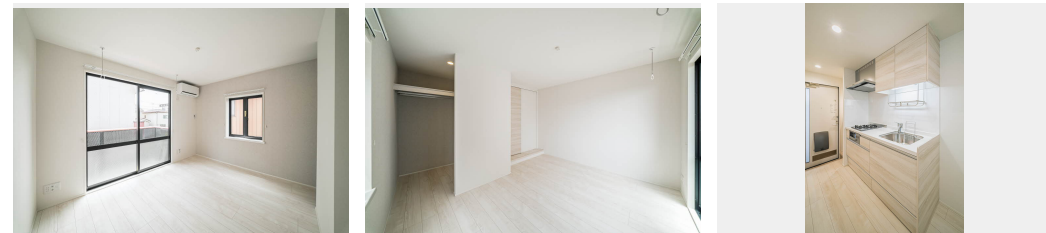
家賃 **53,000 円**

共益費等 **5,000 円**

敷金 **0 ヶ月**

礼金 **0 ヶ月**

礼金 **0**



この物件の
**オススメ
ポイント**

- フルリノベーション物件（2026年5月末竣工）に住んでみよう■
- 積水ハウスの構造躯体はそのままに、新たな空間へリノベーションしました／インターネットが無料で入居後すぐに使えます

この物件についている **こだわり設備**

- リノベーション
- インターネット 無料(WiFi付)
- TVモニター付き インターホン
- WIC・納戸
- 浴室乾燥機
- 追い焚き給湯
- エアコン
- 室内物干
- コンロ
- 給湯設備
- 洗髪洗面台
- 温水洗浄便座

地デジ対応/VHF・UHF/BS/インターネット無料(Wi-Fi対応)/消火器/LGBTQフレンドリー/高齢者対応可/バルコニー/カラーモニター付ドアホン/浴室乾燥機(暖房乾燥)/火災警報器/玄関鍵(デジタルロック)/エアコン/シャワー/給湯器(ガス)/バス・トイレ(セパレート)/洗濯機置場(室内)/トイレ(洗浄機能付便座)/システムキッチン/2口コンロ/洗髪洗面化粧台/給湯器(追焚機能付)/給湯箇所(浴室・台所・洗面所)/室内物干し/AP用フローリング/ウォークインクローゼット/火災警報器(熱感知式)/リノベーション

物件名 プリーマK 203号室
アクセス 仙台市営地下鉄東西線 連坊駅 徒歩13分
仙台市営地下鉄南北線 河原町駅 徒歩14分
所在地 宮城県仙台市若林区六十人町32-2
ランドマーク ●ファミリーマート仙台三百人町店/距離300m

間取り 1K/洋室7.2 K3.2 (帖)
専有面積 / 向き 24.5㎡/南
築年月 / 構造 1995年4月上旬/軽量鉄骨・2階-2階建
入居 / 契約期間 即時/2年
駐車場 駐車場空無し

入居諸条件備考

シャーメゾンライフSUPPORT24(月額1,320円税込)にご加入いただけます。/ご入居にかかる諸費用として、町内会費1年毎1,800円、退去クリーニング費用(初回契約時)66,000円(税込)が必要です。/火災保険へのご加入が条件となります。*ご入居中は、借家人賠償責任保険・個人賠償責任保険が付帯された火災保険へのご加入が必要となります。積水ハウス不動産グループでは、万一の事故の際、グループが連携して迅速に対応できる「シャーメゾンライフGUARD」(*)へのご加入を推奨しております。*保険契約の取扱代理店は、積水ハウスシャーメゾンPM東北(株)および積水ハウスシャーメゾンパートナーズ(株)となります。/積水ハウスシャーメゾンパートナーズの保証人不要プラン『らくらくパートナー』に加入が必要です。【新規契約時】事務手数料:33,000円(税込)、[毎月]保証料:月額賃料等の2%/リノベーション2026年05月フルリノベーション実施/諸費用及びその他契約費用は別途打合せ/更新料:新賃料の1ヶ月分

※消費税は10%として計算しています。※掲載されている図面・写真等は、作成方法や撮影方法・時期などにより実際とは異なる場合があります。※家具や車などは、配置のイメージであり、賃貸物件に付属していません(家具家電付き等の表示があるものを除く)。

No.1010051

ポイントがたまる
住んでいるだけでポイントが貯まり、住替え時に家賃が最大3ヶ月分無料に!

株式会社スパーシング
TEL:022-263-8290
FAX: 022-263-8326

宮城県仙台市若林区荒町160-1-1F
免許番号: 宮城県知事(9)第3325号
所属団体: (公社)宮城県宅地建物取引業協会/東北地区不動産公正取引協議会

取引形態
仲介