

Sha Maison

積水ハウス品質のお部屋を シャーメゾン ショップ Shop

仙台市営地下鉄東西線

六丁の目駅 徒歩2分

モバイルで見る



1K
アパート

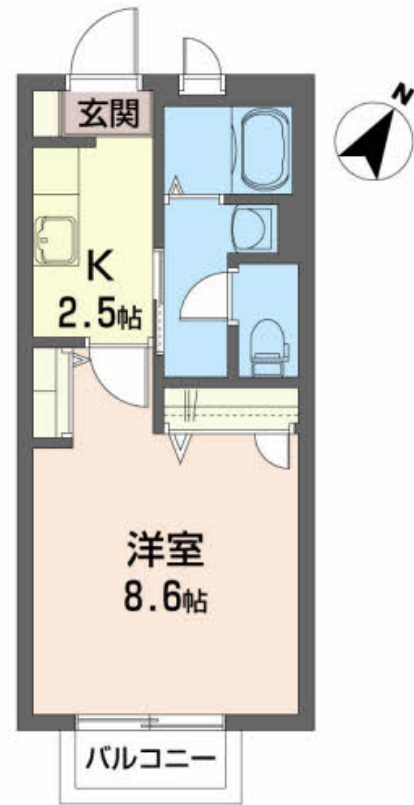
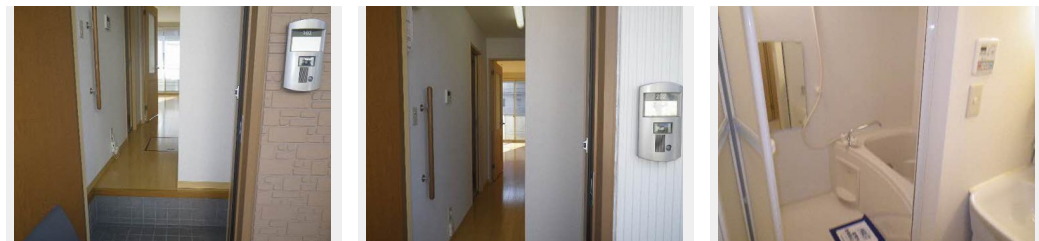
家賃 61,000 円

共益費等 4,000 円

敷金 0 ヶ月

礼金 0 ヶ月

礼金 0



積水ハウスの賃貸住宅 シャーメゾン

Sha Maison

この物件の
オススメ
ポイント

★仙台地下鉄東西線六丁の目駅徒歩2分！！★無料
Wi-Fi導入！入居後即インターネット利用可能です！★鍵
いらずのデジタルロックで皆と違う優越感と安心感★浴室換気
乾燥暖房機付で夏は涼し・・・

この物件についている こだわり設備

- インターネット 無料(WiFi付)
- TVモニター付き インターホン
- 防犯カメラ
- 給湯設備
- 浴室乾燥機
- 洗髪洗面台
- 温水洗浄便座
- エアコン
- 大型収納

駐車場あり/B S /消火器/防犯カメラ/インターネット無料 (Wi-Fi対応) /LGBTQフレンドリー/高齢者対応可/火災警報器 (煙感知式) /トイレ (洗浄機能付便座) /玄関鍵 (デジタルロック) /浴室乾燥機/ストッカー/バルコニー/モニター付ドアホン/給湯器 (ガス) /シャワー/洗髪洗面化粧台/エアコン/バス・トイレ (セパレート) /洗濯機置場 (室内)

物件名 元町参番館 202号室
アクセス 仙台市営地下鉄東西線 六丁の目駅 徒歩2分
所在地 宮城県仙台市若林区六丁の目元町 15-10
ランドマーク ●スーパービッグ六丁の目店/距離320m

間取り 1K/洋室8.6 K2.5 (帖)
専有面積 / 向き 28.0㎡/南東
築年月 / 構造 2007年1月上旬/軽量鉄骨・2階-2階建
入居 / 契約期間 2024年7月中旬/2年
駐車場 駐車場空有り/月8800円

入居諸条件備考

諸費用及び、契約に要する費用は別途打合せ/契約更新時、更新料20,000円を頂戴します。/シャーメゾンライフサポート24 (月額880円税込) にご加入いただきます。/上記入居諸条件以外に、町内会費 1年毎 3,600円、退去クリーニング費用 (初回契約時) 41,800円 (税込) が必要です。/火災保険へのご加入が条件となります。*ご入居中は、借家人賠償責任保険・個人賠償責任保険が付帯された火災保険へのご加入が必要となります。積水ハウス不動産グループでは、万一の事故の際、グループが連携して迅速に対応できる「シャーメゾンライフガード」(*) へのご加入を推奨しております。*保険契約の取扱代理店は、積水ハウス不動産東北 (株) および積水ハウス不動産パートナーズ (株) となります。/積水ハウス不動産パートナーズの保証人不要プラン『らくらくパートナー』に加入が必要です。[新規契約時] 事務手数料: 33,000円 (税込)、[毎月] 保証料: 月額賃料等の2%/諸費用及び、契約に要する費用は別途打合せ/更新料: 20,000円

※消費税は10%として計算しています。※掲載されている図面・写真等は、作成方法や撮影方法・時期などにより実際とは異なる場合があります。※家具や車などは、配置のイメージであり、賃貸物件に付属していません (家具家電付き等の表示があるものを除く)。

ポイントがたまる
住んでいるだけでポイントが貯まり、
住替え時に家賃が最大3ヶ月分無料に!

泉開発興業株式会社
TEL:022-235-7850
FAX: 022-235-8669

宮城県仙台市若林区中倉 2丁目 1-10
免許番号: 宮城県知事 (10) 第3004号
所属団体: (公社) 宮城県宅地建物取引業協会/東北地区不動産公正取引協議会

取引形態
仲介