

Sha Maison

積水ハウス品質のお部屋を シャーメゾン ショップ Shop

J R東北本線

仙台駅 バス18分 徒歩3分

モバイルで見る



1K
アパート

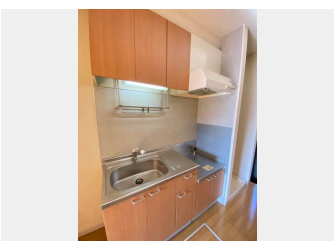
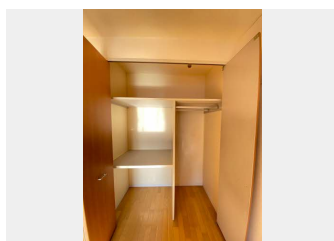
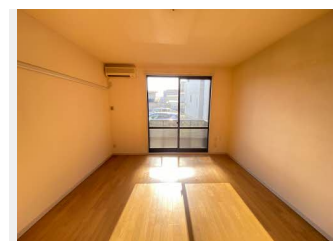
家賃 43,000 円

共益費等 3,000 円

敷金 0 ヶ月

礼金 0 ヶ月

礼金 0



積水ハウスの賃貸住宅 シャーメゾン

Sha Maison

この物件の
オススメ
ポイント

★単身者の味方コンビニまで徒歩3分！ちょっとした買物にも便利！★浴室換気乾燥暖房機付で夏は涼しく、冬は暖か、換気もできて洗濯物も干せる快適生活★鍵いらずのデジタルロックで皆と違う優・・・

この物件についている こだわり設備

- インターネット 無料(WiFi付)
- TVモニター付き インターホン
- 防犯カメラ
- 給湯設備
- 浴室乾燥機
- 洗髪洗面台
- 温水洗浄便座
- エアコン

駐車場あり/地デジ対応/BS/インターネット無料(Wi-Fi対応)/消火器/LGBTQフレンドリー/防犯カメラ/高齢者対応可/床下収納庫/カラーモニター付ドアホン/トイレ(暖房洗浄消臭機能付便座)/浴室乾燥機/火災警報器/玄関鍵(デジタルロック)/下駄箱/バルコニー/洗髪洗面化粧台/エアコン/シャワー/給湯器(ガス)/断熱複層ガラス/バス・トイレ(セパレート)/洗濯機置場(室内)

物件名	グリーンパーク 105号室	間取り	1K/洋室9.1 K3.3 (帖)
アクセス	J R東北本線 仙台駅 バス18分、東北電力南営業所前 バス停 徒歩3分	専有面積 / 向き	28.0㎡ / 南
所在地	宮城県仙台市若林区沖野2丁目10-17	築年月 / 構造	2001年2月上旬 / 軽量鉄骨・1階-2階建
ランドマーク	●セブンイレブン仙台沖野店 / 距離160m	入居 / 契約期間	2024年6月中旬 / 2年
		駐車場	駐車場空有り / 舗装白線引 / 月5500円

入居諸条件備考

諸費用及び、契約に要する費用は別途打合せ/契約更新時、更新料20,000円を頂戴します。/シャーメゾンライフSUPPORT24(月額880円税込)にご加入いただきます。/上記入居諸条件以外に、町内会費1年毎3,600円、退去クリーニング費用(初回契約時)41,800円(税込)が必要です。/火災保険へのご加入が条件となります。*ご入居中は、借家人賠償責任保険・個人賠償責任保険が付帯された火災保険へのご加入が必要となります。積水ハウス不動産グループでは、万一の事故の際、グループが連携して迅速に対応できる「シャーメゾンライフGUARD」(*)へのご加入を推奨しております。*保険契約の取扱代理店は、積水ハウス不動産東北(株)および積水ハウス不動産パートナーズ(株)となります。/積水ハウス不動産パートナーズの保証人不要プラン『らくらくパートナー』にご加入が必要です。[新規契約時]事務手数料:33,000円(税込)、[毎月]保証料:月額賃料等の2%/諸費用及び、契約に要する費用は別途打合せ/更新料:20,000円

※消費税は10%として計算しています。※掲載されている図面・写真等は、作成方法や撮影方法・時期などにより実際とは異なる場合があります。※家具や車などは、配置のイメージであり、賃貸物件に付属していません(家具家電付き等の表示があるものを除く)。

ポイントがたまる
住んでいるだけでポイントが貯まり、
住替え時に家賃が最大3ヶ月分無料に!

泉開発興業株式会社
TEL:022-235-7850
FAX: 022-235-8669

宮城県仙台市若林区中倉2丁目1-10
免許番号: 宮城県知事(10)第3004号
所属団体: (公社)宮城県宅地建物取引業協会/東北地区不動産公正取引協議会

取引形態
仲介