



1K
アパート

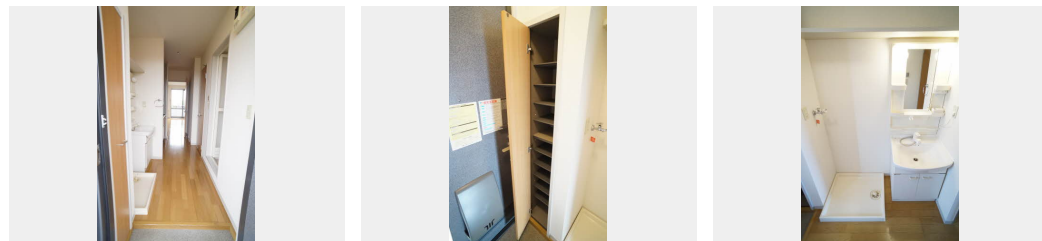
家賃 **54,000 円**

共益費等 3,000 円

敷金 0 ヶ月

礼金 0 ヶ月

礼金 0



積水ハウスの賃貸住宅 シャーメゾン

Sha Maison

この物件の
オススメ
ポイント

この物件についている **こだわり設備**

- 給湯設備
- 浴室乾燥機
- 洗髪洗面台
- 温水洗浄便座
- エアコン
- フローリング付
- WIC・納戸
- 大型収納

駐車場あり/駐輪場/BS/地デジ対応/消火器/玄関鍵(デジタルロック)/エアコン/火災警報器/ストッカー/下駄箱/トイレ(暖房洗浄便座)/フローリング/給湯器(ガス)/シャワー/洗髪洗面化粧台/バルコニー/ウォークインクローゼット/浴室乾燥機/バス・トイレ(セパレート)/洗濯機置場(室内)

物件名	コンフォート詩音 207号室	間取り	1K/洋室8.3 K2.5 (帖)
アクセス	仙台市営地下鉄東西線 連坊駅 徒歩15分 JR東北本線 仙台駅 バス11分、保春院前丁 バス停 徒歩3	専有面積 / 向き	27.0㎡ / 東
所在地	宮城県仙台市若林区六十人町95-1	築年月 / 構造	2002年8月上旬 / 軽量鉄骨・2階-2階建
ランドマーク	●保春院前丁郵便局 / 距離240m	入居 / 契約期間	即時 / 2年
		駐車場	駐車場空あり / 月5500円

入居諸条件備考

諸費用及び、契約に要する費用は別途打合せ/契約更新時、更新料20,000円を頂戴します。/シャーメゾンライフSUPPORT24(月額880円税込)にご加入いただきます。/上記入居諸条件以外に、町内会費1年毎1,800円、退去クリーニング費用(初回契約時)41,800円(税込)が必要です。/火災保険へのご加入が条件となります。*ご入居中は、借家人賠償責任保険・個人賠償責任保険が付帯された火災保険へのご加入が必要となります。積水ハウス不動産グループでは、万一の事故の際、グループが連携して迅速に対応できる「シャーメゾンライフGUARD」(*)へのご加入を推奨しております。*保険契約の取扱代理店は、積水ハウス不動産東北(株)および積水ハウス不動産パートナーズ(株)となります。/積水ハウス不動産パートナーズの保証人不要プラン『らくらくパートナー』に加入が必要です。[新規契約時]事務手数料:33,000円(税込)、[毎月]保証料:月額賃料等の2%/諸費用及び、契約に要する費用は別途打合せ/契約時ルームクリーニング代:41,800円(税込)頂きます/更新料:20,000円

※消費税は10%として計算しています。※掲載されている図面・写真等は、作成方法や撮影方法・時期などにより実際とは異なる場合があります。※家具や車などは、配置のイメージであり、賃貸物件に付属していません(家具家電付き等の表示があるものを除く)。

ポイントがたまる
住んでいるだけでポイントが貯まり、
住替え時に家賃が最大3ヶ月分無料に!

株式会社スパーシング
TEL:022-263-8290
FAX: 022-263-8326

宮城県仙台市若林区荒町160-1-1F
免許番号: 宮城県知事(9)第3325号
所属団体: (公社)宮城県宅地建物取引業協会/東北地区不動産公正取引協議会

取引形態
仲介