

Sha Maison

積水ハウス品質のお部屋を シャーメゾン ショップ Shop

J R 仙石線

陸前高砂駅 バス10分 白鳥二丁目東 バス停 徒歩6分

モバイルで見る



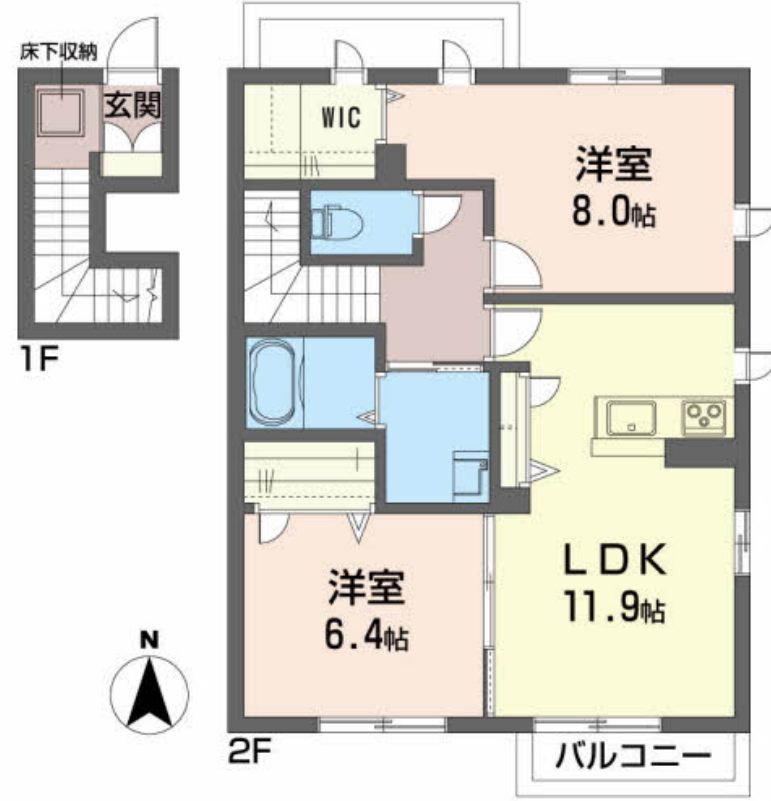
2LDK
アパート

家賃 **75,000 円**

共益費等 5,000 円

敷金 0 ヶ月

礼金 1 ヶ月



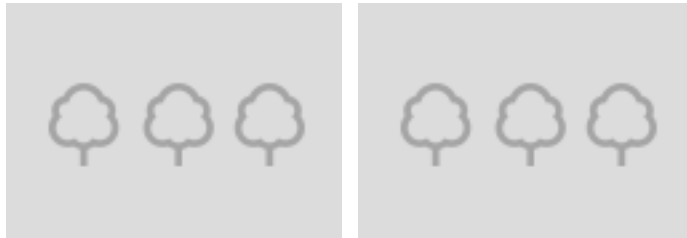
この物件の
オススメ
ポイント

6.4帖と8.0帖2つ洋室にWIC付き2LDK
街並みに調和する緑豊かな敷地計画「シャーメゾンガーデンズ」を採用/宅配ボックス付きなので不在時にも荷物を受け取れます/インターネット・・・

この物件についている こだわり設備

- シャーメゾン ガーデンズ
- 宅配BOX
- インターネット 無料(WiFi付)
- 防犯カメラ
- TVモニター付き インターホン
- オール電化
- 浴室乾燥機
- 追い焚き給湯
- エアコン
- IHクッキングヒーター
- 室内物干
- コンロ

駐車場あり/オール電化/VHF・UHF/地デジ対応/消火器/LGBTQフレンドリー/高齢者対応可/インターネット無料(Wi-Fi対応)/防犯カメラ/シャーメゾンガーデンズ/宅配BOX/全身ミラー/ユニットバス1318/IHクッキングヒーター/エコキュート/室内物干し/カラーモニター付ドアホン/給湯器(追焚機能付)/給湯箇所(浴室・台所・洗面所)/バス・トイレ(セパレート)/シャワー/24H換気システム/浴室乾燥機/洗髪洗面化粧台/トイレ(洗浄機能付便座)/エアコン/クーラースリブ有/複層ガラス/フローリング/網戸/バルコニー/床下収納庫



積水ハウスの賃貸住宅 シャーメゾン
Sha Maison

物件名	シャーメゾン白鳥C C202号室	間取り	2LDK/LDK11.9 洋室6.4 洋室8(帖)
アクセス	J R 仙石線 陸前高砂駅 バス10分、白鳥二丁目東 バス停 徒歩6分	専有面積 / 向き	69.75㎡ / 南
所在地	宮城県仙台市宮城野区白鳥2丁目1-28	築年月 / 構造	2015年6月下旬 / 軽量鉄骨・2階-2階建
ランドマーク	●ローソン仙台新港店 / 距離650m	入居 / 契約期間	2026年8月上旬 / 2年
		駐車場	駐車場空有り / ~月6600円

入居諸条件備考

シャーメゾンライフSUPPORT24(月額1,320円税込)にご加入いただけます。/ご入居にかかる諸費用として、退去クリーニング費用(初回契約時)103,400円(税込)が必要です。/火災保険へのご加入が条件となります。*ご入居中は、借家人賠償責任保険・個人賠償責任保険が付帯された火災保険へのご加入が必要となります。積水ハウス不動産グループでは、万一の事故の際、グループが連携して迅速に対応できる「シャーメゾンライフGUARD」(*)へのご加入を推奨しております。*保険契約の取扱代理店は、積水ハウスシャーメゾンPM東北(株)および積水ハウスシャーメゾンパートナーズ(株)となります。/積水ハウスシャーメゾンパートナーズの保証人不要プラン「らくらくパートナー」にご加入が必要です。[新規契約時]事務手数料:33,000円(税込)、[毎月]保証料:月額賃料等の2%/諸費用及びその他契約費用は別途打合せ/更新料:新賃料の1ヶ月分

No.1992381

*消費税は10%として計算しています。*掲載されている図面・写真等は、作成方法や撮影方法・時期などにより実際とは異なる場合があります。*家具や車などは、配置のイメージであり、賃貸物件に付属していません(家具家電付き等の表示があるものを除く)。

ポイントがたまる
住んでいるだけでポイントが貯まり、
住替え時に家賃が最大3ヶ月分無料に!

株式会社むつみホーム
TEL:022-259-2622
FAX: 022-259-2656

宮城県仙台市宮城野区出花1丁目108-1
免許番号: 宮城県知事(6)第4666号
所属団体: (公社)宮城県宅地建物取引業協会/東北地区不動産公正取引協議会

取引形態
仲介