

Sha Maison

積水ハウス品質のお部屋を シャーメゾン ショップ Shop

J R 仙石線

榴ヶ岡駅 徒歩2分

モバイルで見る



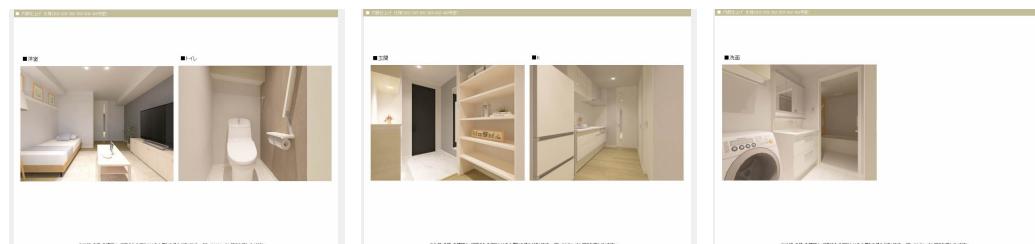
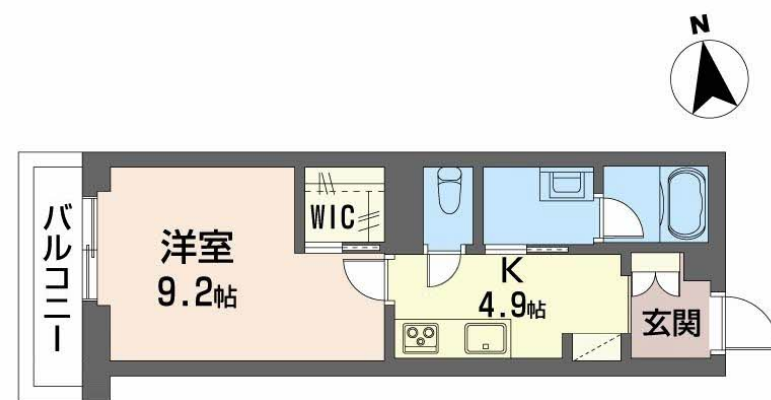
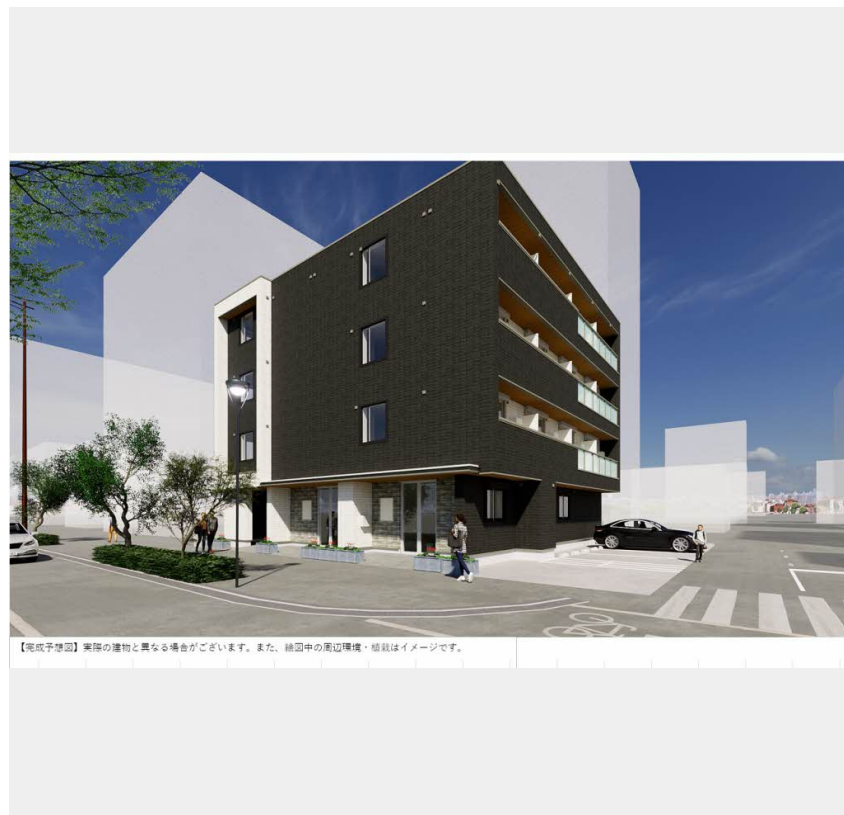
1K
マンション

家賃 86,000 円

共益費等 8,000 円

敷金 1ヶ月

礼金 1ヶ月



積水ハウスの賃貸住宅 シャーメゾン

Sha Maison

この物件の
オススメ
ポイント

■みやぎ生協 榴ヶ岡店まで徒歩4分
発電した電気を使って余った電気は売ることができるZEH住宅
／外気の影響を受けにくい省エネ基準を満たす指標「断熱等級7」を取得／上階からの音を大幅・・・

この物件についている こだわり設備

- ZEH
- 断熱等性能等級7
- 高遮音床システム
- 屋内共用廊下タイプ
- エレベーター
- 宅配BOX
- インターネット無料(WiFi付)
- オートロック
- 防犯カメラ
- 防犯ガラス
- TVモニター付きインターホン
- WIC・納戸

駐車場あり／ホテルライク／インターネット無料 (Wi-Fi対応)／エレベーター／オートロック・自動ドア／共用玄関ドア／宅配BOX／階段灯／人感センサー付廊下灯／散水栓／屋外共用水栓／ゴミ集積場(敷地内)／駐輪場／駐輪場(屋根付き)／高遮音床システム「SHAI DD55」／防犯カメラ／消火器／太陽光発電／ZEH (ネット・ゼロ・エネルギー・ハウス)／建築物省エネ性能表示制度 (BELS)／玄関鍵 (①キー②ロック)／カラーモニター付ドアホン／システムキッチン／IHクッキングヒーター／給湯器 (追焚機能付)／エコジョーズ／給湯箇所 (浴室・台所・洗面所)／バス・トイレ (セパレート)

物件名 ロッシェ榴岡 403号室
アクセス J R 仙石線 榴ヶ岡駅 徒歩2分
J R 仙石線 仙台駅 徒歩10分
所在地 宮城県仙台市宮城野区榴岡5丁目2-3
ランドマーク ●榴岡公園／距離188m

間取り 1K／洋室9.2 K4.9 (帖)
専有面積 / 向き 36.92㎡ / 西
築年月 / 構造 2026年10月上旬 / 重量鉄骨・4階-4階建
入居 / 契約期間 2026年10月上旬 / 2年
駐車場 駐車場空有り / 舗装白線引 / 月26400円

入居諸条件備考

シャーメゾンライフSUPPORT24 (月額1,320円税込)にご加入いただきます。／ご入居にかかる諸費用として、スマートロック設定費用16,500円 (税込) が必要です。／火災保険へのご加入が条件となります。※ご入居中は、借家人賠償責任保険・個人賠償責任保険が付帯された火災保険へのご加入が必要となります。積水ハウス不動産グループでは、万一の事故の際、グループが連携して迅速に対応できる「シャーメゾンライフGUARD」(*)へのご加入を推奨しております。*保険契約の取扱代理店は、積水ハウスシャーメゾンPM東北 (株) および積水ハウスシャーメゾンパートナーズ (株) となります。／積水ハウスシャーメゾンパートナーズの保証人不要プラン『らくらくパートナー』にご加入が必要です。【新規契約時】事務手数料: 33,000円 (税込)、【毎月】保証料: 月額賃料等の2% / 諸費用及びその他契約費用は別途打合せ / 更新料: 新賃料の1ヶ月分

No.1995988

※消費税は10%として計算しています。※掲載されている図面・写真等は、作成方法や撮影方法・時期などにより実際とは異なる場合があります。※家具や車などは、配置のイメージであり、賃貸物件に付属していません (家具家電付き等の表示があるものを除く)。

ポイントがたまる
住んでいるだけでポイントが貯まり、
住替え時に家賃が最大3ヶ月分無料に!

日本不動産株式会社 本店
TEL:022-297-3333
FAX: 022-297-3340

宮城県仙台市宮城野区榴岡2丁目2-30
免許番号: 宮城県知事 (15) 第595号
所属団体: (公社) 宮城県宅地建物取引業協会 / 東北地区不動産公正取引協議会 / (公財) 日本賃貸住宅管理協会 (ほか)

取引形態
仲介