



2LDK
アパート

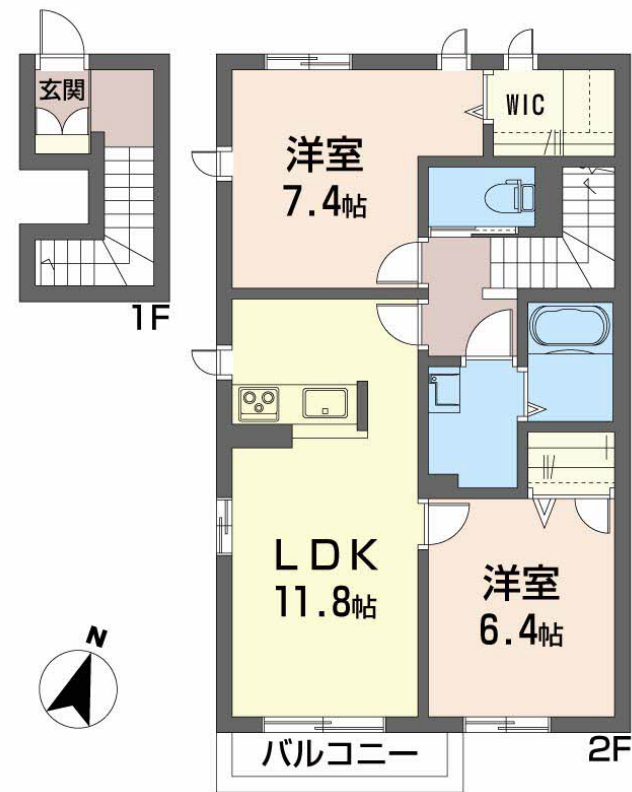
家賃 **80,000 円**

共益費等 2,000 円

敷金 1 ヶ月

礼金 0 ヶ月

礼金 0



積水ハウスの賃貸住宅 シャーメゾン

Sha Maison

この物件の
オススメ
ポイント

ペットと暮らせる二人暮らしにオススメ2LDK
ペットとの暮らしご相談可能です/室内のモニターから、訪問者の顔を確認できるインターホンです

この物件についている **こだわり設備**

- ペット相談可
- TVモニター付きインターホン
- 追い焚き給湯
- エアコン
- 給湯設備
- 洗髪洗面台
- 温水洗浄便座
- フローリング付

駐車場あり/VHF・UHF/地デジ対応/消火器/ペット相談可(室内小型犬)/玄関鍵(デジタルロック)/カラーモニター付ドアホン/給湯器(追焚機能付)/給湯箇所(浴室・台所・洗面所)/バス・トイレ(セパレート)/シャワー/24H換気システム/洗髪洗面化粧台/物干し/トイレ(洗浄機能付便座)/エアコン/クーラースリブ有/複層ガラス/フローリング/網戸/バルコニー/下駄箱/火災警報器

物件名 シャーメゾンSS 201号室
アクセス J R 東北本線 東仙台駅 徒歩17分
J R 東北本線 東仙台駅 バス2分、市営バス東仙台営業所前
所在地 宮城県仙台市宮城野区小鶴1丁目11-15
ランドマーク ●西友 燕沢店/距離500m

間取り 2LDK/LDK11.8 洋室7.4 洋室6.4 (帖)
専有面積 / 向き 66.72㎡/南東
築年月 / 構造 2015年1月上旬/軽量鉄骨・2階-2階建
入居 / 契約期間 2026年4月下旬/2年
駐車場 駐車場空有り/舗装白線引/月5500円

入居諸条件備考

シャーメゾンライフSUPPORT24(月額1,320円税込)にご加入いただけます。/ご入居にかかる諸費用として、エアコンクリーニング費用(退去時)18,700円(税込)が必要です。/火災保険へのご加入が条件となります。*ご入居中は、借家人賠償責任保険・個人賠償責任保険が付帯された火災保険へのご加入が必要となります。積水ハウス不動産グループでは、万一の事故の際、グループが連携して迅速に対応できる「シャーメゾンライフGUARD」(*)へのご加入を推奨しております。*保険契約の取扱代理店は、積水ハウスシャーメゾンPM東北(株)および積水ハウスシャーメゾンパートナーズ(株)となります。/積水ハウスシャーメゾンパートナーズの保証人不要プラン『らくらくパートナー』にご加入が必要です。[新規契約時]事務手数料:33,000円(税込)、[毎月]保証料:月額賃料等の2%/諸費用及びその他契約費用は別途打合せ/更新料:20,000円

No.1995470

※消費税は10%として計算しています。※掲載されている図面・写真等は、作成方法や撮影方法・時期などにより実際とは異なる場合があります。※家具や車などは、配置のイメージであり、賃貸物件に付属していません(家具家電付き等の表示があるものを除く)。

ポイントがたまる
住んでいるだけでポイントが貯まり、
住替え時に家賃が最大3ヶ月分無料に!

泉開発興業株式会社
TEL:022-235-7850
FAX: 022-235-8669

宮城県仙台市若林区中倉2丁目1-10
免許番号: 宮城県知事(10)第3004号
所属団体: (公社)宮城県宅地建物取引業協会/東北地区不動産公正取引協議会

取引形態
仲介