

# Sha Maison

積水ハウス品質のお部屋を シャーメゾン ショップ Shop

J R 仙石線

榴ヶ岡駅 徒歩7分

モバイルで見る



1LDK  
マンション

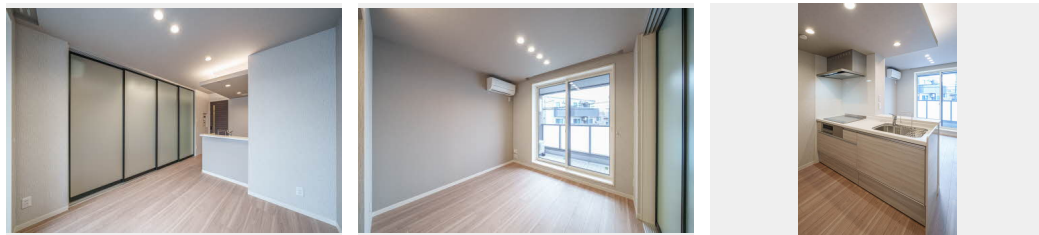
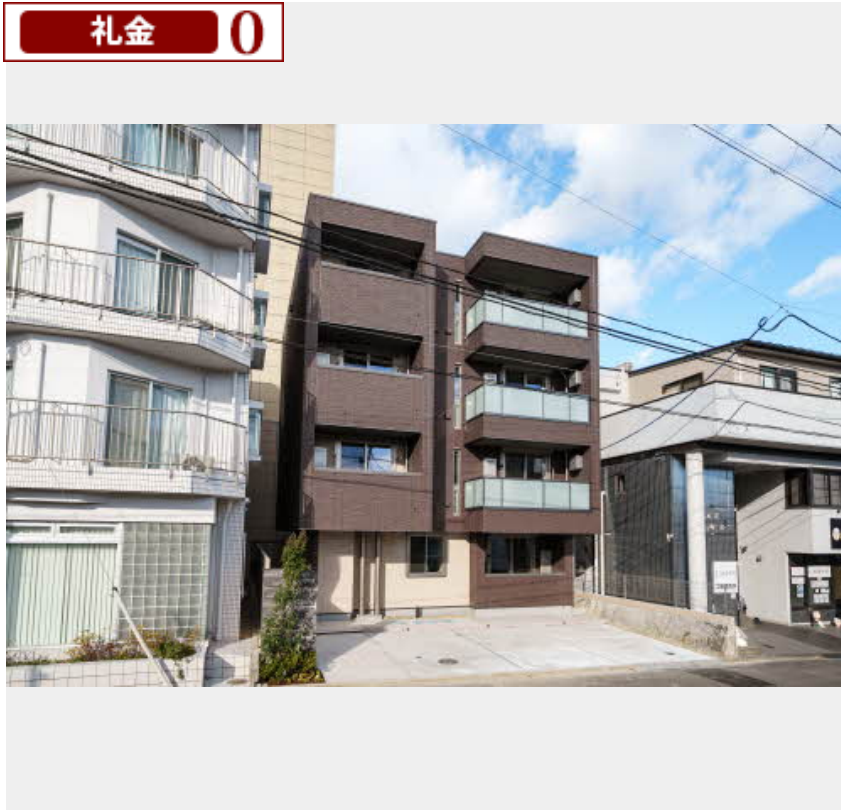
家賃 106,000 円

共益費等 8,000 円

敷金 0 ヶ月

礼金 0 ヶ月

礼金 0



積水ハウスの賃貸住宅 シャーメゾン

Sha Maison

この物件の  
オススメ  
ポイント

ロビーや共用廊下を屋内に配置したホテルライクな共用空間  
／オートロックに防犯カメラ3台安心の防犯対策／みやぎ生協  
榴岡店まで徒歩4分、ファミリーマート榴岡5丁目店まで徒歩  
7分、楽天モバ・・・

## この物件についている こだわり設備

- 屋内共用廊下タイプ
- 高遮音床システム
- BELS
- ZEH
- 宅配BOX
- ワークスペース
- 太陽光発電
- インターネット無料(WiFi付)
- TVモニター付きインターホン
- オートロック
- 防犯カメラ
- 防犯ガラス

駐車場あり／防犯カメラ／駐輪場（屋根付き）／UHF／共聴アンテナ／インターネット無料（Wi-Fi対応）／エレベーター／オートロック・自動ドア／共用玄関ドア／宅配BOX／ゴミ集積場（敷地内）／高遮音床システム「SHAI DD55」／植栽／ホテルライク／カラーモニター付ドアホン／対面キッチン／IHクッキングヒーター／給湯器（追焚機能付）／エコジョーズ／給湯箇所（浴室・台所・洗面所）／バス・トイレ（セパレート）／シャワー／24H換気システム／ユニットバス1318／浴室乾燥機（暖房乾燥）／洗髪洗面化粧台／洗濯機置場（室内）／物干し／室内物干し／ト

物件名 Parc. Relia 四季邸 202号室

間取り 1LDK／洋室4.9 LDK9.6 (帖)

アクセス J R 仙石線 榴ヶ岡駅 徒歩7分  
J R 仙石線 宮城野原駅 徒歩10分

専有面積 / 向き 40.38㎡ / 南

所在地 宮城県仙台市宮城野区宮城野 1 丁目 1 1 - 2 7

築年月 / 構造 2024年1月下旬 / 重量鉄骨・2階-4階建

入居 / 契約期間 即時 / 2年

ランドマーク -

駐車場 駐車場空あり / 舗装白線引 / 月22000円

入居諸条件備考

諸費用及び、契約に要する費用は別途打合せ／契約更新時、更新料20,000円を頂戴します。／シャーメゾンライフSUPPORT24（月額880円税込）にご加入いただきます。／上記入居諸条件以外に、退去クリーニング費用（初回契約時）55,000円（税込）が必要です。／火災保険へのご加入が条件となります。＊ご入居中は、借家人賠償責任保険・個人賠償責任保険が付帯された火災保険へのご加入が必要となります。積水ハウス不動産グループでは、万一の事故の際、グループが連携して迅速に対応できる「シャーメゾンライフGUARD」(\*)へのご加入を推奨しております。＊保険契約の取扱代理店は、積水ハウス不動産東北（株）および積水ハウス不動産パートナーズ（株）となります。／積水ハウス不動産パートナーズの保証人不要プラン『らくらくパートナー』にご加入が必要です。【新規契約時】事務手数料：33,000円（税込）、【毎月】保証料：月額賃料等の2％／諸費用及び、契約に要する費用は別途打合せ／更新料：20,000円

※消費税は10%として計算しています。※掲載されている図面・写真等は、作成方法や撮影方法・時期などにより実際とは異なる場合があります。＊家具や車などは、配置のイメージであり、賃貸物件に付属していません（家具家電付き等の表示があるものを除く）。

ポイントがたまる  
住んでいるだけでポイントが貯まり、  
住替え時に家賃が最大3ヶ月分無料に!

株式会社平和住宅情報センター 仙台駅前店

TEL:022-723-3311  
FAX: 022-723-3322

宮城県仙台市青葉区中央3丁目10-12  
免許番号：宮城県知事（9）第3606号  
所属団体：（公社）全日本不動産協会宮城県本部／東北地区不動産公正取引  
協議会／（公社）不動産保証協会

取引形態  
仲介