

# Sha Maison

積水ハウス品質のお部屋を シャーメゾン ショップ Shop

J R 仙石線

小鶴新田駅 徒歩12分

モバイルで見る



**1LDK**  
アパート

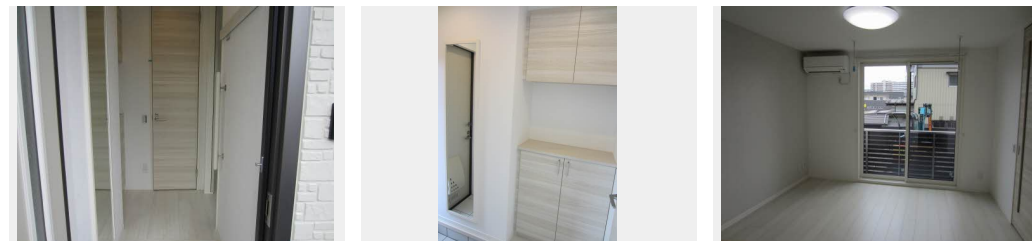
家賃 **70,000 円**

共益費等 4,000 円

敷金 1 ヶ月

礼金 0 ヶ月

礼金 0



積水ハウスの賃貸住宅 シャーメゾン

Sha Maison

この物件の  
オススメ  
ポイント

■安心・快適！オール電化で始めるスマートライフ■  
上階からの音を大幅に抑える高遮音床システム「シャイド」を採用／インターネットが無料で入居後すぐに使えます／室内のモニターから、訪問・・・

この物件についている こだわり設備

- 高遮音床システム
- インターネット無料
- TVモニター付きインターホン
- オール電化
- 浴室乾燥機
- 追い焚き給湯
- エアコン
- IHクッキングヒーター
- コンロ
- 給湯設備
- エコキュート
- 洗髪洗面台

オール電化／高遮音床システム「SHAIDD55」／駐輪場（屋根付き）／地デジ対応／消火器／インターネット無料／玄関鍵（デジタルロック）／エコキュート／IHクッキングヒーター／カラーモニター付ドアホン／給湯器（追焚機能付）／給湯箇所（浴室・台所・洗面所）／バス・トイレ（セパレート）／シャワー／24H換気システム／浴室乾燥機／洗髪洗面化粧台／物干し／トイレ（洗浄機能付便座）／エアコン／クーラースリブ有／複層ガラス／フローリング／網戸／バルコニー／ストッカー／下駄箱／火災警報器／洗濯機置場（室内）

物件名 エル・シャルマン 102号室  
アクセス J R 仙石線 小鶴新田駅 徒歩12分  
J R 東北本線 東仙台駅 徒歩19分  
所在地 宮城県仙台市宮城野区新田3丁目22-30  
ランドマーク ●仙台市民球場／距離600m

間取り 1LDK／LDK11.1 洋室5.6 (帖)  
専有面積 / 向き 40.04㎡ / 南  
築年月 / 構造 2019年4月下旬 / 軽量鉄骨・1階-2階建  
入居 / 契約期間 2026年6月中旬 / 2年  
駐車場 駐車場空無し

入居諸条件備考

シャーメゾンライフSUPPORT24（月額1,320円税込）にご加入いただけます。／ご入居にかかる諸費用として、エアコンクリーニング費用（退去時）18,700円（税込）が必要です。／火災保険へのご加入が条件となります。＊ご入居中は、借家人賠償責任保険・個人賠償責任保険が付帯された火災保険へのご加入が必要となります。積水ハウス不動産グループでは、万一の事故の際、グループが連携して迅速に対応できる「シャーメゾンライフGUARD」(\*)へのご加入を推奨しております。＊保険契約の取扱代理店は、積水ハウスシャーメゾンPM東北(株)および積水ハウスシャーメゾンパートナーズ(株)となります。／積水ハウスシャーメゾンパートナーズの保証人不要プラン『らくらくパートナー』にご加入が必要です。【新規契約時】事務手数料：33,000円（税込）、【毎月】保証料：月額賃料等の2％／諸費用及びその他契約費用は別途打合せ／更新料：20,000円

No.1993684

※消費税は10%として計算しています。※掲載されている図面・写真等は、作成方法や撮影方法・時期などにより実際とは異なる場合があります。＊家具や車などは、配置のイメージであり、賃貸物件に付属していません（家具家電付き等の表示があるものを除く）。

**ポイントがたまる**  
住んでいるだけでポイントが貯まり、  
住替え時に家賃が最大3ヶ月分無料に!

有限会社信一不動産  
TEL:022-256-8581  
FAX: 022-299-4109

宮城県仙台市宮城野区五輪2丁目13-1  
免許番号：宮城県知事（6）第4796号  
所属団体：（公社）宮城県宅地建物取引業協会／東北地区不動産公正取引協議会／（公社）全国宅地建物取引業保証協会

取引形態  
仲介