

# Sha Maison

積水ハウス品質のお部屋を シャーメゾン ショップ Shop

J R 仙石線

宮城野原駅 徒歩8分

モバイルで見る



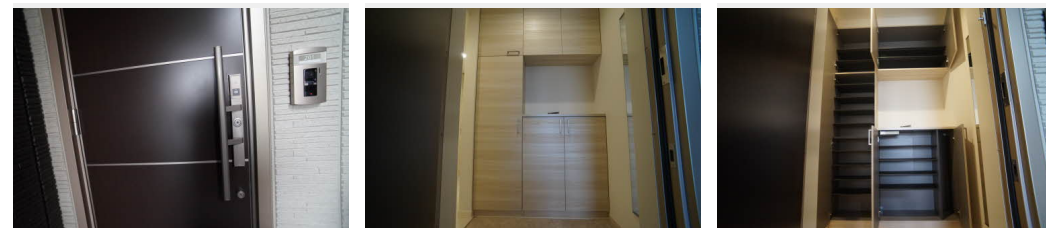
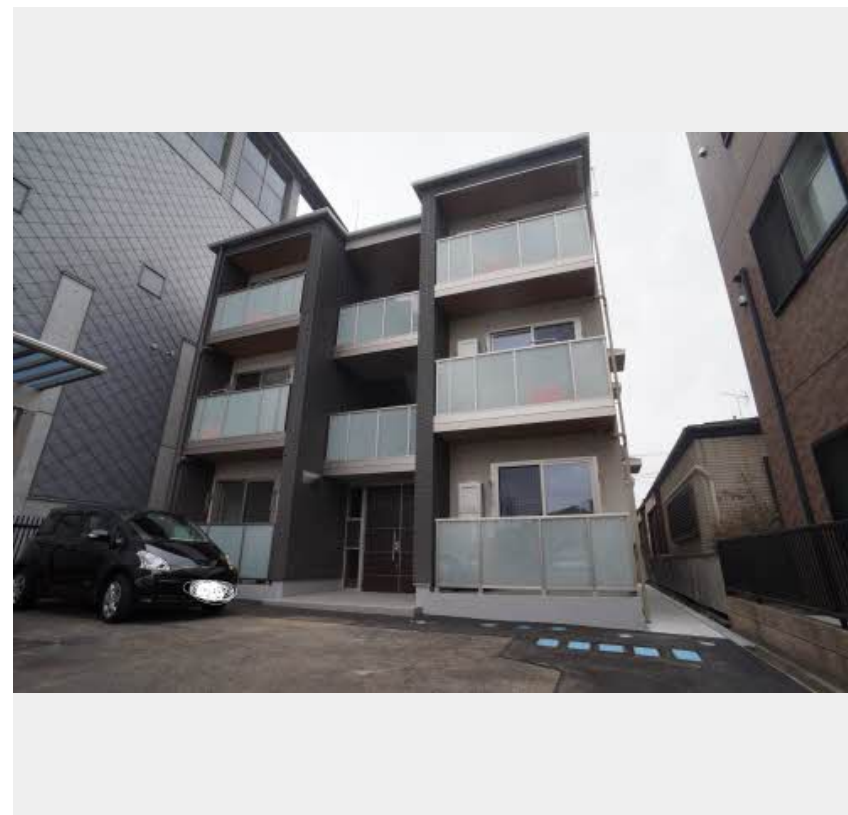
1LDK  
マンション

家賃 83,000 円

共益費等 4,000 円

敷金 0 ヶ月

礼金 1 ヶ月



積水ハウスの賃貸住宅 シャーメゾン

Sha Maison

この物件の  
オススメ  
ポイント

■ザ・ビッグエクスプレス仙台原町店まで徒歩5分  
宅配ボックス付きなので不在時にも荷物を受け取れます/室内のモニターから、訪問者の顔を確認できるインターホンです/各お部屋専用の外部ス...

## この物件についている こだわり設備

- 宅配BOX
- TVモニター付きインターホン
- 浴室乾燥機
- 追い焚き給湯
- エアコン
- IHクッキングヒーター
- コンロ
- 給湯設備
- 洗髪洗面台
- 温水洗浄便座
- フローリング付

駐車場あり/宅配BOX/VHF・UHF/地デジ対応/LGBTQフレンドリー/高齢者対応可/玄関鍵(カードキー)/IHクッキングヒーター/カラーモニター付ドアホン/給湯器(追焚機能付)/バス・トイレ(セパレート)/シャワー/24H換気システム/浴室乾燥機/洗髪洗面化粧台/物干し/トイレ(洗浄機能付便座)/エアコン/クーラースリーブ有/複層ガラス/フローリング/網戸/バルコニー/ストッカー/下駄箱/火災警報器/ユニットバス1318/洗濯機置場(室内)/都市ガス

物件名 RITZ GARDEN 201号室  
アクセス J R 仙石線 宮城野原駅 徒歩8分  
バス、原町一丁目 バス停 徒歩4分  
所在地 宮城県仙台市宮城野区原町1丁目3-53  
ランドマーク -

間取り 1LDK/LDK11.6 洋室5.6(帖)  
専有面積/向き 45.3㎡/南  
築年月/構造 2019年1月下旬/重量鉄骨・2階-3階建  
入居/契約期間 2026年7月下旬/2年  
駐車場 駐車場空有り/舗装白線引/月13200円

入居諸条件備考

シャーメゾンライフSUPPORT24(月額1,320円税込)にご加入いただけます。/ご入居にかかる諸費用として、退去クリーニング費用(初回契約時)81,400円(税込)が必要です。/火災保険へのご加入が条件となります。\*ご入居中は、借家人賠償責任保険・個人賠償責任保険が付帯された火災保険へのご加入が必要となります。積水ハウス不動産グループでは、万一の事故の際、グループが連携して迅速に対応できる「シャーメゾンライフGUARD」(\*)へのご加入を推奨しております。\*保険契約の取扱代理店は、積水ハウスシャーメゾンPM東北(株)および積水ハウスシャーメゾンパートナーズ(株)となります。/積水ハウスシャーメゾンパートナーズの保証人不要プラン『らくらくパートナー』にご加入が必要です。[新規契約時]事務手数料:33,000円(税込)、[毎月]保証料:月額賃料等の2%/諸費用及びその他契約費用は別途打合せ/更新料:新賃料の1ヶ月分

No.1993606

※消費税は10%として計算しています。※掲載されている図面・写真等は、作成方法や撮影方法・時期などにより実際とは異なる場合があります。※家具や車などは、配置のイメージであり、賃貸物件に付属していません(家具家電付き等の表示があるものを除く)。

ポイントがたまる  
住んでいるだけでポイントが貯まり、  
住替え時に家賃が最大3ヶ月分無料に!

日本不動産株式会社 本店  
TEL:022-297-3333  
FAX: 022-297-3340

宮城県仙台市宮城野区榴岡2丁目2-30  
免許番号:宮城県知事(15)第595号  
所属団体:(公社)宮城県宅地建物取引業協会/東北地区不動産公正取引協議会/(公財)日本賃貸住宅管理協会(ほか)

取引形態  
仲介