

Sha Maison

積水ハウス品質のお部屋を シャーメゾン ショップ Shop

J R 仙石線

陸前原ノ町駅 徒歩2分

モバイルで見る



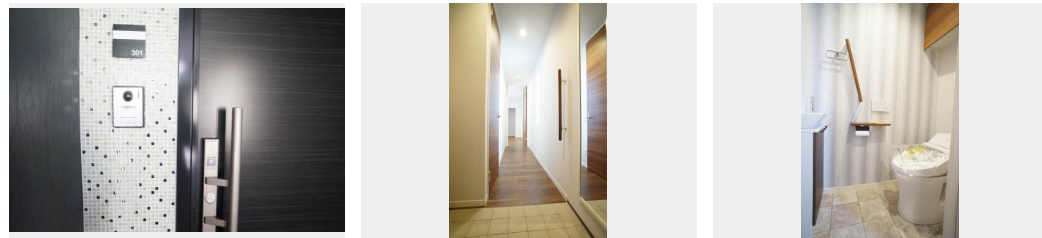
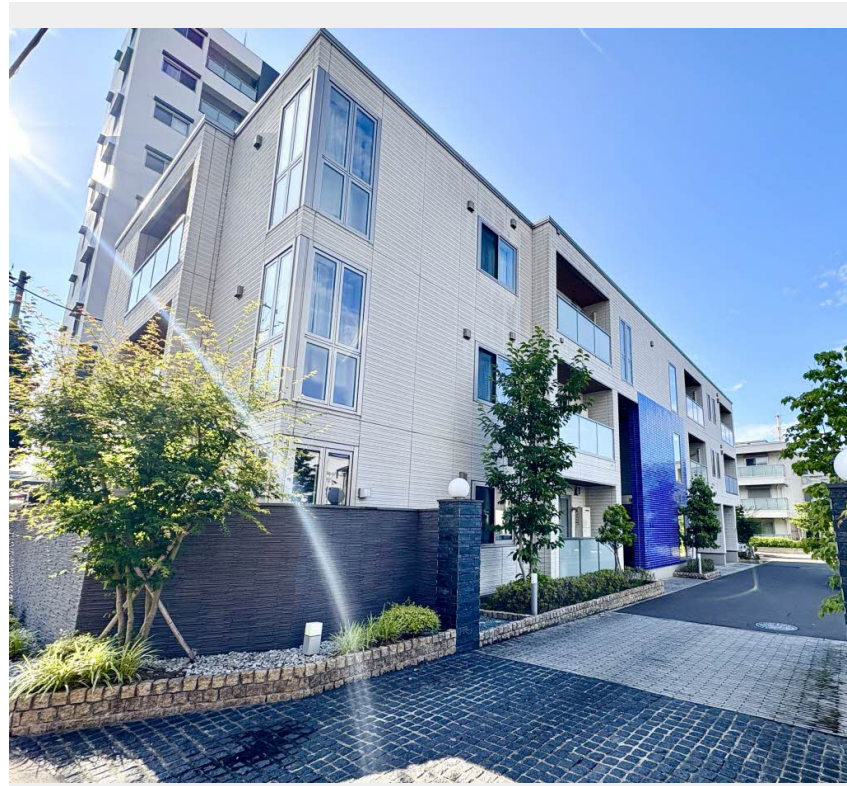
2LDK
マンション

家賃 **125,000 円**

共益費等 5,000 円

敷金 0 ヶ月

礼金 1 ヶ月



積水ハウスの賃貸住宅 シャーメゾン

Sha Maison

この物件の
**おすすめ
ポイント**

■ 仙台原町ピボットまで徒歩5分
上階からの音を大幅に抑える高遮音床システム「シャイド」を採用/街並みに調和する緑豊かな敷地計画「シャーメゾンガーデンズ」を採用/雨や雪が吹き込まない・・・

この物件についている **こだわり設備**

- 高遮音床システム
- インターネット無料(WiFi付)
- 追い焚き給湯
- シャーメゾンガーデンズ
- オートロック
- エアコン
- 屋内共用廊下タイプ
- TVEモニター付きインターホン
- 対面キッチン
- 宅配BOX
- 浴室乾燥機
- IHクッキングヒーター

オートロック/シャーメゾンガーデンズ/高遮音床システム「SHAI DD55」/ホテルライク/インターネット無料(Wi-Fi対応)/LGBTQフレンドリー/高齢者対応可/地デジ対応/宅配BOX/玄関鍵(カードキー)/カラーモニター付ドアホン/対面キッチン/IHクッキングヒーター/給湯器(追焚機能付)/バス・トイレ(セパレート)/24H換気システム/ユニットバス1318/浴室乾燥機/洗髪洗面化粧台/トイレ(洗浄機能付便座)/エアコン/複層ガラス/フローリング/バルコニー/下駄箱/エコジョーズ/洗濯機置場(室内)/ストッカー/都市ガス

物件名	ザ・ガーデンコートハウス別館 301号室	間取り	2LDK/LDK12.1 洋室5.1 洋室6.1 (帖)
アクセス	J R 仙石線 陸前原ノ町駅 徒歩2分 J R 仙石線 苦竹駅 徒歩11分	専有面積 / 向き	60.06㎡ / 南
所在地	宮城県仙台市宮城野区原町3丁目8-13-2	築年月 / 構造	2019年2月下旬 / 重量鉄骨・3階-3階建
ランドマーク	●陸前原町駅 / 距離160m	入居 / 契約期間	2026年6月中旬 / 2年
		駐車場	駐車場空無し

入居諸条件備考

シャーメゾンライフSUPPORT24(月額1,320円税込)にご加入いただきます。/ご入居にかかる諸費用として、町内会費1年毎1,800円、退去クリーニング費用(初回契約時)96,800円(税込)が必要です。/火災保険へのご加入が条件となります。*ご入居中は、借家人賠償責任保険・個人賠償責任保険が付帯された火災保険へのご加入が必要となります。積水ハウス不動産グループでは、万一の事故の際、グループが連携して迅速に対応できる「シャーメゾンライフGUARD」(*)へのご加入を推奨しております。*保険契約の取扱代理店は、積水ハウスシャーメゾンPM東北(株)および積水ハウスシャーメゾンパートナーズ(株)となります。/積水ハウスシャーメゾンパートナーズの保証人不要プラン『らくらくパートナー』に加入が必要です。【新規契約時】事務手数料:33,000円(税込)、【毎月】保証料:月額賃料等の2%/諸費用及びその他契約費用は別途打合せ/更新料:新賃料の1ヶ月分

*消費税は10%として計算しています。*掲載されている図面・写真等は、作成方法や撮影方法・時期などにより実際とは異なる場合があります。*家具や車などは、配置のイメージであり、賃貸物件に付属していません(家具家電付き等の表示があるものを除く)。

No.1993594

ポイントがたまる
住んでいるだけでポイントが貯まり、住替え時に家賃が最大3ヶ月分無料に!

日本不動産株式会社
TEL:022-297-3333
FAX: 022-297-3340

本店
宮城県仙台市宮城野区榴岡2丁目2-30
免許番号: 宮城県知事(15)第595号
所属団体: (公社)宮城県宅地建物取引業協会/東北地区不動産公正取引協議会 / (公財)日本賃貸住宅管理協会 ほか

取引形態
仲介