

Sha Maison

積水ハウス品質のお部屋を シャーメゾン ショップ Shop

J R 東北本線

岩切駅 徒歩12分

モバイルで見る



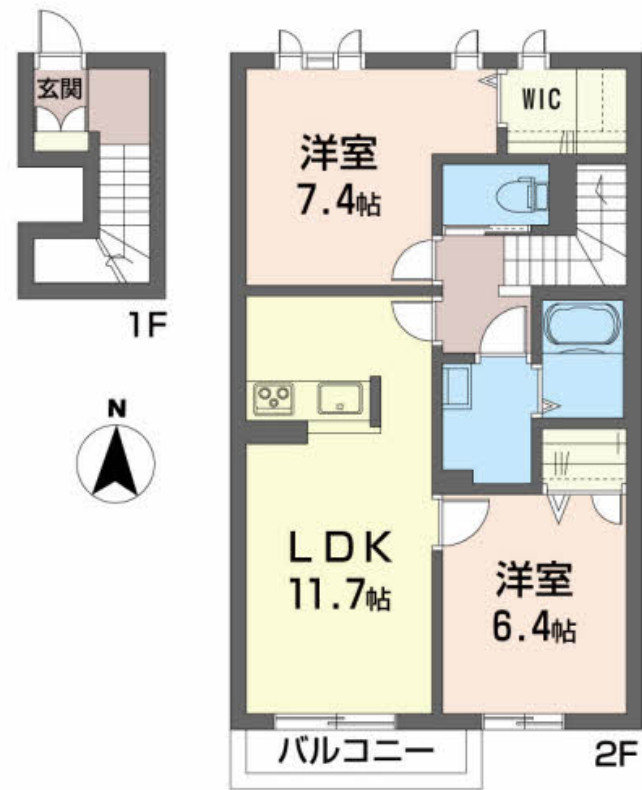
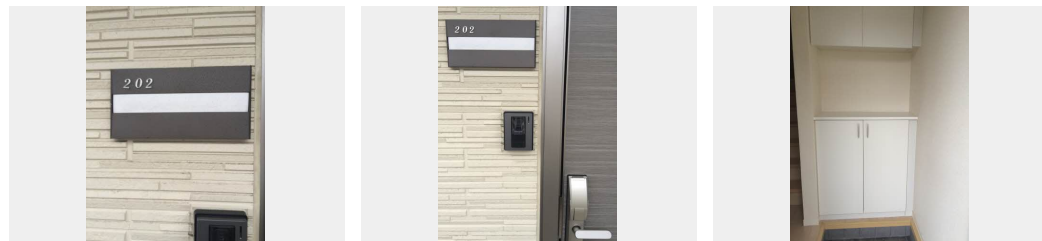
2LDK
アパート

家賃 **80,000 円**

共益費等 5,000 円

敷金 0 ヶ月

礼金 1 ヶ月



積水ハウスの賃貸住宅 シャーメゾン

Sha Maison

この物件の
オススメ
ポイント

申込なしですぐ使える無料Wi-Fiインターネット設備付き！
上階からの音を大幅に抑える高遮音床システム「シャイド」を採用／街並みに調和する緑豊かな敷地計画「シャーメゾンガー

この物件についている こだわり設備

- 高遮音床システム
- 浴室乾燥機
- コンロ
- シャーメゾンガーデンズ
- 追い焚き給湯
- 給湯設備
- インターネット無料(WiFi付)
- エアコン
- エコジョーズ
- TVモニター付きインターホン
- IHクッキングヒーター
- 洗濯洗面台

駐車場あり／高遮音床システム「SHAIDD55」／VHF・UHF／消火器／LGBTQフレンドリー／高齢者対応可／シャーメゾンガーデンズ／駐輪場／インターネット無料(Wi-Fi対応)／エコジョーズ／IHクッキングヒーター／玄関鍵(デジタルロック)／カラーモニター付ドアホン／給湯器(追焚機能付)／給湯箇所(浴室・台所・洗面所)／バス・トイレ(セパレート)／シャワー／24H換気システム／浴室乾燥機／洗髪洗面化粧台／物干し／トイレ(洗浄機能付便座)／エアコン／クーラースリーブ有／複層ガラス／フローリング／網戸／バルコニー／床下収納庫／ストッカー／下

物件名 シャーメゾンアネシス 202号室

アクセス J R 東北本線 岩切駅 徒歩12分

所在地 宮城県仙台市宮城野区岩切字若宮前 2 6 - 1

ランドマーク -

間取り 2LDK / LDK 11.7 洋室 7.4 洋室 6.4 (帖)

専有面積 / 向き 66.7㎡ / 南

築年月 / 構造 2013年7月下旬 / 軽量鉄骨・2階-2階建

入居 / 契約期間 2026年6月上旬 / 2年

駐車場 駐車場空有り / 舗装白線引 / 月4400円

入居諸条件備考

シャーメゾンライフSUPPORT24(月額1,320円税込)にご加入いただきます。／ご入居にかかる諸費用として、町内会費1年毎4,200円、退去クリーニング費用(初回契約時)96,800円(税込)が必要です。／火災保険へのご加入が条件となります。＊ご入居中は、借家人賠償責任保険・個人賠償責任保険が付帯された火災保険へのご加入が必要となります。積水ハウス不動産グループでは、万一の事故の際、グループが連携して迅速に対応できる「シャーメゾンライフGUARD」(*)へのご加入を推奨しております。＊保険契約の取扱代理店は、積水ハウスシャーメゾンPM東北(株)および積水ハウスシャーメゾンパートナーズ(株)となります。／積水ハウスシャーメゾンパートナーズの保証人不要プラン『らくらくパートナー』に加入が必要です。【新規契約時】事務手数料:33,000円(税込)、【毎月】保証料:月額賃料等の2%／諸費用及びその他契約費用は別途打合せ／更新料:新賃料の1ヶ月分

No.1991658

※消費税は10%として計算しています。※掲載されている図面・写真等は、作成方法や撮影方法・時期などにより実際とは異なる場合があります。＊家具や車などは、配置のイメージであり、賃貸物件に付属していません(家具家電付き等の表示があるものを除く)。

ポイントがたまる
住んでいるだけでポイントが貯まり、
住替え時に家賃が最大3ヶ月分無料に!

有限会社みどり不動産

TEL:022-396-1750

FAX: 022-396-1751

宮城県仙台市宮城野区岩切字洞ノ口東 1

免許番号: 宮城県知事(5)第5089号

所属団体: (公社)宮城県宅地建物取引業協会 / 東北地区不動産公正取引協

議会 / (公社)全国宅地建物取引業保証協会 (ほか)

取引形態
仲介