

Sha Maison

積水ハウス品質のお部屋を シャーメゾン ショップ Shop

J R 仙石線

榴ヶ岡駅 徒歩10分

モバイルで見る



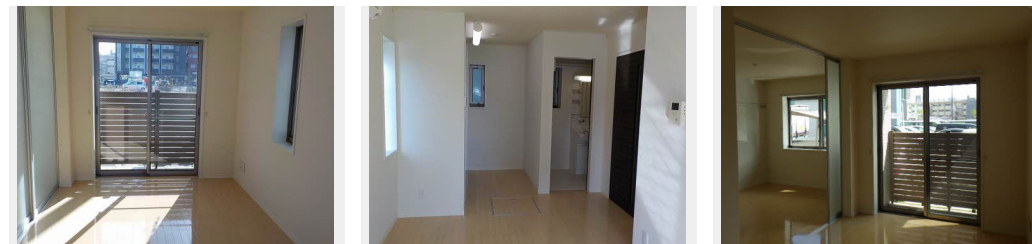
1LDK
マンション

家賃 **77,000 円**

共益費等 **5,000 円**

敷金 **0 ヶ月**

礼金 **1 ヶ月**



積水ハウスの賃貸住宅 シャーメゾン

Sha Maison

この物件の
オススメ
ポイント

【ザ・ビッグ エクスプレス】まで徒歩2分
インターネットが無料で入居後すぐに使えます/エントランスに「オートロック」を採用/室内のモニターから、訪問者の顔を確認できるインターホンです

この物件についている **こだわり設備**

- インターネット 無料(WiFi付)
- オートロック
- TVモニター付き インターホン
- 浴室乾燥機
- 追い焚き給湯
- エアコン
- 給湯設備
- 温水洗浄便座

駐車場あり/オートロック/駐輪場(屋根付き)/ゴミ集積場(敷地内)/インターネット無料(Wi-Fi対応)/消火器/LGBTQフレンドリー/高齢者対応可/地デジ対応/玄関鍵(デジタルロック)/カラーモニター付ドアホン/給湯器(追焚機能付)/浴室乾燥機/エアコン/トイレ(暖房洗浄便座)/洗濯機置場(室内)/バス・トイレ(セパレート)/都市ガス

物件名 シャーメゾンアゼリア 102号室
アクセス J R 仙石線 榴ヶ岡駅 徒歩10分
J R 東北本線 仙台駅 徒歩14分
所在地 宮城県仙台市宮城野区鉄砲町中6番地の5
ランドマーク -

間取り 1LDK/LDK10 洋室6(帖)
専有面積/向き 39.43㎡/南
築年月/構造 2011年5月下旬/重量鉄骨・1階-3階建
入居/契約期間 2026年7月中旬/2年
駐車場 駐車場空有り/舗装白線引/～月14300円

入居諸条件備考

シャーメゾンライフSUPPORT24(月額1,320円税込)にご加入いただきます。/ご入居にかかる諸費用として、退去クリーニング費用(初回契約時)81,400円(税込)が必要です。/火災保険へのご加入が条件となります。*ご入居中は、借家人賠償責任保険・個人賠償責任保険が付帯された火災保険へのご加入が必要となります。積水ハウス不動産グループでは、万一の事故の際、グループが連携して迅速に対応できる「シャーメゾンライフGUARD」(*)へのご加入を推奨しております。*保険契約の取扱代理店は、積水ハウスシャーメゾンPM東北(株)および積水ハウスシャーメゾンパートナーズ(株)となります。/積水ハウスシャーメゾンパートナーズの保証人不要プラン『らくらくパートナー』にご加入が必要です。[新規契約時]事務手数料:33,000円(税込)、[毎月]保証料:月額賃料等の2%/諸費用及びその他契約費用は別途打合せ/更新料:新賃料の1ヶ月分

No.1990864

※消費税は10%として計算しています。※掲載されている図面・写真等は、作成方法や撮影方法・時期などにより実際とは異なる場合があります。※家具や車などは、配置のイメージであり、賃貸物件に付属していません(家具家電付き等の表示があるものを除く)。

ポイントがたまる
住んでいるだけでポイントが貯まり、
住替え時に家賃が最大3ヶ月分無料に!

日本不動産株式会社
TEL:022-297-3333
FAX: 022-297-3340

本店

宮城県仙台市宮城野区榴岡2丁目2-30
免許番号:宮城県知事(15)第595号
所属団体:(公社)宮城県宅地建物取引業協会/東北地区不動産公正取引協議会/(公財)日本賃貸住宅管理協会(ほか)

取引形態
仲介