

# Sha Maison

積水ハウス品質のお部屋を シャーメゾン ショップ Shop

J R東北本線

岩切駅 徒歩10分

モバイルで見る



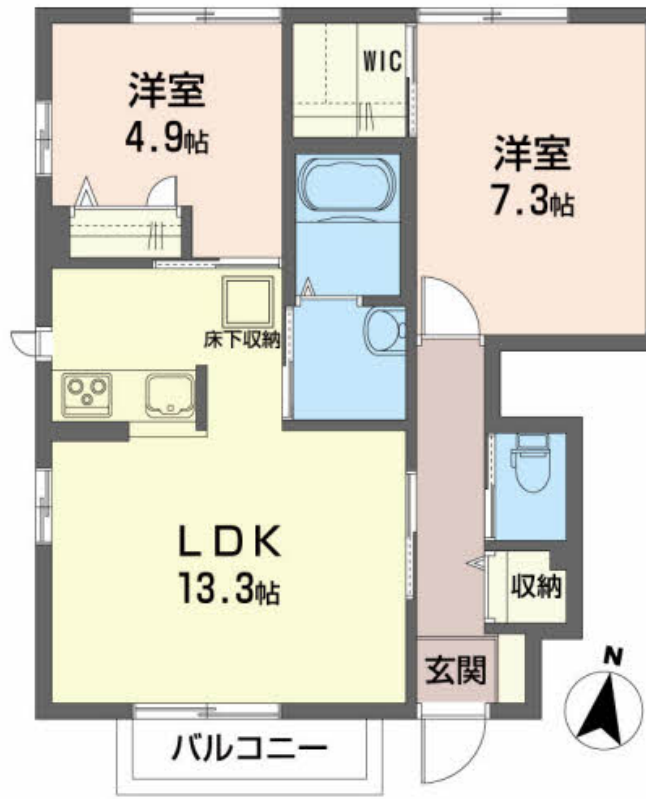
**2LDK**  
アパート

家賃 **76,000 円**

共益費等 **5,000 円**

敷金 **0 ヶ月**

礼金 **1 ヶ月**



積水ハウスの賃貸住宅 シャーメゾン

Sha Maison

この物件の  
**オススメ  
ポイント**

申込なしですぐ使える無料Wi-Fiインターネット設備付き！  
インターネットが無料で入居後すぐに使えます／防犯カメラが設置されている物件です／日用品や季節物もすっきり整頓でき

この物件についている **こだわり設備**

- インターネット 無料(WiFi付)
- 防犯カメラ
- WIC・納戸
- 追い焚き給湯
- エアコン
- IHクッキングヒーター
- コンロ
- 給湯設備
- 洗髪洗面台
- 温水洗浄便座

駐車場あり／インターネット無料 (Wi-Fi対応)／防犯カメラ／地デジ対応／ゴミ集積場 (敷地内)／駐輪場 (屋根付き)／LGBTQフレンドリー／高齢者対応可／玄関鍵 (デジタルロック)／IHクッキングヒーター／給湯器 (追焚機能付)／トイレ (暖房洗浄便座)／ウォークインクローゼット／ストッカー／洗髪洗面化粧台／火災警報器／エアコン／バス・トイレ (セパレート)

物件名 シャーメゾン コンツェルト A101号室

アクセス J R東北本線 岩切駅 徒歩10分

所在地 宮城県仙台市宮城野区岩切分台1丁目2-11

ランドマーク ●みやぎ生協岩切店／距離260m

間取り 2LDK／LDK13.3 洋室7.3 洋室4.9 (帖)

専有面積 / 向き 57.75㎡ / 南

築年月 / 構造 2009年7月下旬 / 軽量鉄骨・1階-2階建

入居 / 契約期間 2026年5月中旬 / 2年

駐車場 駐車場空有り / 舗装白線引 / 月5500円

入居諸条件備考

シャーメゾンライフSUPPORT24 (月額1,320円税込)にご加入いただきます。／ご入居にかかる諸費用として、退去クリーニング費用 (初回契約時) 96,800円 (税込) が必要です。／火災保険へのご加入が条件となります。＊ご入居中は、借家人賠償責任保険・個人賠償責任保険が付帯された火災保険へのご加入が必要となります。積水ハウス不動産グループでは、万一の事故の際、グループが連携して迅速に対応できる「シャーメゾンライフGUARD」(\*)へのご加入を推奨しております。＊保険契約の取扱代理店は、積水ハウスシャーメゾンPM東北(株)および積水ハウスシャーメゾンパートナーズ(株)となります。／積水ハウスシャーメゾンパートナーズの保証人不要プラン『らくらくパートナー』に加入が必要です。【新規契約時】事務手数料：33,000円(税込)、【毎月】保証料：月額賃料等の2%／諸費用及びその他契約費用は別途打合せ／更新料：新賃料の1ヶ月分

No.1990271

※消費税は10%として計算しています。※掲載されている図面・写真等は、作成方法や撮影方法・時期などにより実際とは異なる場合があります。＊家具や車などは、配置のイメージであり、賃貸物件に付属していません (家具家電付き等の表示があるものを除く)。

**ポイントがたまる**  
住んでいるだけでポイントが貯まり、  
住替え時に家賃が最大3ヶ月分無料に!

有限会社みどり不動産

TEL:022-396-1750

FAX: 022-396-1751

宮城県仙台市宮城野区岩切字洞ノ口東1

免許番号：宮城県知事(5)第5089号

所属団体：(公社)宮城県宅地建物取引業協会／東北地区不動産公正取引協

議会／(公社)全国宅地建物取引業保証協会 (ほか)

取引形態  
仲介