



1K  
アパート

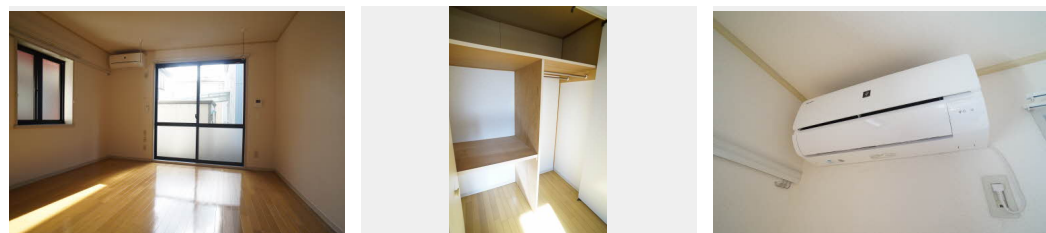
家賃 39,000 円

共益費等 3,000 円

敷金 0 ヶ月

礼金 0 ヶ月

礼金 0



積水ハウスの賃貸住宅 シャーメゾン  
Sha Maison

この物件の  
オススメ  
ポイント

角部屋居室となっており、広々とした洋室、キッチンスペースは冷蔵庫のほかにも置けるスペースを確保！室内物干しもついているので外に洗濯物を干せない日にご活用ください！スーパーやお店が多...

### この物件についている こだわり設備

- TVモニター付きインターホン
- コンロ
- 給湯設備
- 室内物干
- 温水洗浄便座
- エアコン

駐車場あり/地デジ対応/BS/消火器/LGBTQフレンドリー/高齢者対応可/火災警報器(煙感知式)/室内物干し/カラーモニター付ドアホン/トイレ(暖房洗浄消臭機能付便座)/玄関鍵(デジタルロック)/下駄箱/1口コンロ/エアコン/シャワー/給湯器(ガス)/バス・トイレ(セパレート)/洗濯機置場(室内)

物件名 チェリーハイツ 106号室  
アクセス J R 仙石線 陸前高砂駅 徒歩10分  
所在地 宮城県仙台市宮城野区高砂1丁目26-4  
ランドマーク ●東北厚生年金病院/距離400m

間取り 1K/洋室7.5 K3(帖)  
専有面積/向き 24.5㎡/南西  
築年月/構造 1995年6月上旬/軽量鉄骨・1階-2階建  
入居/契約期間 2024年5月中旬/2年  
駐車場 駐車場空有り/舗装白線引/月5500円

入居諸条件備考

諸費用及び、契約に要する費用は別途打合せ/契約更新時、更新料20,000円を頂戴します。/シャーメゾンライフサポート24(月額880円税込)にご加入いただきます。/上記入居諸条件以外に、町内会費1年毎3,600円、退去クリーニング費用(初回契約時)41,800円(税込)が必要です。/火災保険へのご加入が条件となります。\*ご入居中は、借家人賠償責任保険・個人賠償責任保険が付帯された火災保険へのご加入が必要となります。積水ハウス不動産グループでは、万一の事故の際、グループが連携して迅速に対応できる「シャーメゾンライフガード」(\*)へのご加入を推奨しております。\*保険契約の取扱代理店は、積水ハウス不動産東北(株)および積水ハウス不動産パートナーズ(株)となります。/積水ハウス不動産パートナーズの保証人不要プラン『らくらくパートナー』に加入が必要です。[新規契約時]事務手数料:33,000円(税込)、[毎月]保証料:月額賃料等の2%/諸費用及び、契約に要する費用は別途打合せ/更新料:20,000円

※消費税は10%として計算しています。※掲載されている図面・写真等は、作成方法や撮影方法・時期などにより実際とは異なる場合があります。※家具や車などは、配置のイメージであり、賃貸物件に付属していません(家具家電付き等の表示があるものを除く)。

ポイントがたまる  
住んでいるだけでポイントが貯まり、  
住替え時に家賃が最大3ヶ月分無料に!

株式会社むつみホーム  
TEL:022-259-2622  
FAX: 022-259-2656

宮城県仙台市宮城野区出花1丁目108-1  
免許番号: 宮城県知事(6)第4666号  
所属団体: (公社)宮城県宅地建物取引業協会/東北地区不動産公正取引協議会

取引形態  
仲介