

Sha Maison

積水ハウス品質のお部屋を シャーメゾン ショップ Shop

J R東北本線

岩切駅 徒歩13分

モバイルで見る



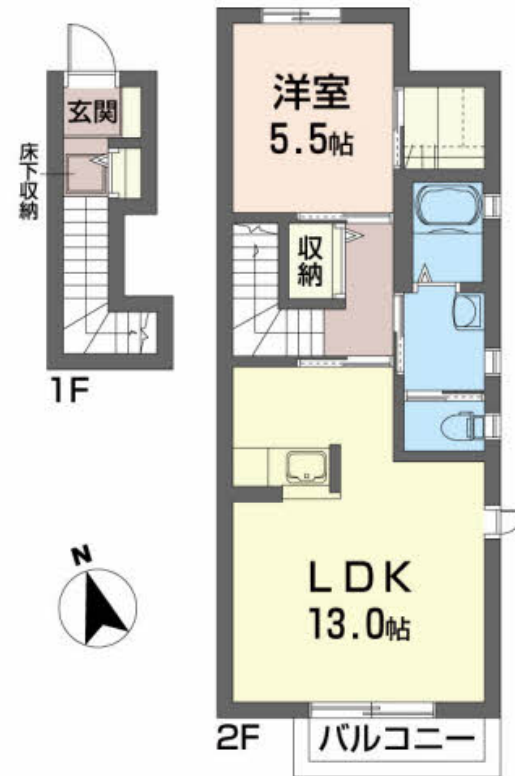
1LDK
アパート

家賃 64,000 円

共益費等 5,000 円

敷金 0 ヶ月

礼金 1 ヶ月



この物件の
オススメ
ポイント

■ペットと暮らせるシャーメゾン■
ペットとの暮らしご相談可能です/インターネットが無料で入居後すぐに使えます/室内のモニターから、訪問者の顔を確認できるインターホンです/日用品や季...

この物件についている こだわり設備

- ペット相談可
- インターネット 無料(WiFi付)
- TVモニター付き インターホン
- WIC・納戸
- 浴室乾燥機
- 追い焚き給湯
- エアコン
- 給湯設備
- 洗髪洗面台
- 温水洗浄便座

駐車場あり/ペット共生設備/BS/LGBTQフレンドリー/インターネット無料(Wi-Fi対応)/高齢者対応可/地デジ対応/CS/ウォークインクローゼット/ストッカー/玄関鍵(デジタルロック)/給湯器(ガス)/給湯器(追焚機能付)/シャワー/浴室乾燥機/エアコン/洗髪洗面化粧台/トイレ(洗浄機能付便座)/バルコニー/モニタ付ドアホン/バス・トイレ(セパレート)/洗濯機置場(室内)

物件名 エスポワールT 202号室
アクセス J R東北本線 岩切駅 徒歩13分
所在地 宮城県仙台市宮城野区岩切分台3丁目4-13
ランドマーク ●七十七銀行岩切支店/距離640m

間取り 1LDK/LDK13 洋室5.5(帖)
専有面積/向き 51.7㎡/南
築年月/構造 2007年8月上旬/軽量鉄骨・2階-2階建
入居/契約期間 2026年6月中旬/2年
駐車場 駐車場空有り/舗装白線引/月5500円

入居諸条件備考

シャーメゾンライフSUPPORT24(月額1,320円税込)にご加入いただきます。/ご入居にかかる諸費用として、町内会費1年毎4,800円、退去クリーニング費用(初回契約時)96,800円(税込)が必要です。/火災保険へのご加入が条件となります。*ご入居中は、借家人賠償責任保険・個人賠償責任保険が付帯された火災保険へのご加入が必要となります。積水ハウス不動産グループでは、万一の事故の際、グループが連携して迅速に対応できる「シャーメゾンライフGUARD」(*)へのご加入を推奨しております。*保険契約の取扱代理店は、積水ハウスシャーメゾンPM東北(株)および積水ハウスシャーメゾンパートナーズ(株)となります。/積水ハウスシャーメゾンパートナーズの保証人不要プラン『らくらくパートナー』に加入が必要です。【新規契約時】事務手数料:33,000円(税込)、【毎月】保証料:月額賃料等の2%/諸費用及びその他契約費用は別途打合せ/更新料:新賃料の1ヶ月分

No.1040041

*消費税は10%として計算しています。*掲載されている図面・写真等は、作成方法や撮影方法・時期などにより実際とは異なる場合があります。*家具や車などは、配置のイメージであり、賃貸物件に付属していません(家具家電付き等の表示があるものを除く)。

ポイントがたまる
住んでいるだけでポイントが貯まり、
住替え時に家賃が最大3ヶ月分無料に!

有限会社みどり不動産
TEL:022-396-1750
FAX: 022-396-1751

宮城県仙台市宮城野区岩切字洞ノ口東1
免許番号:宮城県知事(5)第5089号
所属団体:(公社)宮城県宅地建物取引業協会/東北地区不動産公正取引協議会/ (公社)全国宅地建物取引業保証協会 (ほか)

取引形態
仲介