

# Sha Maison

積水ハウス品質のお部屋を シャーメゾン ショップ Shop

J R東北本線

東仙台駅 徒歩5分

モバイルで見る



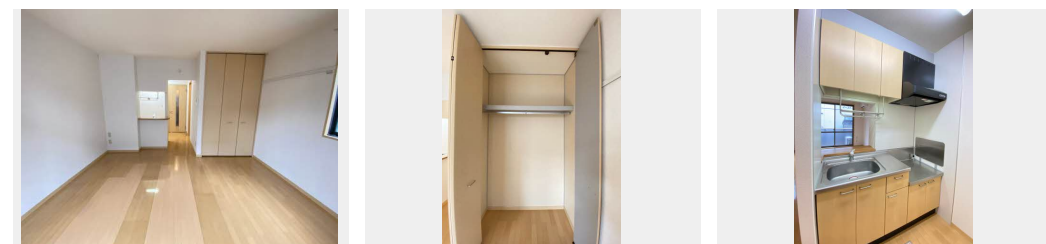
1R  
アパート

家賃 48,000 円

共益費等 2,000 円

敷金 1ヶ月

礼金 1ヶ月



積水ハウスの賃貸住宅 シャーメゾン

Sha Maison

この物件の  
オススメ  
ポイント

■ 単身世帯におすすめ1R ■

室内のモニターから、訪問者の顔を確認できるインターホンです / 各お部屋専用の外部ストッカー（倉庫）がついています

## この物件についている こだわり設備



TVモニター付き  
インターホン



浴室乾燥機



エアコン



給湯設備



洗髪洗面台



温水洗浄便座

駐車場あり / 地デジ対応 / BS / 火災警報器（煙感知式） / 浴室乾燥機（暖房乾燥） / シャワー / エアコン / 給湯器（ガス） / 洗髪洗面化粧台 / 玄関鍵（デジタルロック） / トイレ（洗浄機能付便座） / 下駄箱 / 複層ガラス / バルコニー / ストッカー / カラーモニター付ドアホン / バス・トイレ（セパレート） / 洗濯機置場（室内）

|        |                           |
|--------|---------------------------|
| 物件名    | イーストⅡ 101号室               |
| アクセス   | J R東北本線 東仙台駅 徒歩5分         |
| 所在地    | 宮城県仙台市宮城野区新田2丁目17-26      |
| ランドマーク | ●セブンイレブン仙台新田2丁目店 / 距離300m |

|           |                         |
|-----------|-------------------------|
| 間取り       | ワンルーム / ワンルーム12.4 (帖)   |
| 専有面積 / 向き | 30.0㎡ / 南               |
| 築年月 / 構造  | 2004年3月上旬 / 軽量鉄骨・1階-2階建 |
| 入居 / 契約期間 | 2026年7月中旬 / 2年          |
| 駐車場       | 駐車場空有り / 舗装白線引 / 月6600円 |

入居諸条件備考

シャーメゾンライフSUPPORT24（月額1,320円税込）にご加入いただきます。 / ご入居にかかる諸費用として、町内会費1年毎3,600円、クリーニング費用（退去時）47,300円（税込）、エアコンクリーニング費用（退去時）18,700円（税込）が必要です。 / 火災保険へのご加入が条件となります。 \*ご入居中は、借家人賠償責任保険・個人賠償責任保険が付帯された火災保険へのご加入が必要です。 積水ハウス不動産グループでは、万一の事故の際、グループが連携して迅速に対応できる「シャーメゾンライフGUARD」(\*)へのご加入を推奨しております。 \*保険契約の取扱代理店は、積水ハウスシャーメゾンPM東北(株)および積水ハウスシャーメゾンパートナーズ(株)となります。 / 積水ハウスシャーメゾンパートナーズの保証人不要プラン『らくらくパートナー』に加入が必要です。 [新規契約時] 事務手数料: 33,000円(税込)、[毎月] 保証料: 月額賃料等の2% / 諸費用及びその他契約費用は別途打合せ / 更新料: 20,000円

No.1994561

※消費税は10%として計算しています。 ※掲載されている図面・写真等は、作成方法や撮影方法・時期などにより実際とは異なる場合があります。 ※家具や車などは、配置のイメージであり、賃貸物件に付属していません（家具家電付き等の表示があるものを除く）。

ポイントがたまる  
住んでいるだけでポイントが貯まり、  
住替え時に家賃が最大3ヶ月分無料に!

泉開発興業株式会社  
TEL:022-235-7850  
FAX: 022-235-8669

宮城県仙台市若林区中倉2丁目1-10  
免許番号: 宮城県知事(10)第3004号  
所属団体: (公社)宮城県宅地建物取引業協会 / 東北地区不動産公正取引協議会

取引形態  
仲介