

Sha Maison

積水ハウス品質のお部屋を シャーメゾン ショップ Shop

仙台市営地下鉄南北線

勾当台公園駅 バス18分 北六番丁小学校前 バス停 徒歩10分

📱 モバイルで見る



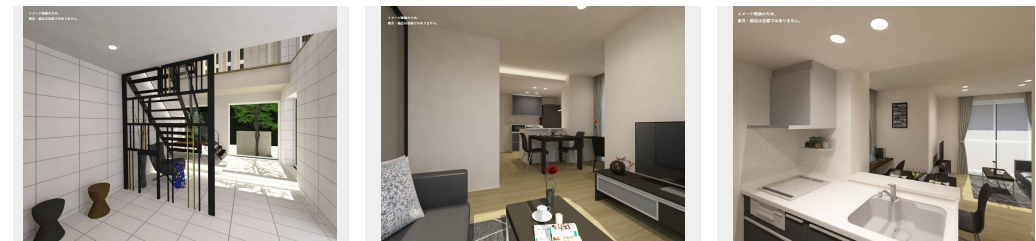
1LDK
マンション

家賃 **132,000 円**

共益費等 20,000 円

敷金 1ヶ月

礼金 1ヶ月



積水ハウスの賃貸住宅 シャーメゾン

Sha Maison

この物件の
オススメ
ポイント

由緒ある上杉の地で、品格を紡ぐ暮らし。
積水ハウスの独自基準を満たした厳選シャーメゾン/発電した電気を売って余った電気は売ることができるZEH住宅/耐震性を表す指標の最高ランク「耐・・・」

この物件についている **こだわり設備**

- シャーメゾン セレクション
- ZEH
- 耐震等級3
- 断熱等性能等級5
- 高遮音床システム
- 屋内共用廊下タイプ
- エレベーター
- 宅配BOX
- インターネット無料(WiFi付)
- オートロック
- 防犯ガラス
- TVモニター付きインターホン

駐車場あり/ホテルライク/インターネット無料 (Wi-Fi対応) /エレベーター/オートロック・自動ドア/共用玄関ドア/宅配BOX/階段灯/人感センサー付廊下灯/散水栓/屋外共用水栓/ゴミ集積場(敷地内)/駐輪場(屋根付き)/高遮音床システム「SHAI DD55」/消火器/植栽/耐震等級3/太陽光発電/ZEH(ネット・ゼロ・エネルギー・ハウス)/建築物省エネ性能表示制度(BELS)/玄関鍵(①キー②ロック)/カラーモニター付ドアホン/対面キッチン/IHクッキングヒーター/給湯器(追焚機能付)/エコジョーズ/給湯箇所(浴室・台所・洗面所)/バス・トイレ(セパレート)/

物件名	ザ・シグマ上杉 102号室	間取り	1LDK/洋室6.5 LDK13.6(帖)
アクセス	仙台市営地下鉄南北線 勾当台公園駅 バス18分、北六番丁小学校前 バス停 徒歩10分	専有面積 / 向き	51.52㎡ / 南
所在地	宮城県仙台市青葉区上杉4丁目243番2	築年月 / 構造	2026年12月下旬 / 重量鉄骨・1階-3階建
ランドマーク	-	入居 / 契約期間	2026年12月下旬 / 2年
		駐車場	駐車場空有り / ~月33000円

入居諸条件備考

シャーメゾンライフSUPPORT24(月額1,320円税込)にご加入いただきます。/ご入居にかかる諸費用として、クリーニング費用(退去時)115,500円(税込)が必要です。/火災保険へのご加入が条件となります。*ご入居中は、借家人賠償責任保険・個人賠償責任保険が付帯された火災保険へのご加入が必要となります。積水ハウス不動産グループでは、万が一の事故の際、グループが連携して迅速に対応できる「シャーメゾンライフGUARD」(*)へのご加入を推奨しております。*保険契約の取扱代理店は、積水ハウスシャーメゾンPM東北(株)および積水ハウスシャーメゾンパートナーズ(株)となります。/積水ハウスシャーメゾンパートナーズの保証人不要プラン『らくらくパートナー』に加入が必要です。【新規契約時】事務手数料:33,000円(税込)、【毎月】保証料:月額賃料等の2%/諸費用及びその他契約費用は別途打合せ/更新料:新賃料の1ヶ月分

No.1995979

*消費税は10%として計算しています。*掲載されている図面・写真等は、作成方法や撮影方法・時期などにより実際とは異なる場合があります。*家具や車などは、配置のイメージであり、賃貸物件に付属していません(家具家電付き等の表示があるものを除く)。

ポイントがたまる
住んでいるだけでポイントが貯まり、
住替え時に家賃が最大3ヶ月分無料に!

株式会社 e-ナビ不動産 仙台駅前店

TEL:022-398-5323

FAX: 022-398-5301

宮城県仙台市青葉区中央3丁目6-5 佐藤商店ビル2F

免許番号: 宮城県知事(2)第6357号

所属団体: (公社)宮城県宅地建物取引業協会/東北地区不動産公正取引協

議会

取引形態
仲介