

Sha Maison

積水ハウス品質のお部屋を シャーメゾン ショップ Shop

仙台市営地下鉄南北線

北仙台駅 徒歩6分

モバイルで見る



1LDK
マンション

家賃 **116,000 円**

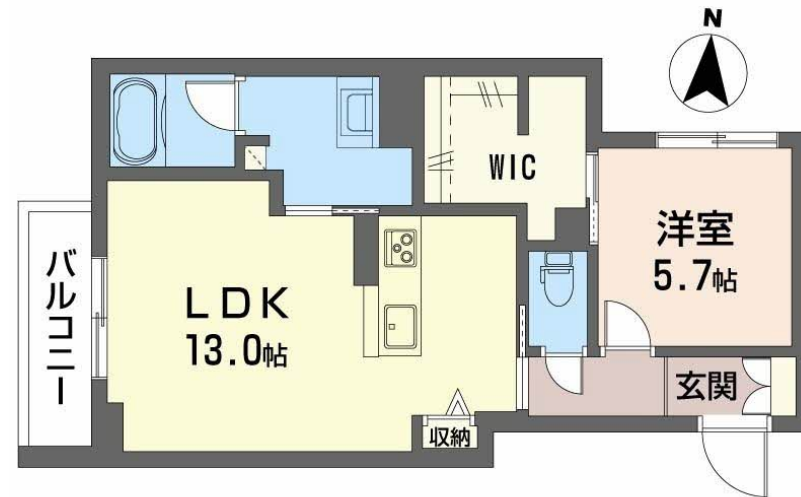
共益費等 9,000 円

敷金 0 ヶ月

礼金 2 ヶ月



※完成予想図
実際の建物と異なる場合がございます
また、絵图中的周辺環境・植栽はイメージです



この物件の
**オススメ
ポイント**

ZEH賃貸住宅／断熱性が高く太陽光発電・余剰電力の売電が可能
積水ハウスの独自基準を満たした厳選シャーメゾン／発電した電気を使って余った電気は売ることができるZEH住宅／外気の

この物件についている **こだわり設備**

- シャーメゾン セレクション
- ZEH
- 断熱等性能 等級6
- 高遮音床 システム
- ペット相談可
- 屋内共用廊下 タイプ
- エレベーター
- 宅配BOX
- インターネット 無料(WiFi付)
- オートロック
- 防犯カメラ
- 防犯ガラス

駐車場あり／インターネット無料 (Wi-Fi対応)／ペット相談可 (犬・猫可)／エレベーター／オートロック・自動ドア／共用玄関ドア／宅配BOX／階段灯／人感センサー付屋外照明／人感センサー付廊下灯／散水栓／屋外共用水栓／駐輪場 (屋根付き)／高遮音床システム「SHAI DD55」／防犯カメラ／消火器／植栽／街路灯／ゴミ集積場 (敷地内)／ホテルライク／LGBTQフレンドリー／カラーモニター付ドアホン／対面キッチン／IHクッキングヒーター／給湯器 (追焚機能付)／エコジョーズ／給湯箇所 (浴室・台所・洗面所)／シャワー／ユニットバス1318 / 24H換気システ



積水ハウスの賃貸住宅 シャーメゾン
Sha Maison

物件名 オルトペディアA 201号室
アクセス 仙台市営地下鉄南北線 北仙台駅 徒歩6分
JR仙山線 北仙台駅 徒歩7分
所在地 宮城県仙台市青葉区通町2丁目94-32他
ランドマーク ●青葉神社／距離595m

間取り 1LDK／洋室5.7 LDK13 (帖)
専有面積 / 向き 50.78㎡／西
築年月 / 構造 2026年9月中旬／重量鉄骨・2階-4階建
入居 / 契約期間 2026年9月中旬／2年
駐車場 駐車場空有り／舗装白線引／月16500～22000円

入居諸条件備考

シャーメゾンライフSUPPORT24 (月額1,320円税込)にご加入いただきます。／ご入居にかかる諸費用として、退去クリーニング費用 (初回契約時) 96,800円 (税込) が必要です。／火災保険へのご加入が条件となります。※ご入居中は、借家人賠償責任保険・個人賠償責任保険が付帯された火災保険へのご加入が必要となります。積水ハウス不動産グループでは、万一の事故の際、グループが連携して迅速に対応できる「シャーメゾンライフGUARD」(*)へのご加入を推奨しております。*保険契約の取扱代理店は、積水ハウスシャーメゾンPM東北 (株) および積水ハウスシャーメゾンパートナーズ (株) となります。／積水ハウスシャーメゾンパートナーズの保証人不要プラン『らくらくパートナー』にご加入が必要です。【新規契約時】事務手数料：33,000円 (税込)、【毎月】保証料：月額賃料等の2％／諸費用及びその他契約費用は別途打合せ／更新料：新賃料の1ヶ月分

※消費税は10%として計算しています。※掲載されている図面・写真等は、作成方法や撮影方法・時期などにより実際とは異なる場合があります。※家具や車などは、配置のイメージであり、賃貸物件に付属していません (家具家電付き等の表示があるものを除く)。

No.1995873

ポイントがたまる
住んでいるだけでポイントが貯まり、
住替え時に家賃が最大3ヶ月分無料に!

株式会社 e-ナビ不動産 仙台駅前店
TEL:022-398-5323
FAX: 022-398-5301

宮城県仙台市青葉区中央3丁目6-5 佐藤商店ビル2F
免許番号：宮城県知事 (2) 第6357号
所属団体：(公社)宮城県宅地建物取引業協会／東北地区不動産公正取引協議会

取引形態
仲介