

# Sha Maison

積水ハウス品質のお部屋を シャーメゾン ショップ Shop

仙台市営地下鉄南北線  
勾当台公園駅 徒歩9分

モバイルで見る



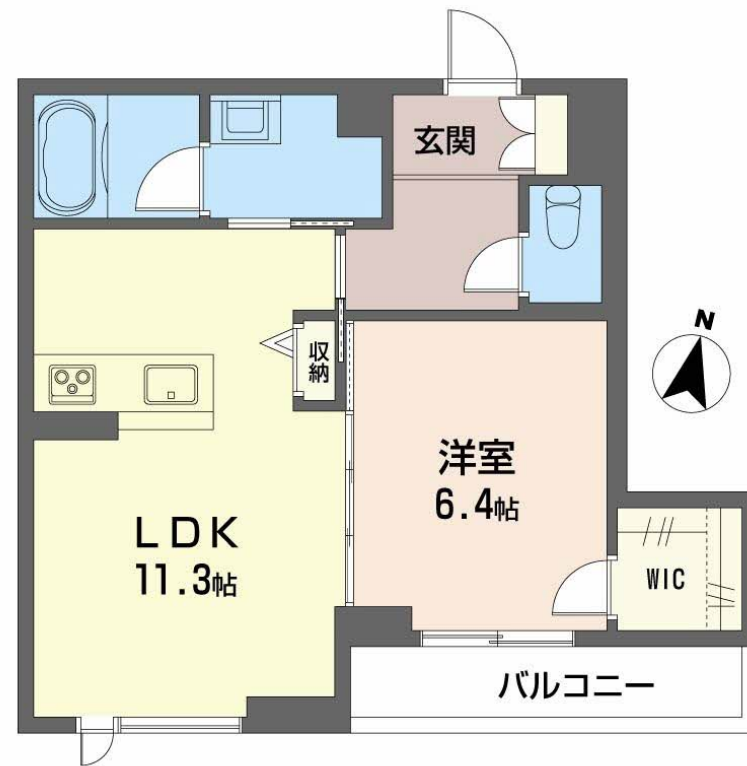
**1LDK**  
マンション

家賃 **122,000 円**

共益費等 12,000 円

敷金 1ヶ月

礼金 1ヶ月



この物件の  
おすすめ  
ポイント

仙台市地下鉄南北線「勾当台公園」駅まで徒歩9分です。外気の影響を受けにくい省エネ基準を満たす指標「断熱等級7」を取得/上階からの音を大幅に抑える高遮音床システム「シャイド」を採用・・・

この物件についている **こだわり設備**

- 断熱等性能等級7
- 高遮音床システム
- 屋内共用廊下タイプ
- エレベーター
- 宅配BOX
- スマートロック
- インターネット無料(WiFi付)
- オートロック
- 防犯カメラ
- 防犯ガラス
- TVモニター付きインターホン
- WIC・納戸

UHF/共聴アンテナ/インターネット無料(Wi-Fi対応)/エレベーター/オートロック・自動ドア/共用玄関ドア/宅配BOX/階段灯/人感センサー付廊下灯/散水栓/屋外共用水栓/ゴミ集積場(敷地外)/駐輪場(屋根付き)/高遮音床システム「SHAI DD 5」/防犯カメラ/消火器/ホテルライク/カラーモニター付ドアホン/対面キッチン/IHクッキングヒーター/給湯器(追焚機能付)/エコジョーズ/給湯箇所(浴室・台所・洗面所)/バス・トイレ(セパレート)/シャワー/24H換気システム/ユニットバス1318/浴室乾燥機(暖房乾燥)/洗髪洗面化粧台/洗面所独

省エネ性能ラベル  
断熱性能等級7  
高遮音床システム

積水ハウスの賃貸住宅 シャーメゾン  
Sha Maison

物件名	シャーメゾン定禅寺 202号室	間取り	1LDK/洋室6.4 LDK11.3(帖)
アクセス	仙台市営地下鉄南北線 勾当台公園駅 徒歩9分 仙台市営地下鉄南北線 広瀬通駅 徒歩11分	専有面積 / 向き	45.25㎡ / 南
所在地	宮城県仙台市青葉区立町 27-9, 10	築年月 / 構造	2026年1月下旬 / 重量鉄骨・2階-4階建
ランドマーク	-	入居 / 契約期間	2026年7月上旬 / 2年
		駐車場	駐車場なし

入居諸条件備考

シャーメゾンライフSUPPORT24(月額1,320円税込)にご加入いただけます。/火災保険へのご加入が条件となります。\*ご入居中は、借家人賠償責任保険・個人賠償責任保険が付帯された火災保険へのご加入が必要となります。積水ハウス不動産グループでは、万一の事故の際、グループが連携して迅速に対応できる「シャーメゾンライフGUARD」(\*)へのご加入を推奨しております。\*保険契約の取扱代理店は、積水ハウスシャーメゾンPM東北(株)および積水ハウスシャーメゾンパートナーズ(株)となります。/積水ハウスシャーメゾンパートナーズの保証人不要プラン『らくらくパートナー』に加入が必要です。【新規契約時】事務手数料:33,000円(税込)、[毎月]保証料:月額賃料等の2%/諸費用及びその他契約費用は別途打合せ/更新料:30,000円

\*消費税は10%として計算しています。\*掲載されている図面・写真等は、作成方法や撮影方法・時期などにより実際とは異なる場合があります。\*家具や車などは、配置のイメージであり、賃貸物件に付属していません(家具家電付き等の表示があるものを除く)。

No.1995798

**ポイントがたまる**  
住んでいるだけでポイントが貯まり、  
住替え時に家賃が最大3ヶ月分無料!

株式会社進和商事 本店  
TEL:022-725-2662  
FAX: 022-725-2123

宮城県仙台市青葉区昭和町3-40シーアイマンション北仙台1階  
免許番号:宮城県知事(11)第2649号  
所属団体:(公社)宮城県宅地建物取引業協会/東北地区不動産公正取引協議会/(公社)全国宅地建物取引業保証協会

取引形態  
仲介