

Sha Maison

積水ハウス品質のお部屋を シャーメゾン ショップ Shop

仙台市営地下鉄南北線

愛宕橋駅 徒歩15分

モバイルで見る



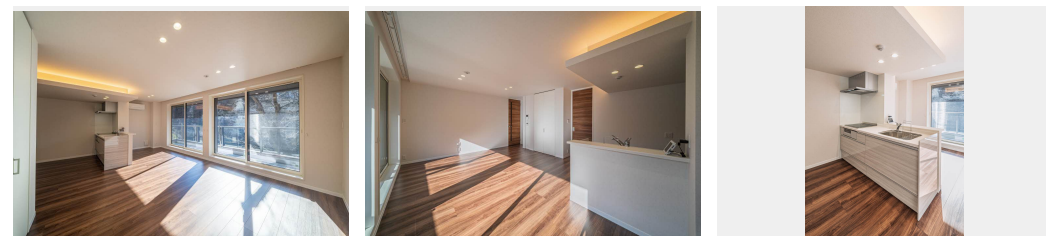
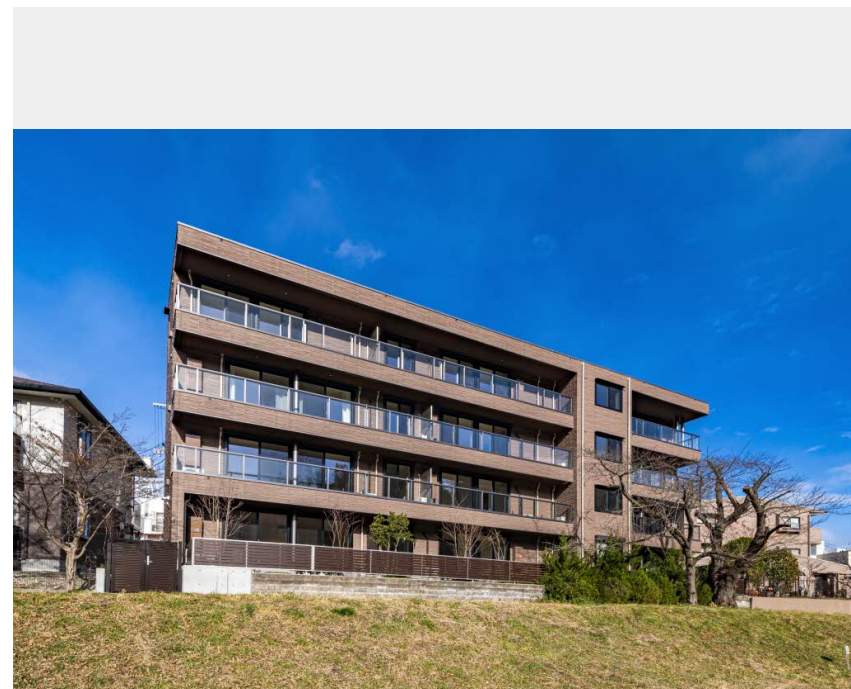
2LDK
マンション

家賃 **168,000 円**

共益費等 8,000 円

敷金 0 ヶ月

礼金 1 ヶ月



積水ハウスの賃貸住宅 シャーメゾン

Sha Maison

この物件の
オススメ
ポイント

広瀬川ビュー、四季を愉しむ暮らし。
積水ハウスの独自基準を満たした厳選シャーメゾン/発電した電気を売って余った電気は売ることができるZEH住宅/外気の影響を受けにくい省エネ基準を満...

この物件についている **こだわり設備**

- シャーメゾン セレクション
- ZEH
- 断熱等性能 等級6
- 高遮音床 システム
- 屋内共用廊下 タイプ
- エレベーター
- 宅配BOX
- スマートロック
- インターネット 無料(WiFi付)
- オートロック
- 防犯カメラ
- 防犯ガラス

駐車場あり/UHF/共聴アンテナ/インターネット無料(Wi-Fi対応)/エレベーター/オートロック・自動ドア/共用玄関ドア/宅配BOX/階段灯/人感センサー付廊下灯/散水栓/屋外共用水栓/駐輪場(屋根付き)/高遮音床システム「SHAI DD55」/防犯カメラ/消火器/植栽/街路灯/ホテルライク/カラーモニタ付ドアホン/対面キッチン/IHキッチン/給湯器(追焚機能付)/エコジョーズ/給湯箇所(浴室・台所・洗面所)/バス・トイレ(セパレート)/シャワー/24H換気システム/ユニットバス1618/浴室乾燥機(暖房乾燥)/洗髪洗面化粧台/洗面所独

物件名 Terrace米ヶ袋 201号室

アクセス 仙台市営地下鉄南北線 愛宕橋駅 徒歩15分
仙台市営地下鉄南北線 五橋駅 徒歩17分

所在地 宮城県仙台市青葉区米ヶ袋 3丁目6-1

ランドマーク -

間取り 2LDK/洋室6.6 洋室5.1 LDK17.4 (帖)

専有面積 / 向き 73.75㎡ / 南

築年月 / 構造 2025年12月上旬 / 重量鉄骨・2階-4階建

入居 / 契約期間 2026年5月下旬 / 2年

駐車場 駐車場空有り / 舗装白線引 / 月11000円

入居諸条件備考

シャーメゾンライフSUPPORT24(月額1,320円税込)にご加入いただきます。/ご入居にかかる諸費用として、スマートロック設定費用16,500円(税込)、退去クリーニング費用(初回契約時)103,400円(税込)、クリーニング費用(退去時)84,700円(税込)、エアコンクリーニング費用(退去時)18,700円(税込)が必要です。/火災保険へのご加入が条件となります。*ご入居中は、借家人賠償責任保険・個人賠償責任保険が付帯された火災保険へのご加入が必要となります。積水ハウス不動産グループでは、万一の事故の際、グループが連携して迅速に対応できる「シャーメゾンライフGUARD」(*)へのご加入を推奨しております。*保険契約の取扱代理店は、積水ハウスシャーメゾンPM東北(株)および積水ハウスシャーメゾンパートナーズ(株)となります。/積水ハウスシャーメゾンパートナーズの保証人不要プラン『らくらくパートナー』に加入が必要です。【新規契約時】事務手数料:33,000円(税込)、[毎月]保証料:月額賃料等の2%/諸費用及びその他契約費用は別途打合せ/スマートロック設定費16,500円(税込)入居時に頂戴いたします。/更新料:30,000円

No.1995643

*消費税は10%として計算しています。*掲載されている図面・写真等は、作成方法や撮影方法・時期などにより実際とは異なる場合があります。*家具や車などは、配置のイメージであり、賃貸物件に付属していません(家具家電付き等の表示があるものを除く)。

ポイントがたまる
住んでいるだけでポイントが貯まり、
住替え時に家賃が最大3ヶ月分無料に!

ファインエステート仙台駅前店 株式会社F-NEXT

TEL:022-397-8295

FAX: 022-397-8296

宮城県仙台市青葉区中央2丁目6-37 中央レントビル4階

免許番号: 宮城県知事(1)第7203号

所属団体: (公社)全日本不動産協会宮城県本部

取引形態
仲介