

Sha Maison

積水ハウス品質のお部屋を シャーメゾン ショップ Shop

J R 仙山線

東照宮駅 徒歩6分

モバイルで見る



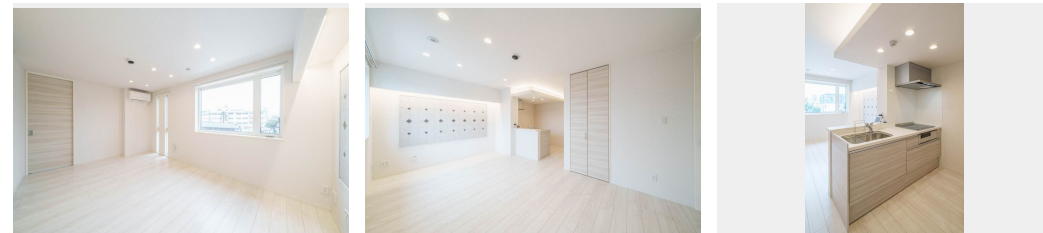
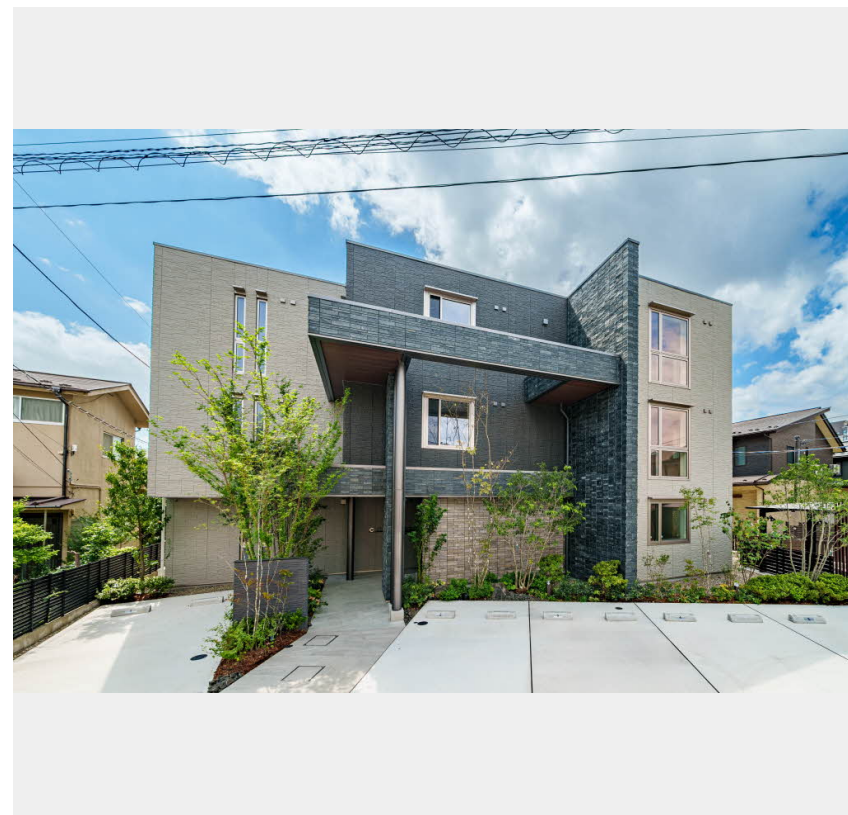
1LDK
マンション

家賃 **130,000 円**

共益費等 8,000 円

敷金 0 ヶ月

礼金 1 ヶ月



積水ハウスの賃貸住宅 シャーメゾン

Sha Maison

この物件の
オススメ
ポイント

ZEH賃貸住宅/断熱性が高く太陽光発電・余剰電力の売電が可能
積水ハウスの独自基準を満たした厳選シャーメゾン/発電した電気を使って余った電気は売ることができるZEH住宅/耐震性

この物件についている こだわり設備

- シャーメゾン セレクション
- ZEH
- 耐震等級3
- 断熱等性能等級5
- シャーメゾン ガーデンス
- 屋内共用廊下タイプ
- エレベーター
- 宅配BOX
- IOT対応
- インターネット無料(WiFi付)
- オートロック
- 防犯カメラ

シャーメゾンガーデンス/インターネット無料(Wi-Fi対応)/エレベーター/オートロック・自動ドア/共用玄関ドア/宅配BOX/散水栓/駐輪場(屋根付き)/防犯カメラ/消火器/植栽/街路灯/ホテルライク/耐震等級3/断熱等性能等級5/LGBTQフレンドリー/高齢者対応可/地デジ対応/カラーモニタ付ドアホン/対面キッチン/IHクッキングヒーター/給湯器(追焚機能付)/エコジョーズ/給湯箇所(浴室・台所・洗面所)/バス・トイレ(セパレート)/シャワー/24H換気システム/ユニットバス1318/浴室乾燥機(暖房乾燥)/洗髪洗面化粧台/洗濯機置場(室内)/

物件名 CLOU DE FORGE 302号室

アクセス J R 仙山線 東照宮駅 徒歩6分
J R 仙山線 北仙台駅 徒歩19分

所在地 宮城県仙台市青葉区梅田町1番37号

ランドマーク -

間取り 1LDK/洋室5.6 LDK14(帖)

専有面積/向き 48.0㎡/南

築年月/構造 2024年8月下旬/重量鉄骨・3階-3階建

入居/契約期間 2026年7月下旬/2年

駐車場 駐車場空無し

入居諸条件備考

シャーメゾンライフSUPPORT24(月額1,320円税込)にご加入いただきます。/ご入居にかかる諸費用として、スマートロック設定費用16,500円(税込)、退去クリーニング費用(初回契約時)81,400円(税込)が必要です。/火災保険へのご加入が条件となります。*ご入居中は、借家人賠償責任保険・個人賠償責任保険が付帯された火災保険へのご加入が必要となります。積水ハウス不動産グループでは、万一の事故の際、グループが連携して迅速に対応できる「シャーメゾンライフGUARD」(*)へのご加入を推奨しております。*保険契約の取扱代理店は、積水ハウスシャーメゾンP東北(株)および積水ハウスシャーメゾンパートナーズ(株)となります。/積水ハウスシャーメゾンパートナーズの保証人不要プラン『らくらくパートナー』に加入が必要です。[新規契約時]事務手数料:33,000円(税込)、[毎月]保証料:月額賃料等の2%/諸費用及びその他契約費用は別途打合せ/更新料:新賃料の1ヶ月分

No.1995141

*消費税は10%として計算しています。*掲載されている図面・写真等は、作成方法や撮影方法・時期などにより実際とは異なる場合があります。*家具や車などは、配置のイメージであり、賃貸物件に付属していません(家具家電付き等の表示があるものを除く)。

ポイントがたまる
住んでいるだけでポイントが貯まり、
住替え時に家賃が最大3ヶ月分無料に!

株式会社e-ナビ不動産 仙台駅前店

TEL:022-398-5323

FAX: 022-398-5301

宮城県仙台市青葉区中央3丁目6-5 佐藤商店ビル2F

免許番号: 宮城県知事(2)第6357号

所属団体: (公社)宮城県宅地建物取引業協会/東北地区不動産公正取引協

議会

取引形態
仲介