

Sha Maison

積水ハウス品質のお部屋を シャーメゾン ショップ Shop

J R 仙山線

北仙台駅 徒歩9分

モバイルで見る



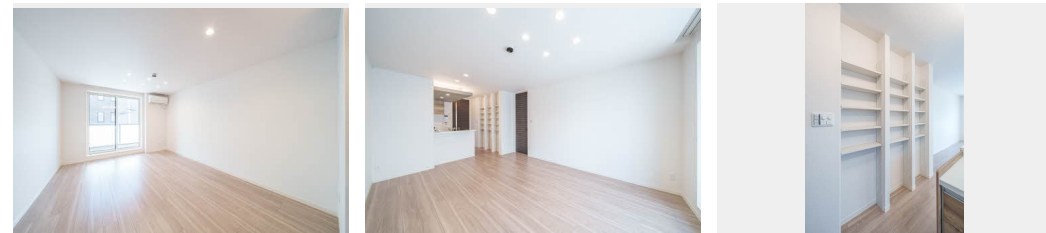
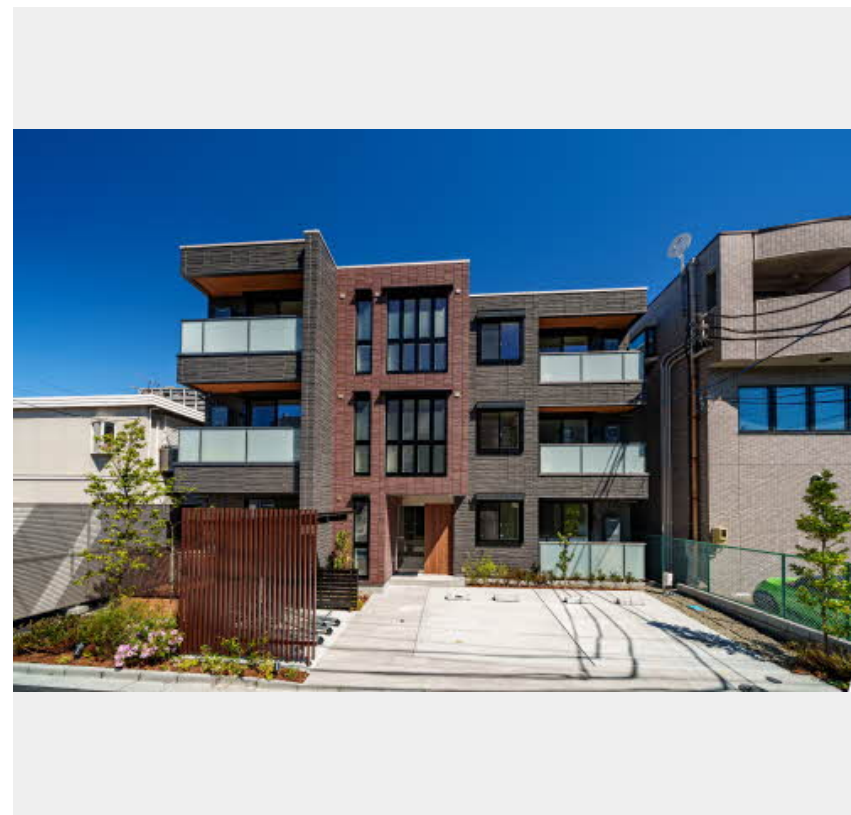
1LDK
マンション

家賃 147,000 円

共益費等 10,000 円

敷金 1ヶ月

礼金 1ヶ月



積水ハウスの賃貸住宅 シャーメゾン

Sha Maison

この物件の
オススメ
ポイント

住むならやっぱりシャーメゾンの新築！／新築1LDK。／仙台市営地下鉄南北線「北仙台」駅まで徒歩9分です。／ロビーや共用廊下を屋内に配置したホテルライクな共用空間。／Wi-Fi環境、・・・

この物件についている こだわり設備

- シャーメゾン セレクション
- ZEH
- 住宅性能評価
- 屋内共用廊下タイプ
- 宅配BOX
- 耐震等級3
- シャーメゾン ガーデنز
- ワークスペース
- インターネット無料(WiFi付)
- 高遮音床システム
- 太陽光発電
- IOT対応

駐車場あり／UHF／共聴アンテナ／インターネット無料（Wi-Fi対応）／エレベーター／オートロック・自動ドア／共用玄関ドア／宅配BOX／階段灯／人感センサー付廊下灯／散水栓／屋外共用水栓／駐輪場（屋根付き）／高遮音床システム「SHAI DD55」／防犯カメラ／消火器／植栽／街路灯／ホテルライク／耐震等級3／シャーメゾンガーデنز／カラーモニタ付ドアホン／対面キッチン／IHクッキングヒーター／給湯器（追焚機能付）／エコジョーズ／給湯箇所（浴室・台所・洗面所）／バス・トイレ（セパレート）／シャワー／24H換気システム／ユニットバス1318／浴室乾燥

物件名 フロレスタ堤通雨宮 202号室
アクセス J R 仙山線 北仙台駅 徒歩9分
仙台市営地下鉄南北線 北仙台駅 徒歩9分
所在地 宮城県仙台市青葉区堤通雨宮町 8 - 5
ランドマーク -

間取り 1LDK／洋室7.2 LDK15 (帖)
専有面積 / 向き 59.51㎡ / 南
築年月 / 構造 2024年4月下旬 / 重量鉄骨・2階-3階建
入居 / 契約期間 即時 / 2年
駐車場 駐車場空あり / 舗装白線引 / 月19800円

入居諸条件備考

諸費用及び、契約に要する費用は別途打合せ／契約更新時、更新料20,000円を頂戴します。／シャーメゾンライフSUPPORT 24（月額880円税込）にご加入いただきます。／上記入居諸条件以外に、スマートロック設定費用16,500円（税込）が必要です。／火災保険へのご加入が条件となります。＊ご入居中は、借家人賠償責任保険・個人賠償責任保険が付帯された火災保険へのご加入が必要となります。積水ハウス不動産グループでは、万の事故の際、グループが連携して迅速に対応できる「シャーメゾンライフGUARD」(*)へのご加入を推奨しております。＊保険契約の取扱代理店は、積水ハウス不動産東北(株)および積水ハウス不動産パートナーズ(株)となります。／積水ハウス不動産パートナーズの保証人不要プラン『らくらくパートナー』に加入が必要です。【新規契約時】事務手数料：33,000円(税込)、【毎月】保証料：月額賃料等の2%／諸費用及び、契約に要する費用は別途打合せ／更新料：20,000円

※消費税は10%として計算しています。※掲載されている図面・写真等は、作成方法や撮影方法・時期などにより実際とは異なる場合があります。※家具や車などは、配置のイメージであり、賃貸物件に付属していません（家具家電付き等の表示があるものを除く）。

ポイントがたまる
住んでいるだけでポイントが貯まり、
住替え時に家賃が最大3ヶ月分無料に!

株式会社平和住宅情報センター 仙台駅前店

TEL:022-723-3311
FAX: 022-723-3322

宮城県仙台市青葉区中央3丁目10-12
免許番号：宮城県知事（9）第3606号
所属団体：（公社）全日本不動産協会宮城県本部／東北地区不動産公正取引協議会／（公社）不動産保証協会

取引形態
仲介