

Sha Maison

積水ハウス品質のお部屋を シャーメゾン ショップ Shop

仙台市営地下鉄南北線

北四番丁駅 徒歩20分

1LDK
マンション

家賃 142,000 円

共益費等 19,000 円

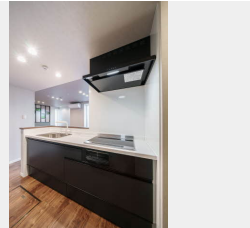
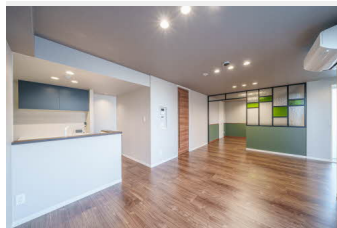
敷金 0 ヶ月

礼金 0 ヶ月

モバイルで見る



礼金 0



Sha Maison Premier

この物件の
オススメ
ポイント

住むならやっぱりシャーメゾンの新築！／JR在来線「東北福祉大前」駅まで徒歩21分です。／Wi-Fi環境整ってます／オートロック自動ドア・防犯カメラ・モニター付インターホンでセキュリティ・・・

この物件についている こだわり設備

- シャーメゾン プレミア
- シャーメゾン セレクション
- 屋内共用廊下タイプ
- 高遮音床システム
- ZEH
- 宅配BOX
- ワークスペース
- 太陽光発電
- インターネット無料(WiFi付)
- IOT対応
- TVモニター付きインターホン
- オートロック

駐車場あり／UHF／共聴アンテナ／インターネット無料（Wi-Fi対応）／エレベーター／オートロック・自動ドア／共用玄関ドア／宅配BOX／階段灯／人感センサー付廊下灯／散水栓／屋外共用排水栓／ゴミ集積場（敷地内）／駐輪場（屋根付き）／高遮音床システム「SHAI DD55」／ホームセキュリティ（セコム）／消火器／植栽／ホテルライク／24時間ゴミ出し可／LGBTQフレンドリー／シャーメゾンプレミア／高齢者対応可／カラーモニター付ドアホン／玄関鍵（①キー②ロック）／玄関鍵（カードキー）／対面キッチン／IHクッキングヒーター／給湯器（追焚機能付）／エコジョーズ／

物件名 THE GARDEN 八幡 102号室

間取り 1LDK／洋室7.2 LDK18.4 (帖)

アクセス 仙台市営地下鉄南北線 北四番丁駅 徒歩20分
JR仙山線 国見駅 徒歩21分

専有面積 / 向き 63.2㎡ / 東

所在地 宮城県仙台市青葉区八幡 3丁目2-11

築年月 / 構造 2024年4月下旬 / 重量鉄骨・1階-4階建

入居 / 契約期間 2024年5月上旬 / 2年

ランドマーク -

駐車場 駐車場空有り / 舗装白線引 / 月16500~17600円

入居諸条件備考

諸費用及び、契約に要する費用は別途打合せ／契約更新時、更新料20,000円を頂戴します。／シャーメゾンライフSUPPORT 24（月額880円税込）にご加入いただきます。／上記入居諸条件以外に、スマートロック設定費用16,500円（税込）、退去クリーニング費用（初回契約時）55,000円（税込）が必要です。／火災保険へのご加入が条件となります。＊ご入居中は、借家人賠償責任保険・個人賠償責任保険が付帯された火災保険へのご加入が必要となります。積水ハウス不動産グループでは、万が一の事故の際、グループが連携して迅速に対応できる「シャーメゾンライフGUARD」(*)へのご加入を推奨しております。＊保険契約の取扱代理店は、積水ハウス不動産東北(株)および積水ハウス不動産パートナーズ(株)となります。／積水ハウス不動産パートナーズの保証人不要プラン『らくらくパートナー』にご加入が必要です。【新規契約時】事務手数料：33,000円(税込)、【毎月】保証料：月額賃料等の2%／諸費用及び、契約に要する費用は別途打合せ／更新料：20,000円

※消費税は10%として計算しています。※掲載されている図面・写真等は、作成方法や撮影方法・時期などにより実際とは異なる場合があります。＊家具や車などは、配置のイメージであり、賃貸物件に付属しておりません（家具家電付き等の表示があるものを除く）。

ポイントがたまる
住んでいるだけでポイントが貯まり、
住替え時に家賃が最大3ヶ月分無料に!

株式会社 e-ナビ不動産 仙台駅前店

TEL:022-398-5323

FAX: 022-398-5301

宮城県仙台市青葉区中央3丁目6-5 佐藤商店ビル2F

免許番号：宮城県知事（2）第6357号

所属団体：（公社）宮城県宅地建物取引業協会／東北地区不動産公正取引協

議会

取引形態
仲介