



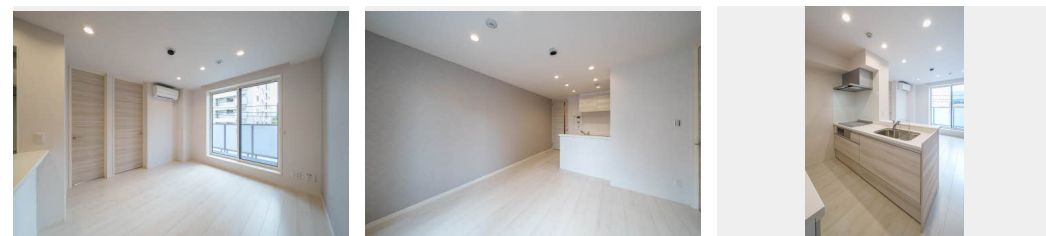
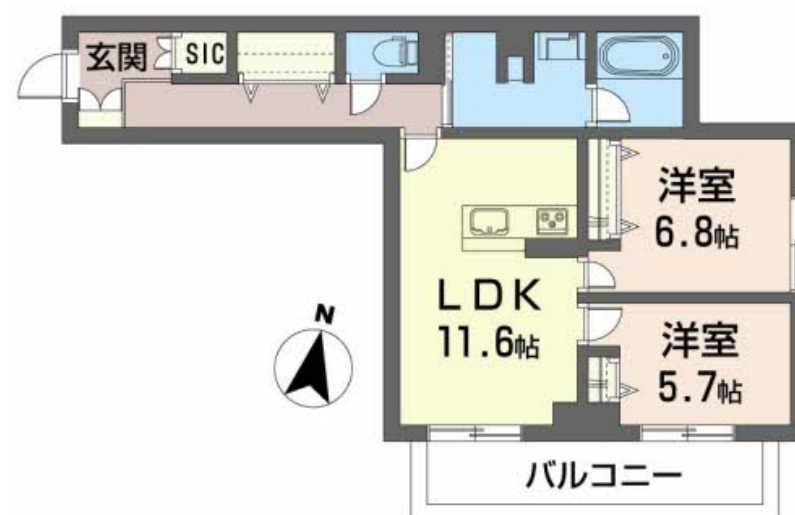
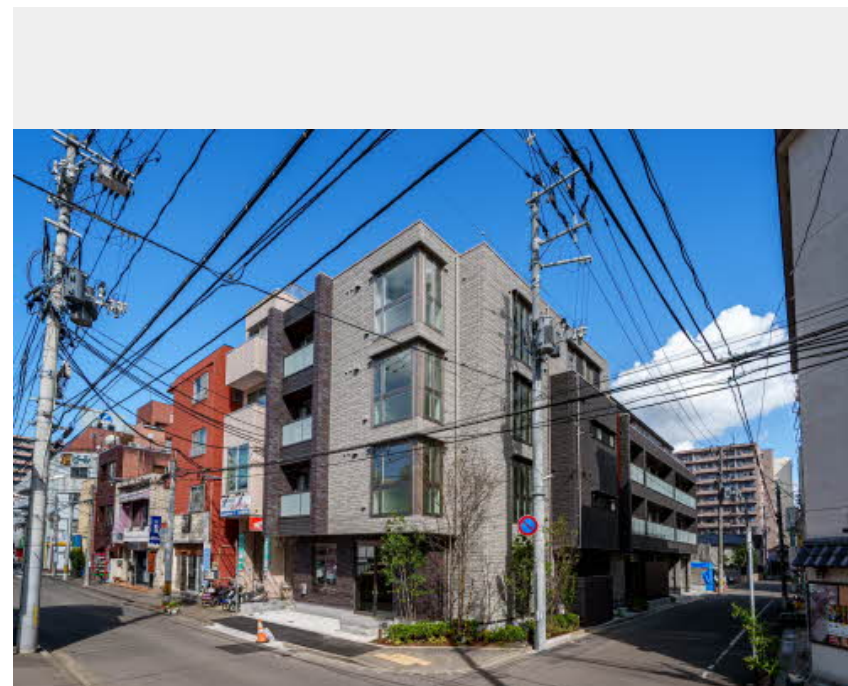
2LDK
マンション

家賃 **182,000 円**

共益費等 9,000 円

敷金 0 ヶ月

礼金 1 ヶ月



積水ハウスの賃貸住宅 シャーメゾン

Sha Maison

この物件の
オススメ
ポイント

積水ハウス「シャーメゾン」の重量鉄骨造マンション
上階からの音を大幅に抑える高遮音床システム「シャイド」を採用／街並みに調和する緑豊かな敷地計画「シャーメゾンガーデンズ」を採用／雨・・・

この物件についている **こだわり設備**

- 高遮音床システム
- シャーメゾンガーデンズ
- 屋内共用廊下タイプ
- エレベーター
- 宅配BOX
- IOT対応
- インターネット無料(WiFi付)
- オートロック
- 防犯カメラ
- TVモニター付きインターホン
- ワークスペース
- しゃ熱断熱複層ガラス

駐車場あり／シャーメゾンガーデンズ／ペット共生設備／ペット洗い場／UHF／共聴アンテナ／インターネット無料(Wi-Fi対応)／エレベーター／オートロック・自動ドア／共用玄関ドア／宅配BOX／階段灯／人感センサー付廊下灯／散水栓／屋外共用水栓／ゴミ集積場(敷地内)／駐輪場(屋根付き)／高遮音床システム「SHAIDD55」／防犯カメラ／消火器／植栽／街路灯／ホテルライク／LGBTQフレンドリー／カラーモニター付ドアホン／対面キッチン／IHクッキングヒーター／給湯器(追焚機能付)／エコジョーズ／給湯箇所(浴室・台所・洗面所)／バス・トイレ(セパレート)

物件名	ベレオ大町 405号室
アクセス	仙台市営地下鉄東西線 大町西公園駅 徒歩4分 仙台市営地下鉄東西線 青葉通一番町駅 徒歩8分
所在地	宮城県仙台市青葉区大町 2丁目 7-11
ランドマーク	-

間取り	2LDK／洋室6.8 洋室5.7 LDK11.6 (帖)
専有面積 / 向き	65.68㎡ / 南
築年月 / 構造	2023年9月下旬 / 重量鉄骨・4階-4階建
入居 / 契約期間	即時 / 2年
駐車場	駐車場空あり / 月44000円

入居諸条件備考

シャーメゾンライフSUPPORT24(月額1,320円税込)にご加入いただけます。／ご入居にかかる諸費用として、スマートロック設定費用16,500円(税込)、退去クリーニング費用(初回契約時)103,400円(税込)が必要です。／火災保険へのご加入が条件となります。※ご入居中は、借家人賠償責任保険・個人賠償責任保険が付帯された火災保険へのご加入が必要となります。積水ハウス不動産グループでは、万一の事故の際、グループが連携して迅速に対応できる「シャーメゾンライフGUARD」(*)へのご加入を推奨しております。*保険契約の取扱代理店は、積水ハウスシャーメゾンP.M東北(株)および積水ハウスシャーメゾンパートナーズ(株)となります。／積水ハウスシャーメゾンパートナーズの保証人不要プラン『らくらくパートナー』に加入が必要です。【新規契約時】事務手数料:33,000円(税込)、【毎月】保証料:月額賃料等の2%／諸費用及びその他契約費用は別途打合せ／ハウスクリーニング代55,000円、スマートロック設定費用16,500円 発生いたします。／更新料:新賃料の1ヶ月分

※消費税は10%として計算しています。※掲載されている図面・写真等は、作成方法や撮影方法・時期などにより実際とは異なる場合があります。※家具や車などは、配置のイメージであり、賃貸物件に付属していません(家具家電付き等の表示があるものを除く)。

No.1994698

ポイントがたまる
住んでいるだけでポイントが貯まり、
住替え時に家賃が最大3ヶ月分無料に!

ファインエステート仙台駅前店 株式会社F-NEXT
TEL:022-397-8295
FAX: 022-397-8296
宮城県仙台市青葉区中央2丁目6-37 中央レントビル4階
免許番号: 宮城県知事(1)第7203号
所属団体: (公社)全日本不動産協会宮城県本部

取引形態
仲介