

Sha Maison

積水ハウス品質のお部屋を シャーメゾン ショップ Shop

仙台市営地下鉄南北線

勾当台公園駅 徒歩9分

1LDK
マンション

家賃 **232,000 円**

共益費等 8,000 円

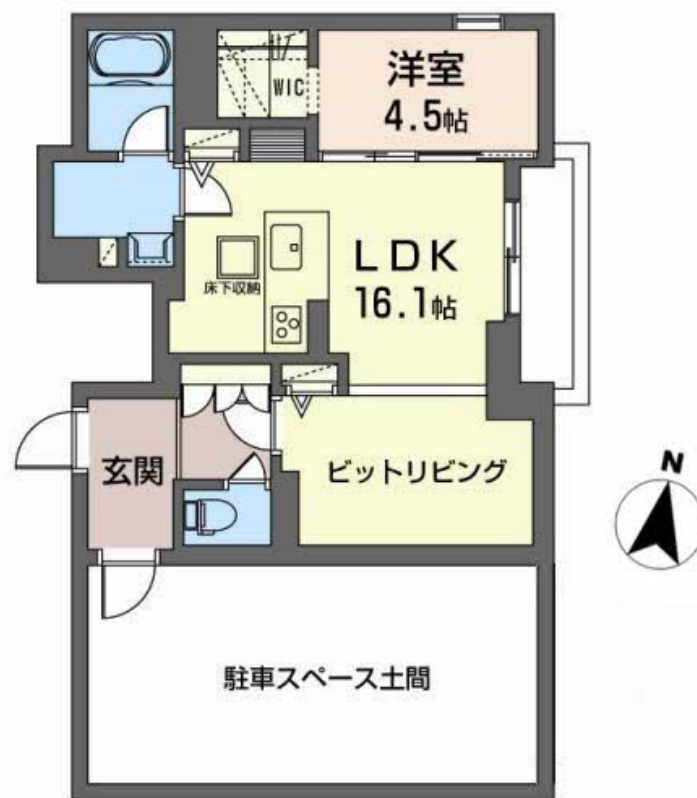
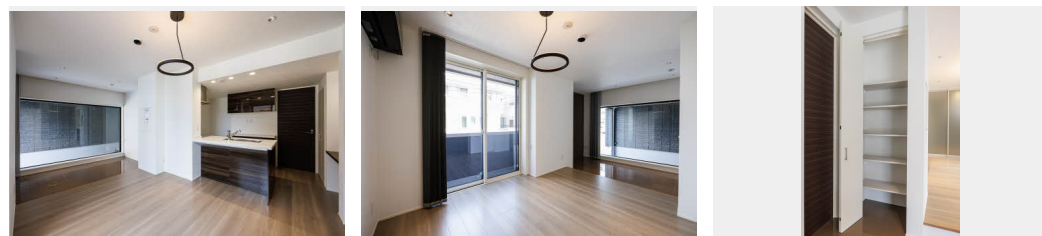
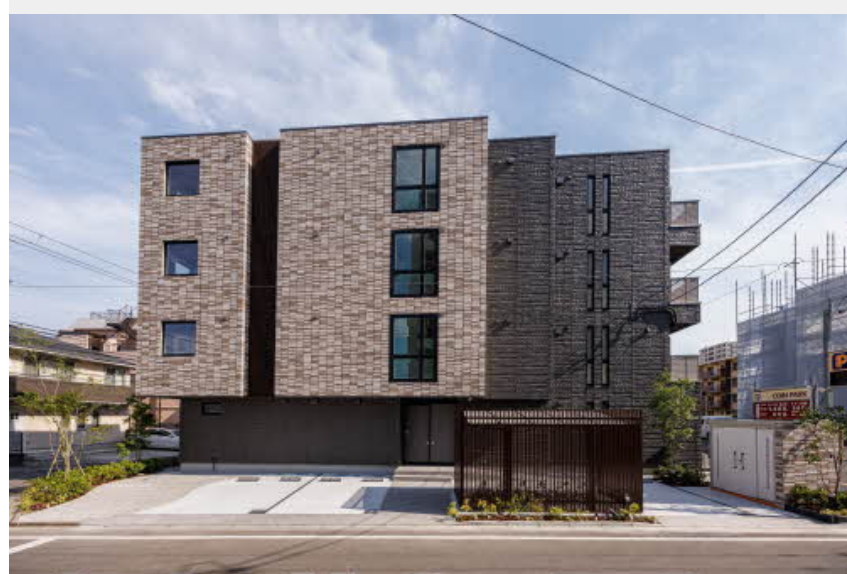
敷金 0 ヶ月

礼金 0 ヶ月

モバイルで見る



駐車場 無料 礼金 0



積水ハウスの賃貸住宅 シャーメゾン

Sha Maison

この物件の
オススメ
ポイント

住むならやっぱりシャーメゾン/仙台市営地下鉄南北線勾当台公園駅徒歩9分・仙台市営地下鉄南北線北四番駅徒歩14分、/2線2駅利用可能です。/錦町エリアでゆとりの暮らし。/買い物便利(・・・)

この物件についている こだわり設備

- 屋内共用廊下タイプ
- 高遮音床システム
- 宅配BOX
- しゃ熱断熱複層ガラス
- インターネット無料(WiFi付)
- TVモニター付きインターホン
- オートロック
- 防犯カメラ
- 防犯ガラス
- エレベーター
- ペット相談可
- 対面キッチン

駐車場あり/ペット相談可(室内小型犬)/UHF/共聴アンテナ/地デジ対応(アンテナ対応)/インターネット無料(WiFi対応)/エレベーター/オートロック・自動ドア/共用玄関ドア/宅配BOX/階段灯/人感センサー付廊下灯/散水栓/屋外共用水栓/ゴミ集積場(敷地内)/駐輪場(屋根付き)/高遮音床システム「SHAI DD55」/防犯カメラ/消火器/インターロッキング/ホテルライク/カラーモニター付ドアホン/玄関鍵(カードキー)/対面キッチン/IHクッキングヒーター/ラジエントヒーター/給湯器(追焚機能付)/エコジョーズ/給湯箇所(浴室・台所・洗面所)/パ

物件名 Valore 錦町 102号室
アクセス 仙台市営地下鉄南北線 勾当台公園駅 徒歩9分
仙台市営地下鉄南北線 北四番丁駅 徒歩14分
所在地 宮城県仙台市青葉区錦町 1丁目 8-32
ランドマーク -

間取り 1LDK/洋室4.5 LDK16.1(帖)
専有面積/向き 54.1㎡/東
築年月/構造 2022年7月上旬/重量鉄骨・1階-4階建
入居/契約期間 即時/2年
駐車場 駐車場無料/舗装白線引屋根付

入居諸条件備考

諸費用及び、契約に要する費用は別途打合せ/契約更新時、更新料20,000円を頂戴します。/シャーメゾンライフSUPPORT24(月額880円税込)にご加入いただきます。/上記入居諸条件以外に、スマートロック設定費用16,500円(税込)、退去クリーニング費用(初回契約時)55,000円(税込)が必要です。/火災保険へのご加入が条件となります。*ご入居中は、借家人賠償責任保険・個人賠償責任保険が付帯された火災保険へのご加入が必要となります。積水ハウス不動産グループでは、万一の事故の際、グループが連携して迅速に対応できる「シャーメゾンライフGUARD」(*)へのご加入を推奨しております。*保険契約の取扱代理店は、積水ハウス不動産東北(株)および積水ハウス不動産パートナーズ(株)となります。/積水ハウス不動産パートナーズの保証人不要プラン『らくらくパートナー』にご加入が必要です。[新規契約時]事務手数料:33,000円(税込)、[毎月]保証料:月額賃料等の2%/諸費用及び、契約に要する費用は別途打合せ/ハウスクリーニング代55,000円(税込)がかかります。/更新料:20,000円

※消費税は10%として計算しています。※掲載されている図面・写真等は、作成方法や撮影方法・時期などにより実際とは異なる場合があります。※家具や車などは、配置のイメージであり、賃貸物件に付属していません(家具家電付き等の表示があるものを除く)。

ポイントがたまる
住んでいるだけでポイントが貯まり、
住替え時に家賃が最大3ヶ月分無料に!

松栄不動産株式会社
TEL:022-298-1021
FAX: 022-296-1156

仙台東口店

宮城県仙台市宮城野区榴岡1丁目2-8
免許番号: 宮城県知事(15)第510号
所属団体: (公社)宮城県宅地建物取引業協会/東北地区不動産公正取引協議会

取引形態
仲介