



**1LDK**  
マンション

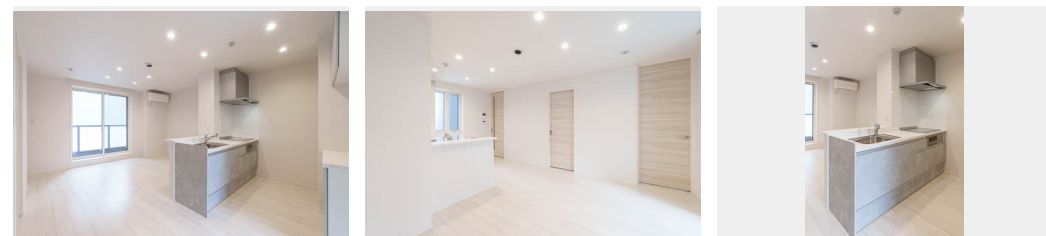
家賃 **156,000 円**

共益費等 8,000 円

敷金 0 ヶ月

礼金 0 ヶ月

礼金 0



積水ハウスの賃貸住宅 シャーメゾン

Sha Maison

この物件の  
オススメ  
ポイント

■環境にやさしいZEH賃貸物件『シャーメゾン』です■  
上階からの音を大幅に抑える高遮音床システム「シャイド」を採用／街並みに調和する緑豊かな敷地計画「シャーメゾンガーデンズ」を採用・・・

この物件についている こだわり設備

- 高遮音床システム
- シャーメゾンガーデンズ
- 屋内共用廊下タイプ
- エレベーター
- 宅配BOX
- IOT対応
- インターネット無料(WiFi付)
- オートロック
- 防犯ガラス
- TVモニター付きインターホン
- しゃ熱断熱複層ガラス
- 浴室乾燥機

駐車場あり／UHF／共聴アンテナ／インターネット無料（Wi-Fi対応）／エレベーター／オートロック・自動ドア／宅配BOX／階段灯／人感センサー付廊下灯／散水栓／屋外共用水栓／ゴミ集積場（敷地内）／駐輪場（屋根無し）／高遮音床システム「SHAI DD55」／消火器／外周フェンス／インターロッキング／植栽／ホテルライク／LGBTQフレンドリー／シャーメゾンガーデンズ／高齢者対応可／カラーモニター付ドアホン／玄関鍵（カードキー）／対面キッチン／IHクッキングヒーター／給湯器（追焚機能付）／エコジョーズ／給湯箇所（浴室・台所・洗面所）／バス・トイレ（セパレ

物件名 ベレオ・花京院 301号室  
アクセス 仙台市営地下鉄南北線 仙台駅 徒歩9分  
仙台市営地下鉄南北線 勾当台公園駅 徒歩13分  
所在地 宮城県仙台市青葉区花京院 2丁目1-7-2  
ランドマーク -

間取り 1LDK／洋室6.8 LDK13.4 (帖)  
専有面積 / 向き 50.96㎡ / 南  
築年月 / 構造 2023年1月下旬 / 重量鉄骨・3階-4階建  
入居 / 契約期間 2026年6月上旬 / 2年  
駐車場 駐車場空有り / 舗装白線引 / 月33000円

入居諸条件備考

シャーメゾンライフSUPPORT24（月額1,320円税込）にご加入いただけます。／ご入居にかかる諸費用として、スマートロック設定費用16,500円（税込）、退去クリーニング費用（初回契約時）96,800円（税込）が必要です。／火災保険へのご加入が条件となります。＊ご入居中は、借家人賠償責任保険・個人賠償責任保険が付帯された火災保険へのご加入が必要となります。積水ハウス不動産グループでは、万一の事故の際、グループが連携して迅速に対応できる「シャーメゾンライフGUARD」(\*)へのご加入を推奨しております。＊保険契約の取扱代理店は、積水ハウスシャーメゾンPM東北(株)および積水ハウスシャーメゾンパートナーズ(株)となります。／積水ハウスシャーメゾンパートナーズの保証人不要プラン『らくらくパートナー』に加入が必要です。【新規契約時】事務手数料：33,000円(税込)、【毎月】保証料：月額賃料等の2%／諸費用及びその他契約費用は別途打合せ／更新料：新賃料の1ヶ月分

※消費税は10%として計算しています。※掲載されている図面・写真等は、作成方法や撮影方法・時期などにより実際とは異なる場合があります。＊家具や車などは、配置のイメージであり、賃貸物件に付属していません（家具家電付き等の表示があるものを除く）。

No.1994650

ポイントがたまる  
住んでいるだけでポイントが貯まり、  
住替え時に家賃が最大3ヶ月分無料に!

株式会社進和商事 本店

TEL:022-725-2662  
FAX: 022-725-2123

宮城県仙台市青葉区昭和町3-40シーアイマンション北仙台1階  
免許番号：宮城県知事（11）第2649号  
所属団体：（公社）宮城県宅地建物取引業協会／東北地区不動産公正取引協議会／（公社）全国宅地建物取引業保証協会

取引形態  
仲介