

Sha Maison

積水ハウス品質のお部屋を シャーメゾン ショップ Shop

仙台市営地下鉄南北線

台原駅 徒歩3分

モバイルで見る



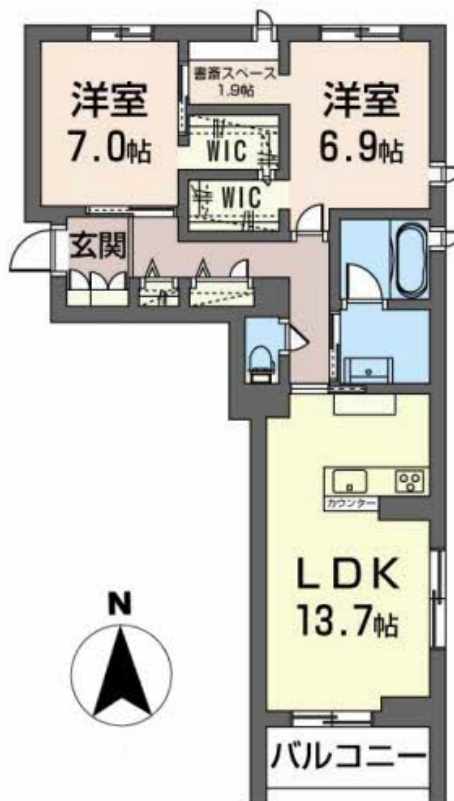
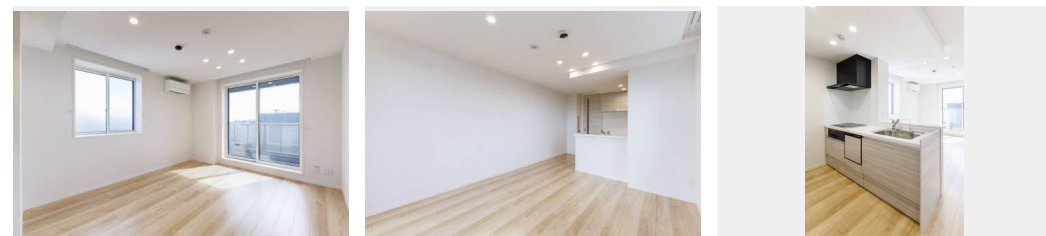
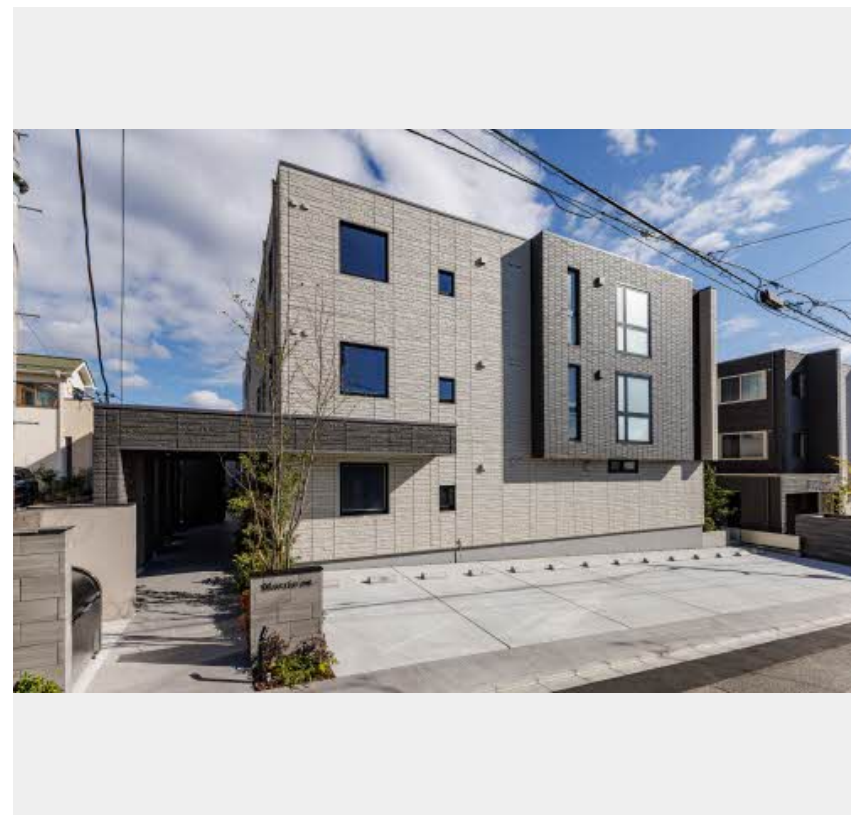
2LDK
マンション

家賃 **152,000 円**

共益費等 6,000 円

敷金 0 ヶ月

礼金 1 ヶ月



積水ハウスの賃貸住宅 シャーメゾン

Sha Maison

この物件の
オススメ
ポイント

■ツルハドラッグ仙台台原店まで徒歩 5 分
上階からの音を大幅に抑える高遮音床システム「シャイド」を採用／街並みに調和する緑豊かな敷地計画「シャーメゾンガーデンズ」を採用／雨や雪が吹き・・・

この物件についている **こだわり設備**

- 高遮音床システム
- シャーメゾンガーデンズ
- 屋内共用廊下タイプ
- エレベーター
- 宅配BOX
- IOT対応
- インターネット無料(WiFi付)
- オートロック
- 防犯カメラ
- TVモニター付きインターホン
- 食器洗浄機
- 浴室乾燥機

ホテルライク／オートロック／インターネット無料 (Wi-Fi 対応) /エレベーター／駐輪場 (屋根付き) /宅配BOX /地デジ対応 /消火器 /LGBTQフレンドリー /高遮音床システム「SHAI DD55」 /防犯カメラ /シャーメゾンガーデンズ /高齢者対応可 /ZEH (ネット・ゼロ・エネルギーハウス) /カラーモニター付ドアホン /食器洗浄機付 /給湯器 (追焚機能付) /給湯箇所 (浴室・台所・洗面所) /バス・トイレ (セパレート) /シャワー /24H換気システム /浴室乾燥機 /洗髪洗面化粧台 /物干し /トイレ (洗浄機能付便座) /エアコン /クーラースリーブ有 /複層ガラス

物件名 Marcia台原 305号室
アクセス 仙台市営地下鉄南北線 台原駅 徒歩3分
仙台市営地下鉄南北線 北仙台駅 徒歩17分
所在地 宮城県仙台市青葉区台原 4丁目 15-20
ランドマーク -

間取り 2LDK / LDK 13.7 洋室7 洋室6.9 (帖)
専有面積 / 向き 73.25㎡ / 南
築年月 / 構造 2022年10月中旬 / 重量鉄骨・3階-3階建
入居 / 契約期間 2026年7月上旬 / 2年
駐車場 駐車場空無し

入居諸条件備考

シャーメゾンライフSUPPORT24 (月額1,320円税込) にご加入いただけます。 /ご入居にかかる諸費用として、スマートロック設定費用16,500円 (税込)、退去クリーニング費用 (初回契約時) 103,400円 (税込) が必要です。 /火災保険へのご加入が条件となります。 *ご入居中は、借家人賠償責任保険・個人賠償責任保険が付帯された火災保険へのご加入が必要となります。 積水ハウス不動産グループでは、万一の事故の際、グループが連携して迅速に対応できる「シャーメゾンライフGUARD」(*) へのご加入を推奨しております。 *保険契約の取扱代理店は、積水ハウスシャーメゾンPM東北 (株) および積水ハウスシャーメゾンパートナーズ (株) となります。 /積水ハウスシャーメゾンパートナーズの保証人不要プラン『らくらくパートナー』 に加入が必要です。 [新規契約時] 事務手数料: 33,000円 (税込)、 [毎月] 保証料: 月額賃料等の2% /諸費用及びその他契約費用は別途打合せ /更新料: 新賃料の1ヶ月分

*消費税は10%として計算しています。 *掲載されている図面・写真等は、作成方法や撮影方法・時期などにより実際とは異なる場合があります。 *家具や車などは、配置のイメージであり、賃貸物件に付属していません (家具家電付き等の表示があるものを除く)。

No.1994565

ポイントがたまる
住んでいるだけでポイントが貯まり、
住替え時に家賃が最大3ヶ月分無料に!

有限会社章
TEL:022-219-7881
FAX: 022-219-7852

宮城県仙台市青葉区堤町 1丁目 5-10
免許番号: 宮城県知事 (8) 第3938号
所属団体: (公社) 全日本不動産協会宮城県本部 / 東北地区不動産公正取引協議会 / (公社) 不動産保証協会

取引形態
仲介