

Sha Maison

積水ハウス品質のお部屋を シャーメゾン ショップ Shop

仙台市営地下鉄南北線
勾当台公園駅 徒歩7分

モバイルで見る



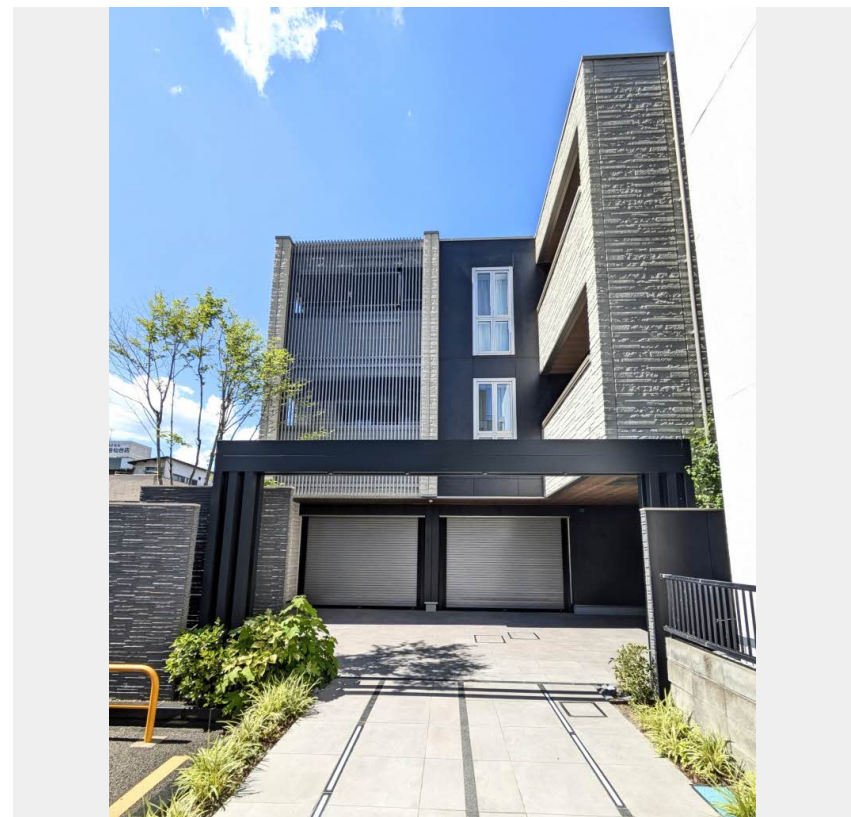
2LDK
マンション

家賃 **195,000 円**

共益費等 10,000 円

敷金 0 ヶ月

礼金 1 ヶ月



積水ハウスの賃貸住宅 シャーメゾン
Sha Maison

この物件の
オススメ
ポイント

■イオンモール仙台上杉まで徒歩10分
積水ハウスの独自基準を満たした厳選シャーメゾン/発電した電気を使って余った電気は売ることができるZEH住宅/上階からの音を大幅に抑える高遮音床...

この物件についている こだわり設備

- シャーメゾン セレクション
- ZEH
- 高遮音床 システム
- シャーメゾン ガーデンス
- 屋内共用廊下 タイプ
- エレベーター
- 宅配BOX
- IOT対応
- インターネット 無料(WiFi付)
- オートロック
- 防犯カメラ
- 防犯ガラス

インターネット無料 (Wi-Fi 対応) / オートロック・自動ドア / 共用玄関ドア / 宅配BOX / ゴミ集積場 (敷地内) / エレベーター (カメラ設置) / 地デジ対応 (アンテナ対応) / 階段灯 / 人感センサー付廊下灯 / 散水栓 / 屋外共用水栓 / 駐輪場 (屋根付き) / 高遮音床システム「SHAI DD55」 / 消火器 / 植栽 / シャーメゾンガーデンス / ホテルライク / LGBTQフレンドリー / 防犯カメラ / 高齢者対応可 / IOT対応 / 玄関鍵 (カードキー) / バス・トイレ (セパレート) / 洗濯機置場 (室内) / 太陽光発電 / ZEH (ネット・ゼロ・エネルギー・ハウス) / ユニットバス1618 / カラーモニタ付ドアホン

物件名	K-crat 201号室	間取り	2LDK/洋室7.2 洋室6.4 LDK16.6 (帖)
アクセス	仙台市営地下鉄南北線 勾当台公園駅 徒歩7分 仙台市営地下鉄南北線 北四番丁駅 徒歩7分	専有面積 / 向き	74.91㎡ / 西
所在地	宮城県仙台市青葉区上杉1丁目10-11	築年月 / 構造	2022年1月下旬 / 重量鉄骨・2階-3階建
ランドマーク	●イオンエクスプレス仙台上杉三丁目店 / 距離140m	入居 / 契約期間	2026年8月下旬 / 2年
		駐車場	駐車場空無し

入居諸条件備考

シャーメゾンライフSUPPORT24 (月額1,320円税込) にご加入いただけます。/ ご入居にかかる諸費用として、スマートロック設定費用16,500円 (税込)、退去クリーニング費用 (初回契約時) 103,400円 (税込) が必要です。/ 火災保険への加入が条件となります。*ご入居中は、借家人賠償責任保険・個人賠償責任保険が付帯された火災保険へのご加入が必要となります。積水ハウス不動産グループでは、万一の事故の際、グループが連携して迅速に対応できる「シャーメゾンライフGUARD」(*) へのご加入を推奨しております。*保険契約の取扱代理店は、積水ハウスシャーメゾンPM東北 (株) および積水ハウスシャーメゾンパートナーズ (株) となります。/ 積水ハウスシャーメゾンパートナーズの保証人不要プラン『らくらくパートナー』に加入が必要です。[新規契約時] 事務手数料: 33,000円 (税込)、[毎月] 保証料: 月額賃料等の2% / 諸費用及びその他契約費用は別途打合せ/ 更新料: 新賃料の1ヶ月分

No.1994435

※消費税は10%として計算しています。※掲載されている図面・写真等は、作成方法や撮影方法・時期などにより実際とは異なる場合があります。※家具や車などは、配置のイメージであり、賃貸物件に付属していません (家具家電付き等の表示があるものを除く)。

ポイントがたまる
住んでいるだけでポイントが貯まり、
住替え時に家賃が最大3ヶ月分無料に!

日本不動産株式会社 本店
TEL:022-297-3333
FAX: 022-297-3340

宮城県仙台市宮城野区榴岡2丁目2-30
免許番号: 宮城県知事 (15) 第595号
所属団体: (公社) 宮城県宅地建物取引業協会 / 東北地区不動産公正取引協議会 / (公財) 日本賃貸住宅管理協会 (ほか)

取引形態
仲介