

Sha Maison

積水ハウス品質のお部屋を シャーメゾン ショップ Shop

仙台市営地下鉄東西線

大町西公園駅 徒歩4分

モバイルで見る



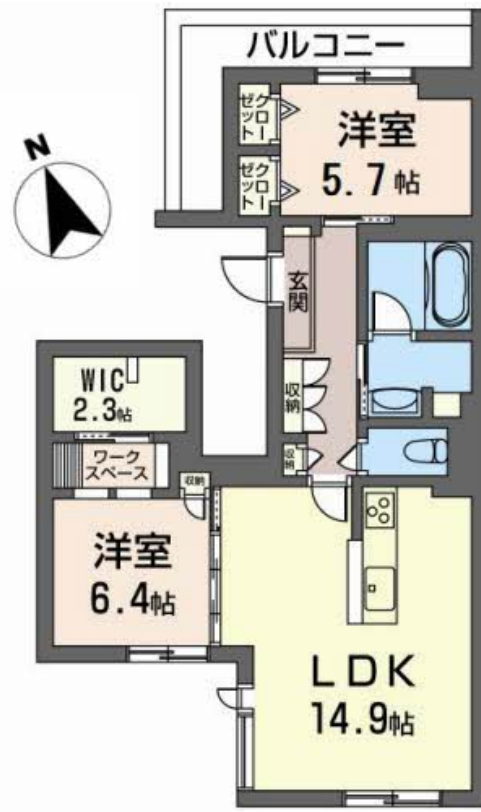
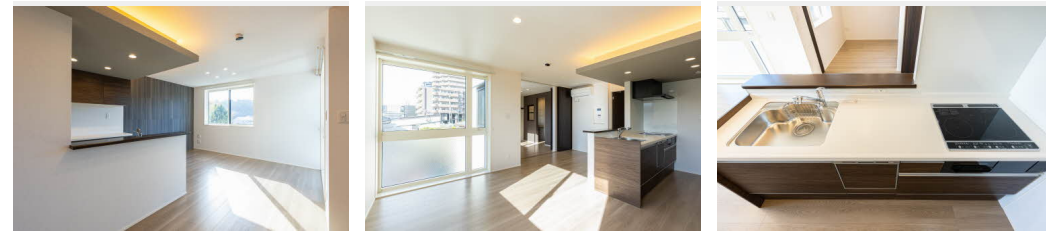
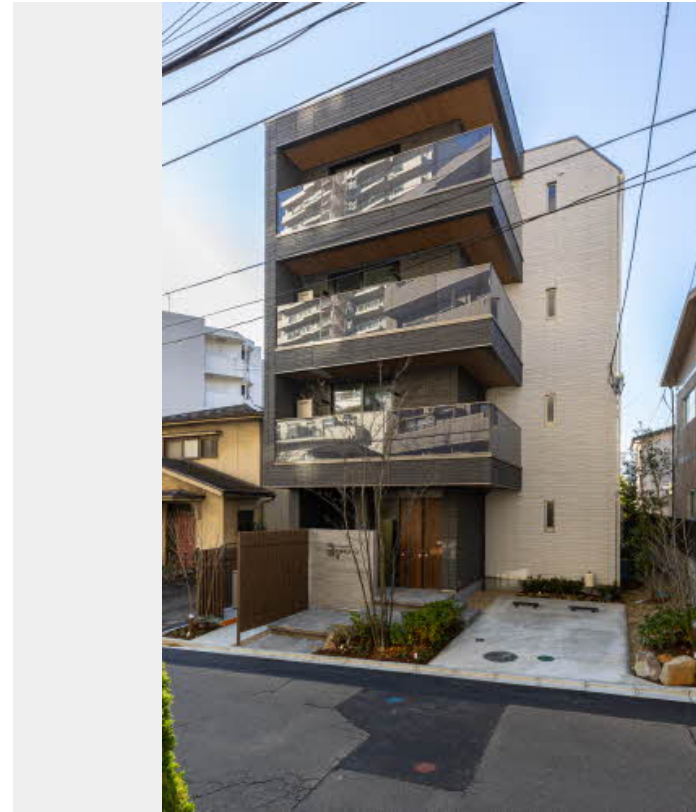
2LDK
マンション

家賃 **187,000 円**

共益費等 9,000 円

敷金 0 ヶ月

礼金 1 ヶ月



積水ハウスの賃貸住宅 シャーメゾン

Sha Maison

この物件の
オススメ
ポイント

ペット飼育可！1フロアに1住戸の『シャーメゾン』です
上階からの音を大幅に抑える高遮音床システム「シャイド」を
採用／街並みに調和する緑豊かな敷地計画「シャーメゾンガー
デンズ」を採用・・・

この物件についている こだわり設備

- 高遮音床システム
- エレベーター
- オートロック
- シャーメゾンガーデンズ
- 宅配BOX
- 防犯カメラ
- 犬/猫相談可
- IOT対応
- 防犯ガラス
- 屋内共用廊下タイプ
- インターネット無料(WiFi付)
- TVモニター付きインターホン

駐車場あり／ペット相談可(犬・猫可)／インターネット無料(Wi-Fi対応)／オートロック・自動ドア／ホテルライク／共用玄関ドア／宅配BOX／防犯カメラ／ゴミ集積場(敷地内)／エレベーター(カメラ設置)／UHF／階段灯／人感センサー付廊下灯／駐輪場(屋根付き)／高遮音床システム「SHAI DD50」／消火器／植栽／LGBTQフレンドリー／シャーメゾンガーデンズ／高齢者対応可／IOT対応／ユニットバス1618／照明器具(全室)／乾燥機付食器洗浄機付／浴室乾燥機(暖房乾燥)／エコジョーズ／カラーモニター付ドアホン／給湯箇所(浴室・台所・洗面所)／バス・ト

物件名 ソプラノハウス 大手町テラス F3号室

間取り 2LDK／洋室6.4 洋室5.7 LDK14.9(帖)

アクセス 仙台市営地下鉄東西線 大町西公園駅 徒歩4分
仙台市営地下鉄東西線 青葉通一番町駅 徒歩13分

専有面積 / 向き 66.61㎡ / 南西

所在地 宮城県仙台市青葉区大手町4-7

築年月 / 構造 2021年11月下旬 / 重量鉄骨・3階-4階建

入居 / 契約期間 2026年7月下旬 / 2年

ランドマーク -

駐車場 駐車場空有り / 舗装白線引 / 月27500円

入居諸条件備考

シャーメゾンライフSUPPORT24(月額1,320円税込)にご加入いただきます。／ご入居にかかる諸費用として、スマートロック設定費用16,500円(税込)、退去クリーニング費用(初回契約時)103,400円(税込)が必要です。／火災保険への加入が条件となります。＊ご入居中は、借家人賠償責任保険・個人賠償責任保険が付帯された火災保険への加入が必要となります。積水ハウス不動産グループでは、万一の事故の際、グループが連携して迅速に対応できる「シャーメゾンライフGUARD」(*)への加入を推奨しております。＊保険契約の取扱代理店は、積水ハウスシャーメゾンPM東北(株)および積水ハウスシャーメゾンパートナーズ(株)となります。／積水ハウスシャーメゾンパートナーズの保証人不要プラン『らくらくパートナー』に加入が必要です。【新規契約時】事務手数料:33,000円(税込)、【毎月】保証料:月額賃料等の2%／諸費用及びその他契約費用は別途打合せ／更新料:新賃料の1ヶ月分

No.1994418

※消費税は10%として計算しています。※掲載されている図面・写真等は、作成方法や撮影方法・時期などにより実際とは異なる場合があります。＊家具や車などは、配置のイメージであり、賃貸物件に付属していません(家具家電付き等の表示があるものを除く)。

ポイントがたまる
住んでいるだけでポイントが貯まり、
住替え時に家賃が最大3ヶ月分無料に!

ファインエステート仙台駅前店 株式会社F-NEXT

TEL:022-397-8295

FAX: 022-397-8296

宮城県仙台市青葉区中央2丁目6-37 中央レントビル4階

免許番号: 宮城県知事(1)第7203号

所属団体: (公社)全日本不動産協会宮城県本部

取引形態
仲介