

Sha Maison

積水ハウス品質のお部屋を シャーメゾン ショップ Shop

仙台市営地下鉄東西線

大町西公園駅 徒歩5分

モバイルで見る



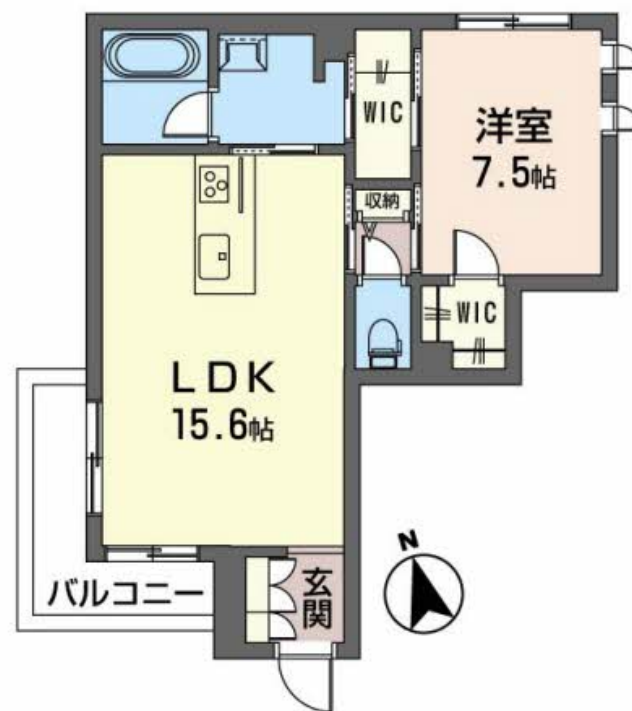
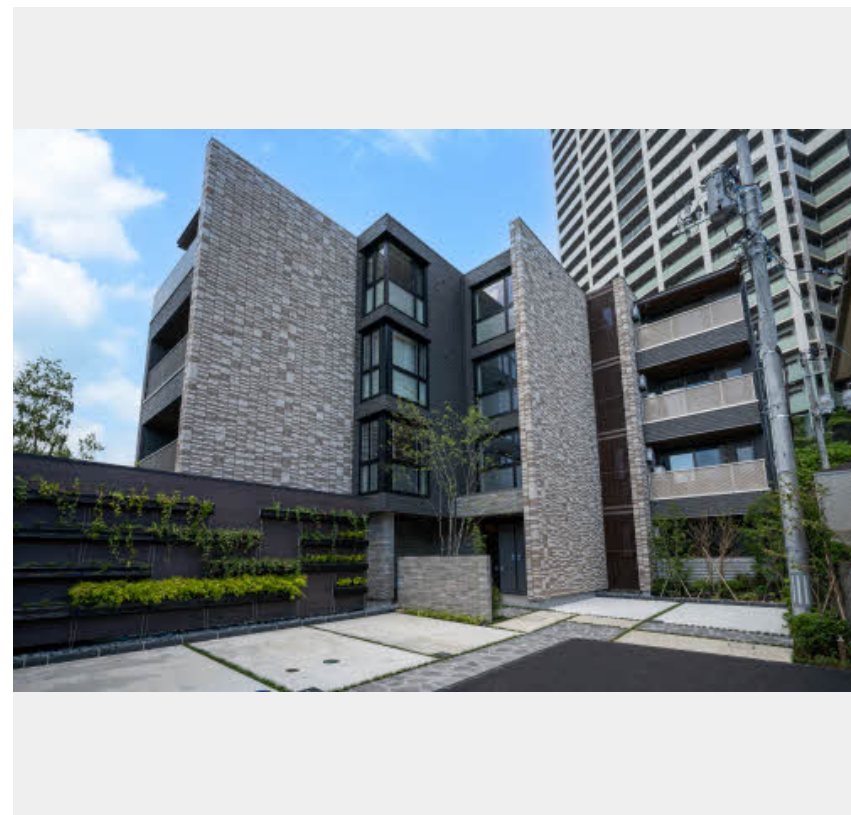
1LDK
マンション

家賃 **147,000 円**

共益費等 8,000 円

敷金 0 ヶ月

礼金 1 ヶ月



積水ハウスの賃貸住宅 シャーメゾン

Sha Maison

この物件の
オススメ
ポイント

高い耐震性を備えた鉄骨構造の安心と安定した品質管理の工場生産体制の積水ハウス施工/オートロック内のパブリックスペースはすべて屋内に配置！入居者だけのホテルライクな空間です/スマホ時・・・

この物件についている こだわり設備

- 高遮音床システム
- 宅配BOX
- 太陽光発電
- しゃ熱断熱複層ガラス
- インターネット無料(WiFi付)
- TVモニター付きインターホン
- オートロック
- 防犯カメラ
- エレベーター
- 対面キッチン
- コンロ
- IHクッキングヒーター

インターネット無料 (Wi-Fi対応) / オートロック・自動ドア / 共用玄関ドア / 宅配BOX / 防犯カメラ / エレベーター / UHF / 地デジ対応 (アンテナ対応) / 階段灯 / 人感センサー付廊下灯 / 屋外共用水栓 / 駐輪場 / 高遮音床システム「SHAI DD55」 / 消火器 / LGBTQフレンドリー / スマートロック / カラーモニター付ドアホン / 給湯器 (追焚機能付) / エコジョーズ / 給湯箇所 (浴室・台所・洗面所) / バス・トイレ (セパレート) / シャワー / 24H換気システム / ユニットバス 1618 / 浴室乾燥機 (暖房乾燥) / 洗髪洗面化粧台 / 洗濯機置場 (室内) / 物干し / 室内物干し / 対

入居諸条件備考

諸費用及び、契約に要する費用は別途打合せ/契約更新時、更新料20,000円を頂戴します。/シャーメゾンライフSUPPORT24 (月額880円税込) にご加入いただきます。/上記入居諸条件以外に、スマートロック設定費用16,500円 (税込)、退去クリーニング費用 (初回契約時) 55,000円 (税込) が必要です。/火災保険へのご加入が条件となります。*ご入居中は、借家人賠償責任保険・個人賠償責任保険が付帯された火災保険へのご加入が必要となります。積水ハウス不動産グループでは、万一の事故の際、グループが連携して迅速に対応できる「シャーメゾンライフGUARD」(*)へのご加入を推奨しております。*保険契約の取扱代理店は、積水ハウス不動産東北 (株) および積水ハウス不動産パートナーズ (株) となります。/積水ハウス不動産パートナーズの保証人不要プラン「らくらくパートナー」に加入が必要です。【新規契約時】事務手数料: 33,000円 (税込)、【毎月】保証料: 月額賃料等の2%/諸費用及び、契約に要する費用は別途打合せ/更新料: 20,000円

物件名 Sha Maison Stage 大手町 402号室

間取り 1LDK/洋室7.5 LDK15.6 (帖)

アクセス 仙台市営地下鉄東西線 大町西公園駅 徒歩5分
仙台市営地下鉄東西線 国際センター駅 徒歩13分

専有面積 / 向き 56.87㎡ / 南

所在地 宮城県仙台市青葉区大手町 6-15-2

築年月 / 構造 2021年7月下旬 / 重量鉄骨・4階-4階建

入居 / 契約期間 即時 / 2年

ランドマーク -

駐車場 駐車場空無し

※消費税は10%として計算しています。※掲載されている図面・写真等は、作成方法や撮影方法・時期などにより実際とは異なる場合があります。※家具や車などは、配置のイメージであり、賃貸物件に付属しておりません (家具家電付き等の表示があるものを除く)。

ポイントがたまる
住んでいるだけでポイントが貯まり、
住替え時に家賃が最大3ヶ月分無料に!

株式会社進和商事 本店

TEL:022-725-2662

FAX: 022-725-2123

宮城県仙台市青葉区昭和町 3-40 シーアイマンション北仙台 1階

免許番号: 宮城県知事 (11) 第2649号

所属団体: (公社) 宮城県宅地建物取引業協会 / 東北地区不動産公正取引協

議会 / (公社) 全国宅地建物取引業保証協会

取引形態
仲介