



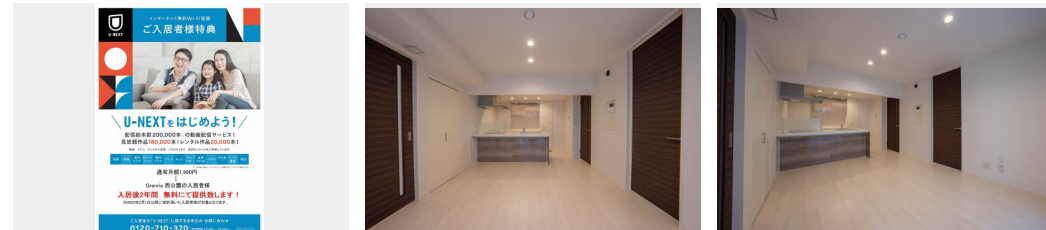
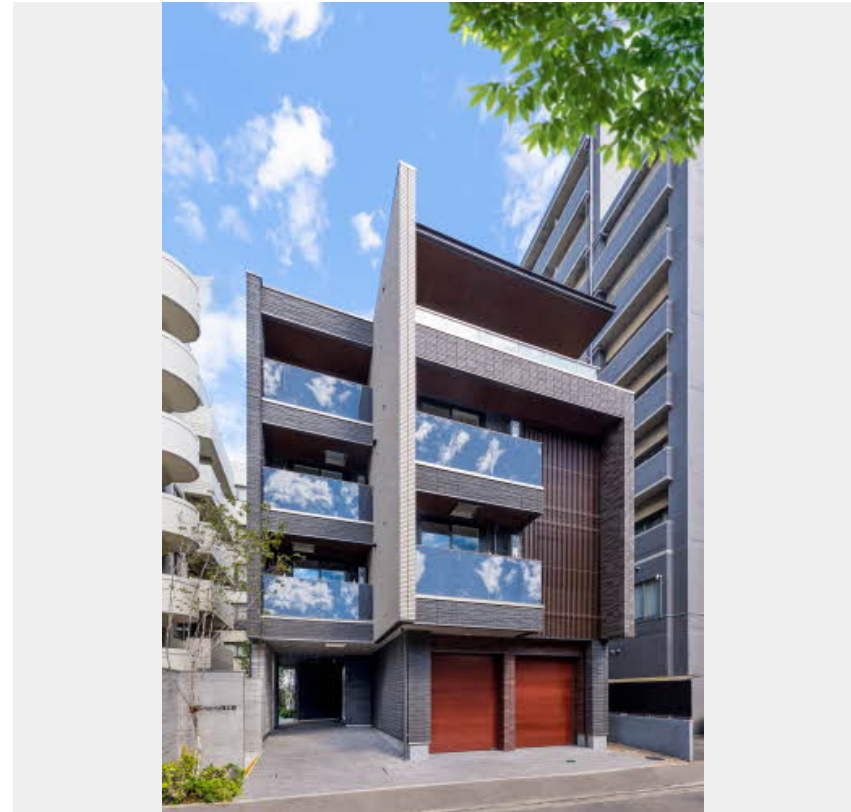
2LDK
マンション

家賃 **165,000 円**

共益費等 7,000 円

敷金 0 ヶ月

礼金 1 ヶ月



積水ハウスの賃貸住宅 シャーメゾン

Sha Maison

この物件のオススメポイント

駅徒歩3分！ランニングコストも抑えられる『シャーメゾン』です
上階からの音を大幅に抑える高遮音床システム「シャイド」を採用／街並みに調和する緑豊かな敷地計画「シャーメゾンガー

この物件についている こだわり設備

- 高遮音床システム
- シャーメゾン ガーデنز
- 屋内共用廊下タイプ
- エレベーター
- 宅配BOX
- IOT対応
- インターネット無料(WiFi付)
- オートロック
- 防犯カメラ
- 防犯ガラス
- TVモニター付きインターホン
- WIC・納戸

地デジ対応／インターネット無料 (Wi-Fi対応) /エレベーター／オートロック・自動ドア／共用玄関ドア／宅配BOX／人感センサー付廊下灯／ゴミ集積場 (敷地内) /駐輪場／高遮音床システム「SHAIDD55」／防犯カメラ／消火器／ホテルライク／シャーメゾンガーデنز／LGBTQフレンドリー／高齢者対応可／IOT対応／カラーモニター付ドアホン／対面キッチン／IHクッキングヒーター／給湯器 (追焚機能付) /エコジョーズ／給湯箇所 (浴室・台所・洗面所) /バス・トイレ (セパレート) /シャワー／24H換気システム／ユニットバス1618 /浴室乾燥機 (暖房乾燥) /

物件名	Granria西公園 302号室	間取り	2LDK / LDK12.9 洋室7.3 洋室5.1 (帖)
アクセス	仙台市営地下鉄東西線 大町西公園駅 徒歩3分 仙台市営地下鉄東西線 青葉通一番町駅 徒歩10分	専有面積 / 向き	63.83㎡ / 西
所在地	宮城県仙台市青葉区大町2丁目11-11	築年月 / 構造	2021年7月下旬 / 重量鉄骨・3階-4階建
ランドマーク	-	入居 / 契約期間	即時 / 2年
		駐車場	駐車場空無し

入居諸条件備考

シャーメゾンライフSUPPORT24 (月額1,320円税込) にご加入いただきます。/ご入居にかかる諸費用として、スマートロック設定費用16,500円 (税込)、退去クリーニング費用 (初回契約時) 96,800円 (税込) が必要です。/火災保険へのご加入が条件となります。*ご入居中は、借家人賠償責任保険・個人賠償責任保険が付帯された火災保険へのご加入が必要となります。積水ハウス不動産グループでは、万一の事故の際、グループが連携して迅速に対応できる「シャーメゾンライフGUARD」(*) へのご加入を推奨しております。*保険契約の取扱代理店は、積水ハウスシャーメゾンPM東北 (株) および積水ハウスシャーメゾンパートナーズ (株) となります。/積水ハウスシャーメゾンパートナーズの保証人不要プラン『らくらくパートナー』に加入が必要です。 [新規契約時] 事務手数料: 33,000円 (税込)、 [毎月] 保証料: 月額賃料等の2% / 諸費用及びその他契約費用は別途打合せ / 更新料: 新賃料の1ヶ月分

No.1994249
※消費税は10%として計算しています。※掲載されている図面・写真等は、作成方法や撮影方法・時期などにより実際とは異なる場合があります。※家具や車などは、配置のイメージであり、賃貸物件に付属していません (家具家電付き等の表示があるものを除く)。

ポイントがたまる
住んでいるだけでポイントが貯まり、住替え時に家賃が最大3ヶ月分無料に!

株式会社進和商事 本店
TEL:022-725-2662
FAX: 022-725-2123

宮城県仙台市青葉区昭和町3-40シーアイマンション北仙台1階
免許番号: 宮城県知事 (11) 第2649号
所属団体: (公社) 宮城県宅地建物取引業協会 / 東北地区不動産公正取引協議会 / (公社) 全国宅地建物取引業保証協会

取引形態
仲介