

Sha Maison

積水ハウス品質のお部屋を シャーメゾン ショップ Shop

J R 仙山線

東照宮駅 徒歩7分

モバイルで見る



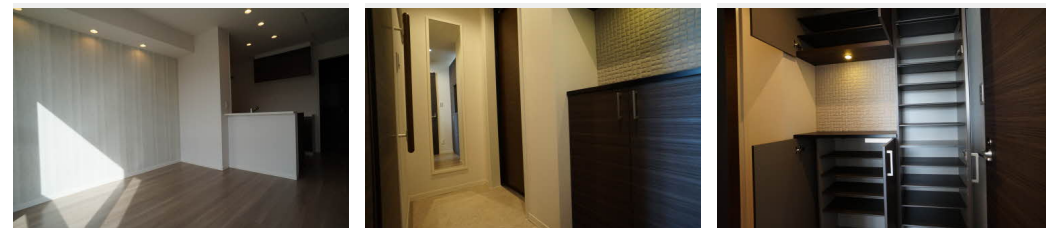
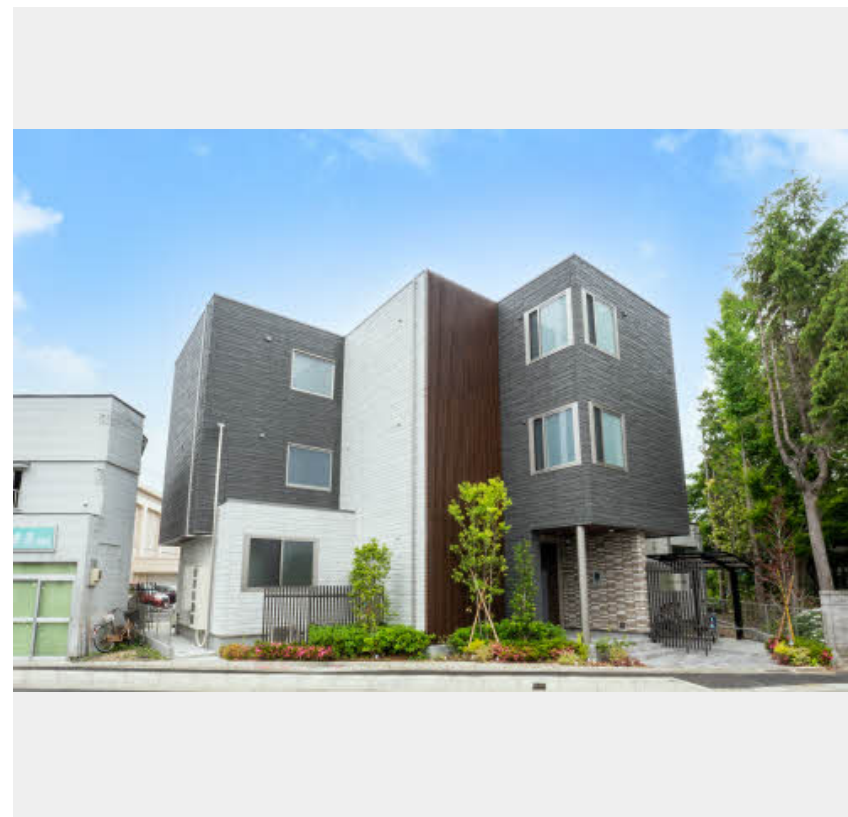
1LDK
マンション

家賃 102,000 円

共益費等 5,000 円

敷金 0 ヶ月

礼金 1 ヶ月



この物件の
オススメ
ポイント

福沢町に積水ハウス施工物件が誕生。オートロック、インターネット無料 (Wi-Fi 対応)、設備充実物件です。ペット飼育可物件です！イオン仙台宮町店まで徒歩7分。仙台中江郵便局まで徒歩2・・・

この物件についている こだわり設備

- インターネット無料 (WiFi付)
- TVモニター付きインターホン
- オートロック
- ペット相談可
- コンロ
- IHクッキングヒーター
- 給湯設備
- 追い焚き給湯
- 浴室乾燥機
- 洗髪洗面台
- 温水洗浄便座
- エアコン

オートロック/インターネット無料 (Wi-Fi 対応) / 駐輪場/VHF・UHF/地デジ対応/消火器/ペット相談可 (室内小型犬) / 玄関鍵 (カードキー) / カラーモニター付ドアホン/IHクッキングヒーター/給湯器 (追焚機能付) / 給湯箇所 (浴室・台所・洗面所) / バス・トイレ (セパレート) / シャワー / 24H換気システム/浴室乾燥機/洗髪洗面化粧台/洗濯機置場 (室内) / 物干し/トイレ (洗浄機能付便座) / エアコン/クーラースリーブ有/複層ガラス/フローリング/網戸/バルコニー/下駄箱/火災警報器

積水ハウスの賃貸住宅 シャーメゾン

Sha Maison

物件名 La・Saki 福沢町 303号室

アクセス J R 仙山線 東照宮駅 徒歩7分

所在地 宮城県仙台市青葉区福沢町 8 - 2 5

ランドマーク ●仙台中江郵便局/距離160m

間取り 1LDK / LDK 10.1 洋室 8.9 (帖)

専有面積 / 向き 45.2㎡ / 南西

築年月 / 構造 2021年2月下旬 / 重量鉄骨・3階-3階建

入居 / 契約期間 2024年6月中旬 / 2年

駐車場 駐車場空無し

入居諸条件備考

諸費用及び、契約に要する費用は別途打合せ/契約更新時、更新料20,000円を頂戴します。/シャーメゾンライフSUPPORT 24 (月額880円税込) にご加入いただきます。/上記入居諸条件以外に、退去クリーニング費用 (初回契約時) 55,000円 (税込) が必要です。/火災保険へのご加入が条件となります。*ご入居中は、借家人賠償責任保険・個人賠償責任保険が付帯された火災保険へのご加入が必要となります。積水ハウス不動産グループでは、万一の事故の際、グループが連携して迅速に対応できる「シャーメゾンライフGUARD」(*) へのご加入を推奨しております。*保険契約の取扱代理店は、積水ハウス不動産東北 (株) および積水ハウス不動産パートナーズ (株) となります。/積水ハウス不動産パートナーズの保証人不要プラン『らくらくパートナー』にご加入が必要です。[新規契約時] 事務手数料: 33,000円 (税込)、[毎月] 保証料: 月額賃料等の2%/諸費用及び、契約に要する費用は別途打合せ/更新料: 20,000円

※消費税は10%として計算しています。※掲載されている図面・写真等は、作成方法や撮影方法・時期などにより実際とは異なる場合があります。※家具や車などは、配置のイメージであり、賃貸物件に付属していません (家具家電付き等の表示があるものを除く)。

ポイントがたまる
住んでいるだけでポイントが貯まり、
住替え時に家賃が最大3ヶ月分無料!

株式会社ラサキ不動産

TEL:022-349-4127

FAX: 022-349-4128

宮城県仙台市青葉区二日町 1 4 - 4

免許番号: 宮城県知事 (2) 第 6 3 5 2 号

所属団体: (公社) 宮城県宅地建物取引業協会 / 東北地区不動産公正取引協

議会

取引形態
仲介