

# Sha Maison

積水ハウス品質のお部屋を シャーメゾン ショップ Shop

仙台市営地下鉄南北線

台原駅 徒歩3分

モバイルで見る



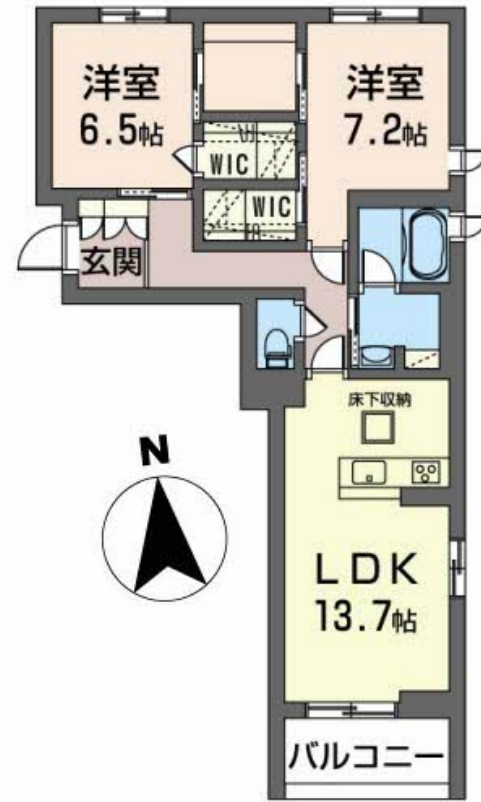
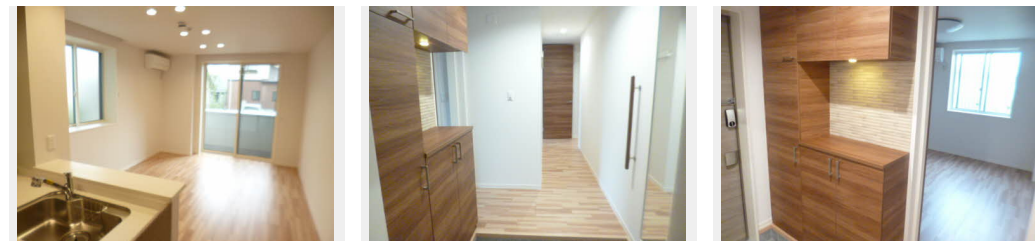
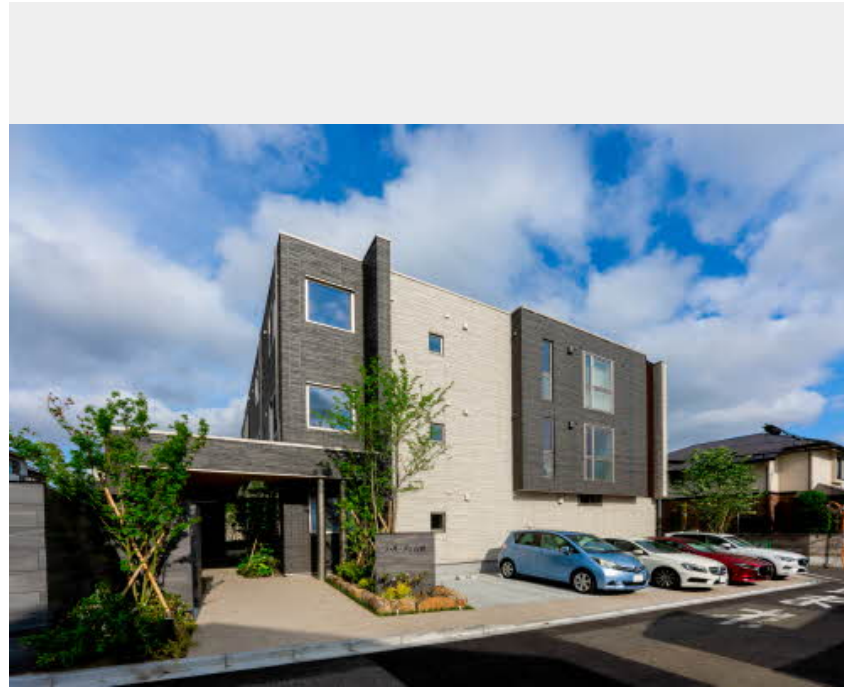
2LDK  
マンション

家賃 **135,000 円**

共益費等 6,000 円

敷金 0 ヶ月

礼金 1 ヶ月



積水ハウスの賃貸住宅 シャーメゾン

Sha Maison

この物件の  
オススメ  
ポイント

■ツルハドラッグ仙台台原店まで徒歩4分  
街並みに調和する緑豊かな敷地計画「シャーメゾンガーデンズ」を採用/利便性の高いエレベーター付き/宅配ボックス付きなので不在時にも荷物を受け取・・・

## この物件についている こだわり設備

- シャーメゾンガーデンズ
- エレベーター
- 宅配BOX
- IOT対応
- インターネット無料(WiFi付)
- 防犯カメラ
- TVEモニター付きインターホン
- 浴室乾燥機
- 追い焚き給湯
- エアコン
- 給湯設備
- 洗髪洗面台

インターネット無料 (Wi-Fi対応) /エレベーター/駐輪場(屋根付き) /地デジ対応/消火器 /防犯カメラ/宅配BOX /LGBTQフレンドリー/シャーメゾンガーデンズ/高齢者対応可 /IOT対応/カラーモニター付ドアホン/給湯器(追焚機能付)/給湯箇所(浴室・台所・洗面所) /バス・トイレ(セパレート) /シャワー/24H換気システム/浴室乾燥機/洗髪洗面化粧台/物干し/トイレ(洗浄機能付便座) /エアコン/クーラースリブ有/複層ガラス/フローリング/網戸 /バルコニー/下駄箱/火災警報器/都市ガス

物件名 ラ・ルーチェ台原 105号室  
アクセス 仙台市営地下鉄南北線 台原駅 徒歩3分  
所在地 宮城県仙台市青葉区台原4丁目15-18  
ランドマーク ●東北労災病院/距離750m

間取り 2LDK / LDK 13.7 洋室6.5 洋室7.2 (帖)  
専有面積 / 向き 73.25㎡ / 南  
築年月 / 構造 2021年3月中旬 / 重量鉄骨・1階-3階建  
入居 / 契約期間 2026年6月下旬 / 2年  
駐車場 駐車場空無し

入居諸条件備考

シャーメゾンライフSUPPORT24(月額1,320円税込)にご加入いただけます。/ご入居にかかる諸費用として、スマートロック設定費用16,500円(税込)、退去クリーニング費用(初回契約時)103,400円(税込)が必要です。/火災保険へのご加入が条件となります。\*ご入居中は、借家人賠償責任保険・個人賠償責任保険が付帯された火災保険へのご加入が必要となります。積水ハウス不動産グループでは、万一の事故の際、グループが連携して迅速に対応できる「シャーメゾンライフGUARD」(\*)へのご加入を推奨しております。\*保険契約の取扱代理店は、積水ハウスシャーメゾンPM東北(株)および積水ハウスシャーメゾンパートナーズ(株)となります。/積水ハウスシャーメゾンパートナーズの保証人不要プラン『らくらくパートナー』に加入が必要です。[新規契約時]事務手数料:33,000円(税込)、[毎月]保証料:月額賃料等の2%/諸費用及びその他契約費用は別途打合せ/更新料:新賃料の1ヶ月分

\*消費税は10%として計算しています。\*掲載されている図面・写真等は、作成方法や撮影方法・時期などにより実際とは異なる場合があります。\*家具や車などは、配置のイメージであり、賃貸物件に付属していません(家具家電付き等の表示があるものを除く)。

No.1994221

**ポイントがたまる**  
住んでいるだけでポイントが貯まり、  
住替え時に家賃が最大3ヶ月分無料に!

有限会社章  
TEL:022-219-7881  
FAX: 022-219-7852

宮城県仙台市青葉区堤町1丁目5-10  
免許番号: 宮城県知事(8)第3938号  
所属団体: (公社)全日本不動産協会宮城県本部 / 東北地区不動産公正取引協議会 / (公社)不動産保証協会

取引形態  
仲介