

# Sha Maison

積水ハウス品質のお部屋を シャーメゾン ショップ Shop

仙台市営地下鉄南北線

台原駅 徒歩1分

モバイルで見る



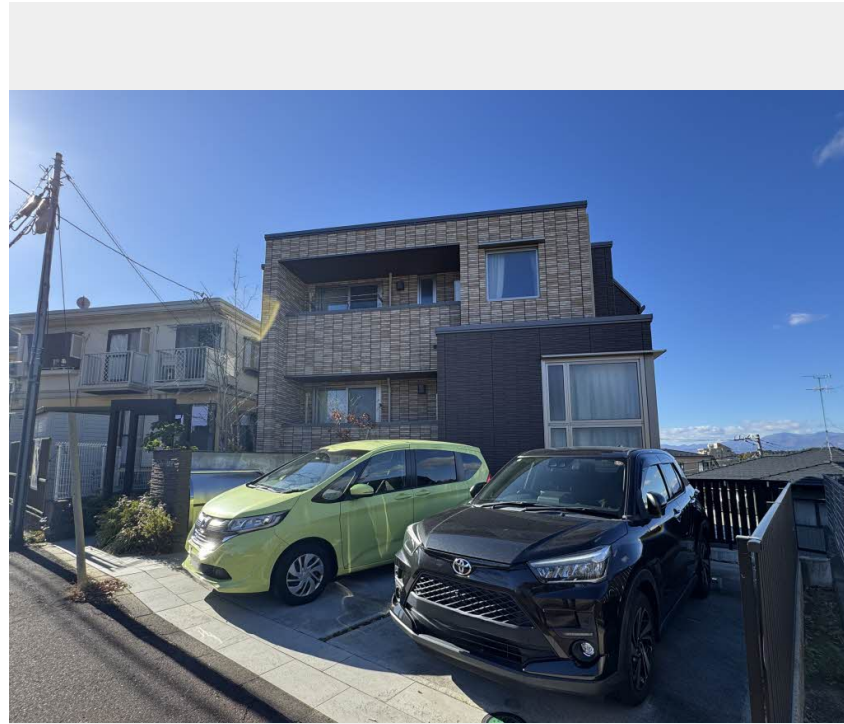
2LDK  
マンション

家賃 **133,000 円**

共益費等 5,000 円

敷金 0 ヶ月

礼金 1 ヶ月



積水ハウスの賃貸住宅 シャーメゾン

Sha Maison

この物件の  
オススメ  
ポイント

【台原駅徒歩1分！セキュリティ面充実のシャーメゾンです】  
上階からの音を大幅に抑える高遮音床システム「シャイド」を採用／宅配ボックス付きなので不在時にも荷物を受け取れます／インター・・・

この物件についている **こだわり設備**

- 高遮音床システム
- 宅配BOX
- インターネット無料(WiFi付)
- オートロック
- TVモニター付きインターホン
- 浴室乾燥機
- エアコン
- IHクッキングヒーター
- コンロ
- 給湯設備
- エコジョーズ
- 洗髪洗面台

インターネット無料 (Wi-Fi対応) / オートロック / 宅配BOX / ゴミ集積場 (敷地内) / 駐輪場 (屋根付き) / 高遮音床システム「SHAI DD55」 / LGBTQフレンドリー / 高齢者対応可 / 地デジ対応 / 玄関鍵 (カードキー) / カラーモニター付ドアホン / IHクッキングヒーター / エコジョーズ / バス・トイレ (セパレート) / ユニットバス1318 / 浴室乾燥機 / 洗髪洗面化粧台 / 洗濯機置場 (室内) / トイレ (暖房洗浄消臭機能付便座) / エアコン / 照明器具 (全室) / 都市ガス

物件名 コンフォール台原駅前 203号室  
アクセス 仙台市営地下鉄南北線 台原駅 徒歩1分  
所在地 宮城県仙台市青葉区台原3丁目37-3  
ランドマーク -

間取り 2LDK / LDK 14.8 洋室7.4 洋室7.4 (帖)  
専有面積 / 向き 67.34㎡ / 東  
築年月 / 構造 2021年3月上旬 / 重量鉄骨・2階-3階建  
入居 / 契約期間 2026年5月上旬 / 2年  
駐車場 駐車場空無し

入居諸条件備考

シャーメゾンライフSUPPORT24 (月額1,320円税込) にご加入いただけます。／ご入居にかかる諸費用として、退去クリーニング費用 (初回契約時) 103,400円 (税込) が必要です。／火災保険へのご加入が条件となります。＊ご入居中は、借家人賠償責任保険・個人賠償責任保険が付帯された火災保険へのご加入が必要となります。積水ハウス不動産グループでは、万一の事故の際、グループが連携して迅速に対応できる「シャーメゾンライフGUARD」(\*) へのご加入を推奨しております。＊保険契約の取扱代理店は、積水ハウスシャーメゾンPM東北 (株) および積水ハウスシャーメゾンパートナーズ (株) となります。／積水ハウスシャーメゾンパートナーズの保証人不要プラン『らくらくパートナー』 に加入が必要です。【新規契約時】事務手数料：33,000円 (税込)、【毎月】保証料：月額賃料等の2% / 諸費用及びその他契約費用は別途打合せ / 更新料：新賃料の1ヶ月分

※消費税は10%として計算しています。※掲載されている図面・写真等は、作成方法や撮影方法・時期などにより実際とは異なる場合があります。＊家具や車などは、配置のイメージであり、賃貸物件に付属していません (家具家電付き等の表示があるものを除く)。

No.1994184

**ポイントがたまる**  
住んでいるだけでポイントが貯まり、  
住替え時に家賃が最大3ヶ月分無料に!

株式会社進和商事 本店

TEL:022-725-2662  
FAX: 022-725-2123

宮城県仙台市青葉区昭和町3-40シーアイマンション北仙台1階  
免許番号：宮城県知事 (11) 第2649号  
所属団体：(公社) 宮城県宅地建物取引業協会 / 東北地区不動産公正取引協議会 / (公社) 全国宅地建物取引業保証協会

取引形態  
仲介