

# Sha Maison

積水ハウス品質のお部屋を シャーメゾン ショップ Shop

J R 仙山線

東照宮駅 徒歩5分

モバイルで見る



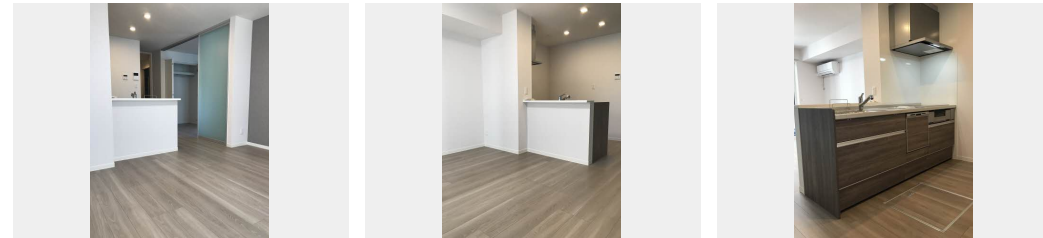
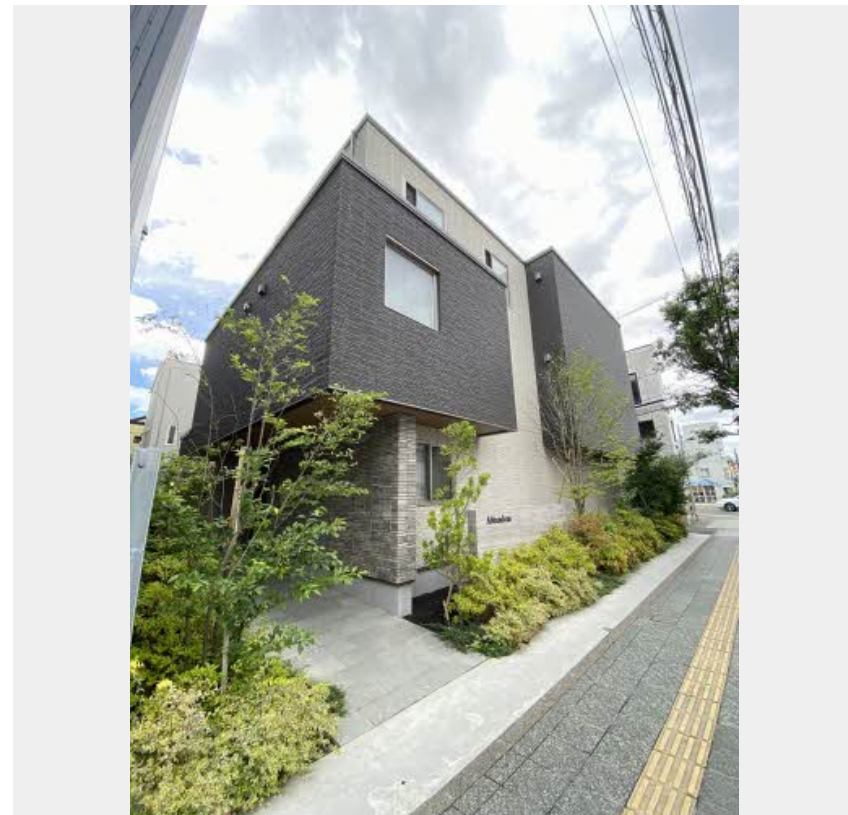
**1LDK**  
マンション

家賃 **93,000 円**

共益費等 4,000 円

敷金 1ヶ月

礼金 1ヶ月



積水ハウスの賃貸住宅 シャーメゾン

Sha Maison

この物件の  
オススメ  
ポイント

■ツルハドラッグ仙台宮町店まで徒歩2分  
雨や雪が吹き込まない快適な内廊下、内階段を設けています  
／インターネットが無料で入居後すぐに使えます／エントランスに「オートロック」を採用／防・・・

この物件についている **こだわり設備**

- 屋内共用廊下タイプ
- インターネット無料(WiFi付)
- オートロック
- 防犯カメラ
- TVモニター付きインターホン
- 食器洗浄機
- 浴室乾燥機
- 追い焚き給湯
- エアコン
- 給湯設備
- 洗髪洗面台
- 温水洗浄便座

駐車場あり／オートロック／VHF・UHF／地デジ対応／消火器／インターネット無料  
(Wi-Fi対応)／防犯カメラ／ホテルライク／玄関鍵(ディンプルキー)／カラーモニター付ドアホン／給湯器(追焚機能付)／給湯箇所(浴室・台所・洗面所)／バス・トイレ(セパレート)／シャワー／24H換気システム／浴室乾燥機／洗髪洗面化粧台／物干し／トイレ(洗浄機能付便座)／エアコン／クーラーズリープ有／複層ガラス／フローリング／網戸／バルコニー／下駄箱／火災警報器／食器洗浄機付／洗濯機置場(室内)／都市ガス

物件名 Abbandono 102号室  
アクセス J R 仙山線 東照宮駅 徒歩5分  
仙台市営地下鉄東西線 仙台駅 徒歩20分  
所在地 宮城県仙台市青葉区宮町4丁目7-2  
ランドマーク ●ツルハドラッグ 仙台宮町／距離80m

間取り 1LDK / LDK 12.3 洋室 5.4 (帖)  
専有面積 / 向き 42.83㎡ / 南  
築年月 / 構造 2020年7月下旬 / 重量鉄骨・1階-3階建  
入居 / 契約期間 即時 / 2年  
駐車場 駐車場空あり / 舗装白線引 / 月10450円

入居諸条件備考

シャーメゾンライフSUPPORT24(月額1,320円税込)にご加入いただけます。／ご入居にかかる諸費用として、クリーニング費用(退去時)89,540円(税込)が必要です。／火災保険へのご加入が条件となります。※ご入居中は、借家人賠償責任保険・個人賠償責任保険が付帯された火災保険へのご加入が必要となります。積水ハウス不動産グループでは、万一の事故の際、グループが連携して迅速に対応できる「シャーメゾンライフGUARD」(\*)へのご加入を推奨しております。\*保険契約の取扱代理店は、積水ハウスシャーメゾンPM東北(株)および積水ハウスシャーメゾンパートナーズ(株)となります。／積水ハウスシャーメゾンパートナーズの保証人不要プラン『らくらくパートナー』に加入が必要です。【新規契約時】事務手数料:33,000円(税込)、【毎月】保証料:月額賃料等の2%／諸費用及びその他契約費用は別途打合せ／更新料:20,000円

No.1994180

※消費税は10%として計算しています。※掲載されている図面・写真等は、作成方法や撮影方法・時期などにより実際とは異なる場合があります。※家具や車などは、配置のイメージであり、賃貸物件に付属していません(家具家電付き等の表示があるものを除く)。

**ポイントがたまる**  
住んでいるだけでポイントが貯まり、  
住替え時に家賃が最大3ヶ月分無料に!

株式会社 e-ナビ不動産 仙台駅前店

TEL:022-398-5323  
FAX: 022-398-5301

宮城県仙台市青葉区中央3丁目6-5 佐藤商店ビル2F  
免許番号: 宮城県知事(2)第6357号  
所属団体: (公社)宮城県宅地建物取引業協会 / 東北地区不動産公正取引協議会

取引形態  
仲介