

# Sha Maison

積水ハウス品質のお部屋を シャーメゾン ショップ Shop

仙台市営地下鉄南北線

北四番丁駅 徒歩11分

**2LDK**  
マンション

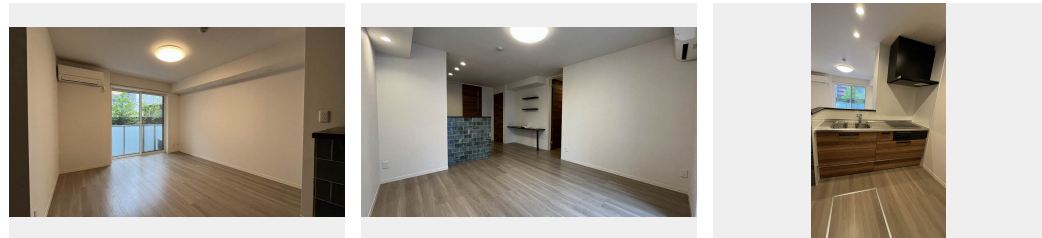
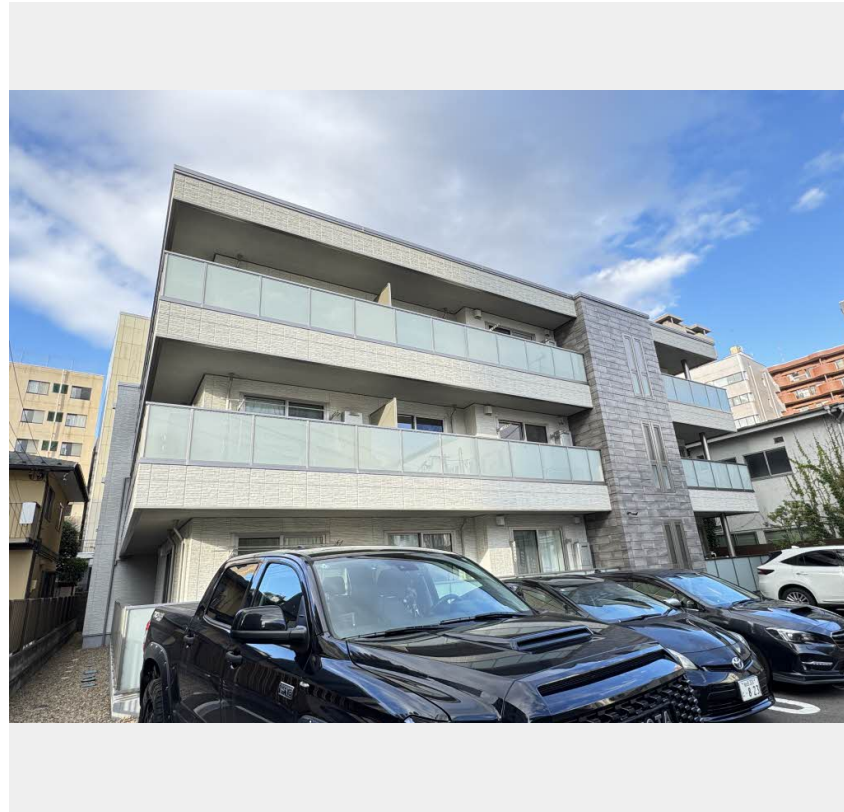
家賃 **140,000 円**

共益費等 8,000 円

敷金 1ヶ月

礼金 1ヶ月

モバイルで見る



積水ハウスの賃貸住宅 シャーメゾン

Sha Maison

この物件の  
**オススメ  
ポイント**

東北大学病院まで徒歩5分の『シャーメゾン』  
利便性の高いエレベーター付き/宅配ボックス付きなので不在  
時にも荷物を受け取れます/インターネットが無料で入居後す  
ぐに使えます/エントラン・・・

この物件についている **こだわり設備**

- エレベーター
- 宅配BOX
- インターネット 無料(WiFi付)
- オートロック
- TVモニター付き インターホン
- WIC・納戸
- 浴室乾燥機
- 追い焚き給湯
- エアコン
- 対面キッチン
- 給湯設備
- 洗髪洗面台

駐車場あり/VHF・UHF/地デジ対応/インターネット無料(Wi-Fi対応)/エレベーター  
/オートロック・自動ドア/宅配BOX/ゴミ集積場(敷地内)/駐輪場(屋根付き)/消火器/街路  
灯/玄関鍵(カードキー)/カラーモニタ付ドアホン/対面キッチン/給湯器(追焚機能付)/給湯箇  
所(浴室・台所・洗面所)/バス・トイレ(セパレート)/シャワー/24H換気システム/浴室乾燥  
機/洗髪洗面化粧台/洗濯機置場(室内)/物干し/トイレ(洗浄機能付便座)/エアコン/クーラ  
スリーブ有/複層ガラス/フローリング/網戸/バルコニー/ウォークインクローゼット/床下収納庫

物件名	ベレオ支倉 101号室	間取り	2LDK/LDK13.9 洋室8 洋室5.8 (帖)
アクセス	仙台市営地下鉄南北線 北四番丁駅 徒歩11分	専有面積 / 向き	65.73㎡ / 東
所在地	宮城県仙台市青葉区支倉町 4-4	築年月 / 構造	2020年7月中旬 / 重量鉄骨・1階-3階建
ランドマーク	●東北大学病院 / 距離220m	入居 / 契約期間	即時 / 2年
		駐車場	駐車場空あり / 舗装白線引 / 月22000円

入居諸条件備考

シャーメゾンライフSUPPORT24(月額1,320円税込)にご加入いただきます。/ご入居にかかる諸費用として、町内会費1年毎2,400円、クリーニング費用(退去時)84,700円(税込)、エアコンクリーニング費用(退去時)18,700円(税込)が必要です。/火災保険へのご加入が条件となります。\*ご入居中は、借家人賠償責任保険・個人賠償責任保険が付帯された火災保険へのご加入が必要となります。積水ハウス不動産グループでは、万一の事故の際、グループが連携して迅速に対応できる「シャーメゾンライフGUARD」(\*)へのご加入を推奨しております。\*保険契約の取扱代理店は、積水ハウスシャーメゾンPM東北(株)および積水ハウスシャーメゾンパートナーズ(株)となります。/積水ハウスシャーメゾンパートナーズの保証人不要プラン『らくらくパートナー』にご加入が必要です。[新規契約時]事務手数料:33,000円(税込)、[毎月]保証料:月額賃料等の2%/諸費用及びその他契約費用は別途打合せ/更新料:20,000円

No.1994084

※消費税は10%として計算しています。※掲載されている図面・写真等は、作成方法や撮影方法・時期などにより実際とは異なる場合があります。※家具や車などは、配置のイメージであり、賃貸物件に付属していません(家具家電付き等の表示があるものを除く)。

**ポイントがたまる**  
住んでいるだけでポイントが貯まり、  
住替え時に家賃が最大3ヶ月分無料に!

ファインエステート仙台駅前店 株式会社F-NEXT  
TEL:022-397-8295  
FAX: 022-397-8296  
宮城県仙台市青葉区中央2丁目6-37 中央レントビル4階  
免許番号: 宮城県知事(1)第7203号  
所属団体: (公社)全日本不動産協会宮城県本部

取引形態  
仲介