

# Sha Maison

積水ハウス品質のお部屋を シャーメゾン ショップ Shop

J R 仙山線

東北福祉大前駅 徒歩10分

モバイルで見る



**1R**  
アパート

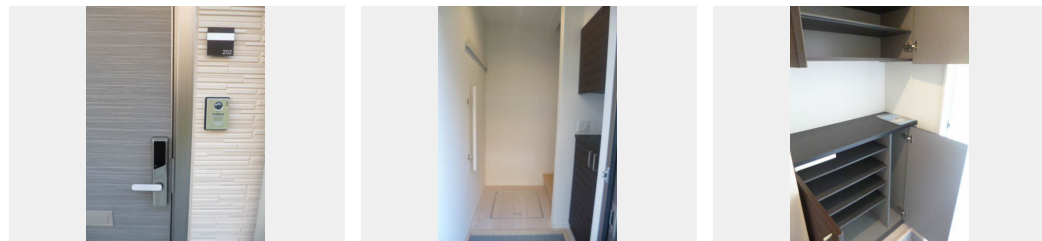
家賃 **59,000 円**

共益費等 2,000 円

敷金 0 ヶ月

礼金 0 ヶ月

礼金 **0**



積水ハウスの賃貸住宅 シャーメゾン  
**Sha Maison**

この物件の  
オススメ  
ポイント

インターネットが無料でご利用いただけます (Wi-Fi 付)  
積水ハウスでの生活を始めましょう。

この物件についている **こだわり設備**

- インターネット 無料(WiFi付)
- TVモニター付き インターホン
- 防犯カメラ
- 給湯設備
- 追い焚き給湯
- 浴室乾燥機
- 洗髪洗面台
- 温水洗浄便座
- エアコン
- フローリング付
- 大型収納

駐車場あり/地デジ対応/インターネット無料 (Wi-Fi 対応) /防犯カメラ/玄関鍵 (デジタルロック) /カラーモニター付ドアホン/給湯器 (追焚機能付) /給湯箇所 (浴室・台所・洗面所) /バス・トイレ (セパレート) /24H換気システム/シャワー/浴室乾燥機/洗髪洗面化粧台/物干し/トイレ (洗浄機能付便座) /エアコン/複層ガラス/フローリング/網戸/バルコニー/ストッカー/下駄箱/火災警報器

物件名	国見パーソナルヒルズ 202号室	間取り	ワンルーム/ワンルーム11.7 (帖)
アクセス	J R 仙山線 東北福祉大前駅 徒歩10分	専有面積 / 向き	42.47㎡ / 南東
所在地	宮城県仙台市青葉区国見 1 丁目 6 - 7 - 2	築年月 / 構造	2017年12月上旬 / 軽量鉄骨・2階-2階建
ランドマーク	●東北福祉大学 / 距離300m	入居 / 契約期間	即時 / 2年
		駐車場	駐車場空有り / 舗装白線引 / 月6600円

入居諸条件備考

諸費用及び、契約に要する費用は別途打合せ/契約更新時、更新料20,000円を頂戴します。/シャーメゾンライフSUPPORT24 (月額880円税込) にご加入いただきます。/上記入居条件以外に、退去クリーニング費用 (初回契約時) 34,100円 (税込) が必要です。/火災保険へのご加入が条件となります。\*ご入居中は、借家人賠償責任保険・個人賠償責任保険が付帯された火災保険へのご加入が必要となります。積水ハウス不動産グループでは、万一の事故の際、グループが連携して迅速に対応できる「シャーメゾンライフGUARD」(\*) へのご加入を推奨しております。\*保険契約の取扱代理店は、積水ハウス不動産東北 (株) および積水ハウス不動産パートナーズ (株) となります。/積水ハウス不動産パートナーズの保証人不要プラン『らくらくパートナー』にご加入が必要です。[新規契約時] 事務手数料: 33,000円 (税込)、[毎月] 保証料: 月額賃料等の2% / 諸費用及び、契約に要する費用は別途打合せ/更新料: 20,000円

※消費税は10%として計算しています。※掲載されている図面・写真等は、作成方法や撮影方法・時期などにより実際とは異なる場合があります。※家具や車などは、配置のイメージであり、賃貸物件に付属していません (家具家電付き等の表示があるものを除く)。

**ポイントがたまる**  
住んでいるだけでポイントが貯まり、  
住替え時に家賃が最大3ヶ月分無料に!

北美不動産株式会社  
TEL:022-728-4144  
FAX: 022-728-4144

学生サポートセンター  
宮城県仙台市青葉区国見 1 丁目 8 - 1  
免許番号: 宮城県知事 (7) 第 4 1 5 8 号  
所属団体: (公社) 宮城県宅地建物取引業協会 / 東北地区不動産公正取引協議会 / (公財) 日本賃貸住宅管理協会

取引形態  
仲介