



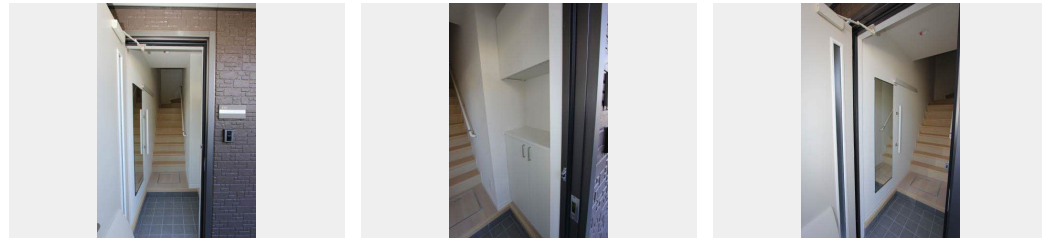
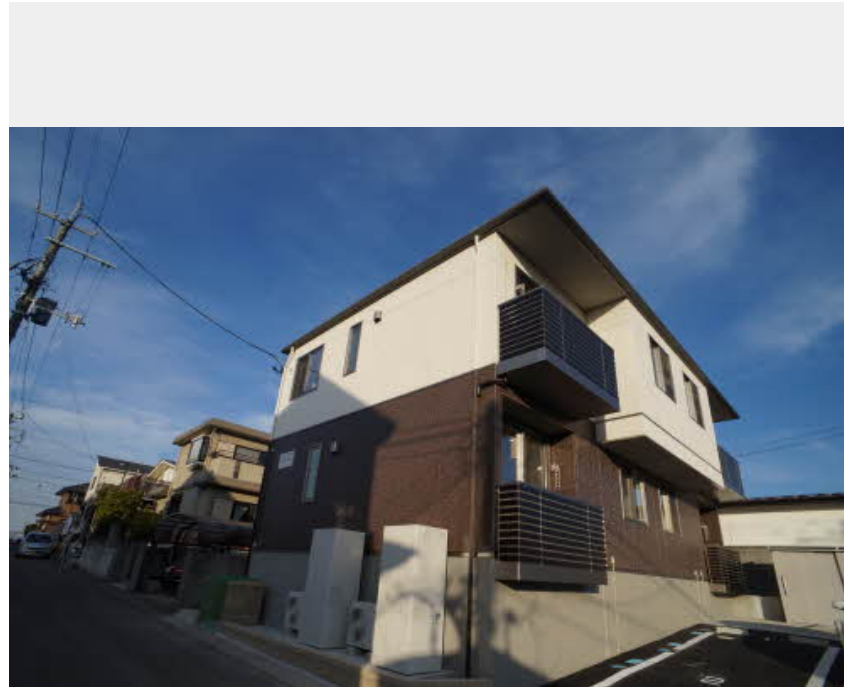
2LDK
アパート

家賃 **67,000 円**

共益費等 **5,000 円**

敷金 **0 円**

礼金 **0.5 ヶ月**



積水ハウスの賃貸住宅 シャーメゾン

Sha Maison

この物件の
**オススメ
ポイント**

☆インターネット (Wi-fi) 完備物件☆
インターネットが無料で入居後すぐに使えます/防犯カメラが設置されている物件です/室内のモニターから、訪問者の顔を確認できるインターホンです...

この物件についている **こだわり設備**

- インターネット 無料(WiFi付)
- 防犯カメラ
- TVモニター付き インターホン
- オール電化
- 浴室乾燥機
- 追い焚き給湯
- エアコン
- IHクッキングヒーター
- コンロ
- 給湯設備
- エコキュート
- 洗髪洗面台

駐車場あり/オール電化/VHF・UHF/地デジ対応/防犯カメラ/LGBTQフレンドリー/高齢者対応可/インターネット無料 (Wi-Fi対応) /ユニットバス1318/蛇口一体型浄水器 (カートリッジ有償) /エコキュート/IHクッキングヒーター/玄関鍵 (デジタルロック) /カラーモニター付ドアホン/給湯器 (追焚機能付) /給湯箇所 (浴室・台所・洗面所) /バス・トイレ (セパレート) /シャワー/24H換気システム/浴室乾燥機/洗髪洗面化粧台/物干し/トイレ (洗浄機能付便座) /エアコン/クーラースリーブ有/複層ガラス/フローリング/網戸/バルコニー/ストッカー/下

物件名	シャーメゾンKEII 201号室	間取り	2LDK/LDK10.6 洋室6.2 洋室4.4 (帖)
アクセス	バス、中山吉成 バス停 徒歩2分	専有面積 / 向き	58.39㎡ / 南西
所在地	宮城県仙台市青葉区中山吉成 1丁目16-34	築年月 / 構造	2015年3月下旬 / 軽量鉄骨・2階-2階建
ランドマーク	●イオン仙台中山ショッピングセンター/距離1040m	入居 / 契約期間	2026年6月中旬 / 2年
		駐車場	駐車場空有り/舗装白線引/～月7700円

入居諸条件備考

シャーメゾンライフSUPPORT24 (月額1,320円税込) にご加入いただきます。/ご入居にかかる諸費用として、退去クリーニング費用 (初回契約時) 96,800円 (税込) が必要です。/火災保険へのご加入が条件となります。*ご入居中は、借家人賠償責任保険・個人賠償責任保険が付帯された火災保険へのご加入が必要となります。積水ハウス不動産グループでは、万一の事故の際、グループが連携して迅速に対応できる「シャーメゾンライフGUARD」(*) へのご加入を推奨しております。*保険契約の取扱代理店は、積水ハウスシャーメゾンPM東北 (株) および積水ハウスシャーメゾンパートナーズ (株) となります。/積水ハウスシャーメゾンパートナーズの保証人不要プラン『らくらくパートナー』 に加入が必要です。[新規契約時] 事務手数料: 33,000円 (税込)、[毎月] 保証料: 月額賃料等の2% / 諸費用及びその他契約費用は別途打合せ/更新料: 新賃料の1ヶ月分

※消費税は10%として計算しています。※掲載されている図面・写真等は、作成方法や撮影方法・時期などにより実際とは異なる場合があります。※家具や車などは、配置のイメージであり、賃貸物件に付属していません (家具家電付き等の表示があるものを除く)。

ポイントがたまる
住んでいるだけでポイントが貯まり、住替え時に家賃が最大3ヶ月分無料に!

泉開発興業株式会社
TEL:022-273-4431
FAX: 022-273-4883

北山店
宮城県仙台市青葉区三条町12-7
免許番号: 宮城県知事 (10) 第3004号
所属団体: (公社) 宮城県宅地建物取引業協会 / 東北地区不動産公正取引協議会

取引形態
仲介

No.1992327