

# Sha Maison

積水ハウス品質のお部屋を シャーメゾン ショップ Shop

J R 仙山線

北山駅 徒歩40分

2LDK  
アパート

家賃 72,000 円

共益費等 5,000 円

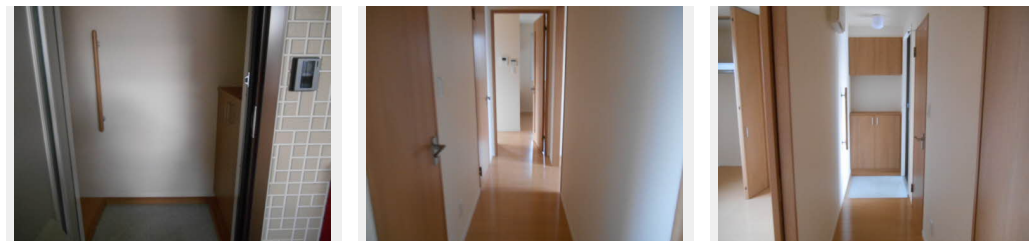
敷金 0 ヶ月

礼金 0 ヶ月

モバイルで見る



礼金 0



積水ハウスの賃貸住宅 シャーメゾン

Sha Maison

この物件の  
オススメ  
ポイント

☆インターネット (Wi-fi) 完備物件☆

上階からの音を大幅に抑える高遮音床システム「シャイド」を採用/宅配ボックス付きなので不在時にも荷物を受け取れます/インターネットが無料で入・・・

## この物件についている こだわり設備

- |          |        |                  |                |
|----------|--------|------------------|----------------|
| 高遮音床システム | 宅配BOX  | インターネット無料(WiFi付) | TVモニター付きインターホン |
| WIC・納戸   | 追い焚き給湯 | エアコン             | 対面キッチン         |
| 給湯設備     | エコジョーズ | 洗髪洗面台            | 温水洗浄便座         |

駐車場あり/VHF・UHF/ゴミ集積場(敷地内)/高遮音床システム「SHAI DD55」/インターネット無料(Wi-Fi対応)/消火器/LGBTQフレンドリー/高齢者対応可/宅配BOX/エコジョーズ/玄関鍵(デジタルロック)/カラーモニター付ドアホン/給湯器(追焚機能付)/給湯箇所(浴室・台所・洗面所)/バス・トイレ(セパレート)/シャワー/24H換気システム/洗髪洗面化粧台/物干し/トイレ(洗浄機能付便座)/エアコン/複層ガラス/フローリング/網戸/バルコニー/ストッカー/下駄箱/火災警報器/ウォークインクローゼット/対面キッチン/洗濯機

物件名	Kフラッツ 201号室
アクセス	J R 仙山線 北山駅 徒歩40分 バス、桜ヶ丘4丁目 バス停 徒歩2分
所在地	宮城県仙台市青葉区桜ヶ丘5丁目19-14
ランドマーク	-

間取り	2LDK/LDK12.2 洋室6.4 洋室5.4 (帖)
専有面積 / 向き	58.1㎡/南
築年月 / 構造	2012年11月下旬/軽量鉄骨・2階-2階建
入居 / 契約期間	2026年6月中旬/2年
駐車場	駐車場空有り/舗装白線引/月5500円

入居諸条件備考

シャーメゾンライフSUPPORT24(月額1,320円税込)にご加入いただけます。/ご入居にかかる諸費用として、町内会費1年毎3,600円、退去クリーニング費用(初回契約時)121,000円(税込)が必要です。/火災保険へのご加入が条件となります。\*ご入居中は、借家人賠償責任保険・個人賠償責任保険が付帯された火災保険へのご加入が必要となります。積水ハウス不動産グループでは、万一の事故の際、グループが連携して迅速に対応できる「シャーメゾンライフGUARD」(\*)へのご加入を推奨しております。\*保険契約の取扱代理店は、積水ハウスシャーメゾンPM東北(株)および積水ハウスシャーメゾンパートナーズ(株)となります。/積水ハウスシャーメゾンパートナーズの保証人不要プラン『らくらくパートナー』に加入が必要です。【新規契約時】事務手数料:33,000円(税込)、【毎月】保証料:月額賃料等の2%/諸費用及びその他契約費用は別途打合せ/更新料:新賃料の1ヶ月分

No.1991487

※消費税は10%として計算しています。※掲載されている図面・写真等は、作成方法や撮影方法・時期などにより実際とは異なる場合があります。※家具や車などは、配置のイメージであり、賃貸物件に付属していません(家具家電付き等の表示があるものを除く)。

ポイントがたまる  
住んでいるだけでポイントが貯まり、  
住替え時に家賃が最大3ヶ月分無料に!

泉開発興業株式会社  
TEL:022-273-4431  
FAX: 022-273-4883

北山店

宮城県仙台市青葉区三条町12-7  
免許番号: 宮城県知事(10)第3004号  
所属団体: (公社)宮城県宅地建物取引業協会/東北地区不動産公正取引協議会

取引形態  
仲介