

Sha Maison

積水ハウス品質のお部屋を シャーメゾン ショップ Shop

J R 仙山線

北仙台駅 徒歩11分

モバイルで見る



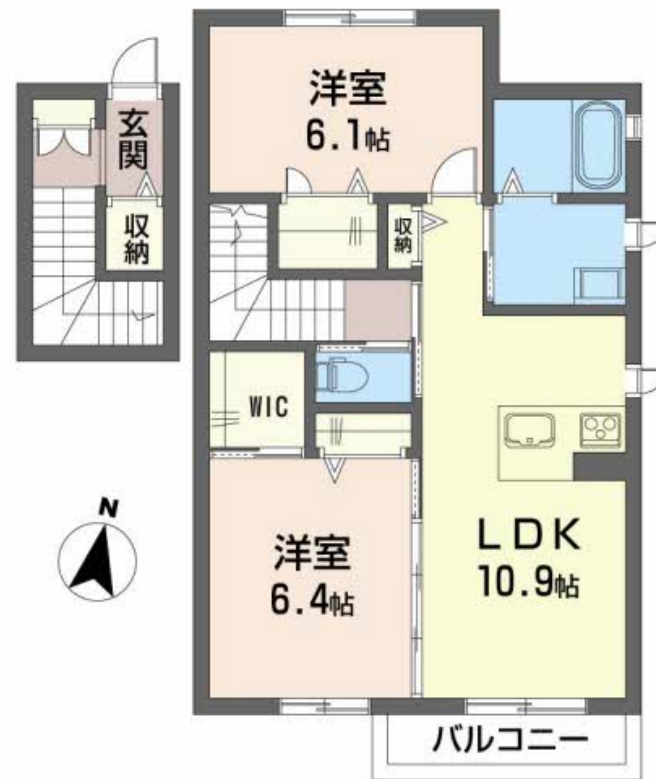
2LDK アパート

家賃 96,000 円

共益費等 5,000 円

敷金 0 ヶ月

礼金 1 ヶ月



積水ハウスの賃貸住宅 シャーメゾン

Sha Maison

この物件の
オススメ
ポイント

■ 玄関収納とWICがある「暮らし」 ■
上階からの音を大幅に抑える高遮音床システム「シャイド」を採用 / 宅配ボックス付きなので不在時にも荷物を受け取れます / インターネットが無料で入居後・・・

この物件についている こだわり設備

- 高遮音床システム
- 宅配BOX
- インターネット無料(WiFi付)
- 防犯カメラ
- 警備システム
- TVモニター付きインターホン
- WIC・納戸
- 太陽光発電
- オール電化
- 浴室乾燥機
- 追い焚き給湯
- エアコン

高遮音床システム「SHAIDD55」 / ホームセキュリティ(セコム) / 地デジ対応 / 宅配BOX / オール電化 / 駐輪場 / 防犯カメラ / LGBTQフレンドリー / インターネット無料 (Wi-Fi対応) / 太陽光発電 / IHキッチンヒーター / 玄関鍵(デジタルロック) / カラーモニター付ドアホン / 給湯器(追焚機能付) / 給湯箇所(浴室・台所・洗面所) / バス・トイレ(セパレート) / シャワー / 24H換気システム / 浴室乾燥機 / 洗髪洗面化粧台 / トイレ(洗浄機能付便座) / エアコン / クーラースリーブ有 / 複層ガラス / 網戸 / バルコニー / 床下収納庫 / ストッカー / 下駄箱 / 火災

物件名 シャン・ド・フルール木町 203号室
アクセス J R 仙山線 北仙台駅 徒歩11分
仙台市営地下鉄南北線 北仙台駅 徒歩11分
所在地 宮城県仙台市青葉区木町 7-21-3
ランドマーク -

間取り 2LDK / 洋室6.1 洋室6.4 LDK10.9 (帖)
専有面積 / 向き 59.0㎡ / 南
築年月 / 構造 2013年1月下旬 / 軽量鉄骨・2階-2階建
入居 / 契約期間 2026年6月中旬 / 2年
駐車場 駐車場空無し

入居諸条件備考

シャーメゾンライフSUPPORT24(月額1,320円税込)にご加入いただけます。 / ご入居にかかる諸費用として、町内会費1年毎3,000円、退去クリーニング費用(初回契約時)96,800円(税込)が必要です。 / 火災保険へのご加入が条件となります。 ※ご入居中は、借家人賠償責任保険・個人賠償責任保険が付帯された火災保険へのご加入が必要です。 積水ハウス不動産グループでは、万一の事故の際、グループが連携して迅速に対応できる「シャーメゾンライフGUARD」(*)へのご加入を推奨しております。 *保険契約の取扱代理店は、積水ハウスシャーメゾンPM東北(株)および積水ハウスシャーメゾンパートナーズ(株)となります。 / 積水ハウスシャーメゾンパートナーズの保証人不要プラン『らくらくパートナー』に加入が必要です。 [新規契約時] 事務手数料: 33,000円(税込)、[毎月] 保証料: 月額賃料等の2% / 諸費用及びその他契約費用は別途打合せ / 更新料: 新賃料の1ヶ月分

No.1991462

※消費税は10%として計算しています。 ※掲載されている図面・写真等は、作成方法や撮影方法・時期などにより実際とは異なる場合があります。 ※家具や車などは、配置のイメージであり、賃貸物件に付属していません(家具家電付き等の表示があるものを除く)。

ポイントがたまる
住んでいるだけでポイントが貯まり、
住替え時に家賃が最大3ヶ月分無料!

松栄不動産株式会社
TEL:022-349-5448
FAX: 022-349-5449

仙台二十人町店

宮城県仙台市宮城野区二十人町301-12
免許番号: 宮城県知事(15)第510号
所属団体: (公社)宮城県宅地建物取引業協会 / 東北地区不動産公正取引協議会

取引形態
仲介