

# Sha Maison

積水ハウス品質のお部屋を シャーメゾン ショップ Shop

仙台市営地下鉄南北線

旭ヶ丘駅 徒歩8分

モバイルで見る



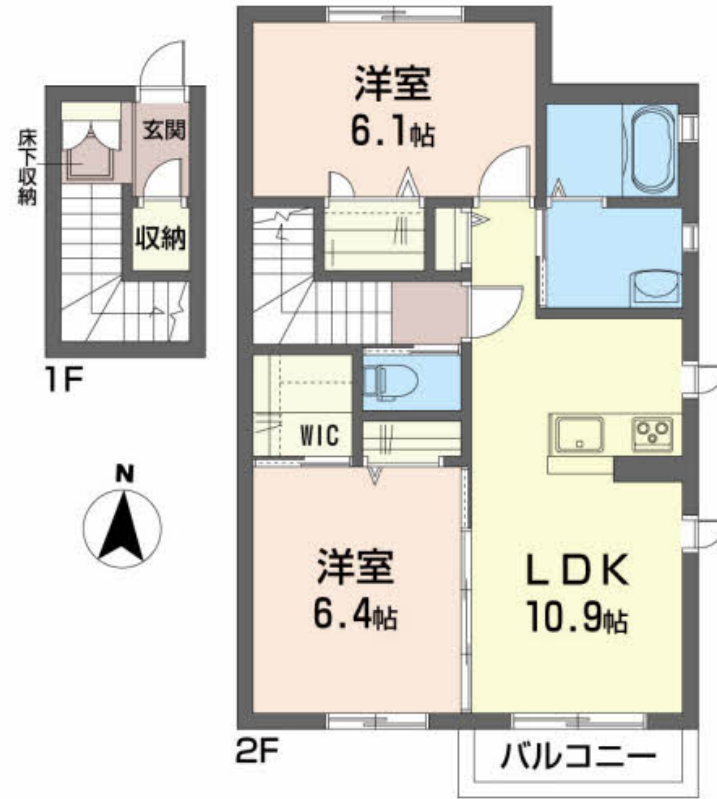
2LDK  
アパート

家賃 **83,000 円**

共益費等 4,000 円

敷金 0 ヶ月

礼金 1 ヶ月



この物件の  
オススメ  
ポイント

■家族にもカップルにもおすすめ2LDK■  
上階からの音を大幅に抑える高遮音床システム「シャイド」を採用/宅配ボックス付きなので不在時にも荷物を受け取れます/防犯カメラが設置されています...

## この物件についている こだわり設備

- 高遮音床システム
- 太陽光発電
- エアコン
- 宅配BOX
- オール電化
- 給湯設備
- 防犯カメラ
- 浴室乾燥機
- エコキュート
- TVモニター付きインターホン
- 追い焚き給湯
- 洗濯洗面台

駐車場あり/オール電化/高遮音床システム「SHAIDD55」/防犯カメラ/宅配BOX/LGBTQフレンドリー/駐輪場(屋根付き)/ゴミ集積場(敷地内)/高齢者対応可/地デジ対応/太陽光発電/エコキュート/玄関鍵(デジタルロック)/カラーモニター付ドアホン/給湯器(追焚機能付)/給湯箇所(浴室・台所・洗面所)/バス・トイレ(セパレート)/シャワー/24H換気システム/洗濯洗面化粧台/物干し/トイレ(洗浄機能付便座)/エアコン/複層ガラス/フローリング/洗濯機置場(室内)/浴室乾燥機(暖房乾燥)/ストッカー

物件名 Bright Hills 202号室  
アクセス 仙台市営地下鉄南北線 旭ヶ丘駅 徒歩8分  
所在地 宮城県仙台市青葉区旭ヶ丘2丁目29-13  
ランドマーク -

間取り 2LDK/LDK10.9 洋室6.4 洋室6.1 (帖)  
専有面積 / 向き 59.19㎡ / 南  
築年月 / 構造 2013年1月下旬 / 軽量鉄骨・2階-2階建  
入居 / 契約期間 2026年6月中旬 / 2年  
駐車場 駐車場空有り / 舗装白線引 / 月7700円

入居諸条件備考

シャーメゾンライフSUPPORT24(月額1,320円税込)にご加入いただきます。/ご入居にかかる諸費用として、町内会費1年毎2,400円、退去クリーニング費用(初回契約時)81,400円(税込)が必要です。/火災保険へのご加入が条件となります。\*ご入居中は、借家人賠償責任保険・個人賠償責任保険が付帯された火災保険へのご加入が必要です。積水ハウス不動産グループでは、万一の事故の際、グループが連携して迅速に対応できる「シャーメゾンライフGUARD」(\*)へのご加入を推奨しております。\*保険契約の取扱代理店は、積水ハウスシャーメゾンPM東北(株)および積水ハウスシャーメゾンパートナーズ(株)となります。/積水ハウスシャーメゾンパートナーズの保証人不要プラン『らくらくパートナー』に加入が必要です。【新規契約時】事務手数料:33,000円(税込)、【毎月】保証料:月額賃料等の2%/諸費用及びその他契約費用は別途打合せ/更新料:新賃料の1ヶ月分

No.1991382

\*消費税は10%として計算しています。\*掲載されている図面・写真等は、作成方法や撮影方法・時期などにより実際とは異なる場合があります。\*家具や車などは、配置のイメージであり、賃貸物件に付属していません(家具家電付き等の表示があるものを除く)。

**ポイントがたまる**  
住んでいるだけでポイントが貯まり、  
住替え時に家賃が最大3ヶ月分無料に!

有限会社アベニュー不動産

TEL:022-272-3355  
FAX: 022-272-3335

宮城県仙台市青葉区旭ヶ丘3丁目25-12  
免許番号: 宮城県知事(10)第3015号  
所属団体: (公社)宮城県宅地建物取引業協会/東北地区不動産公正取引協議会

取引形態  
仲介