

Sha Maison

積水ハウス品質のお部屋を シャーメゾン ショップ Shop

J R 仙山線

東照宮駅 徒歩10分

モバイルで見る



1K
アパート

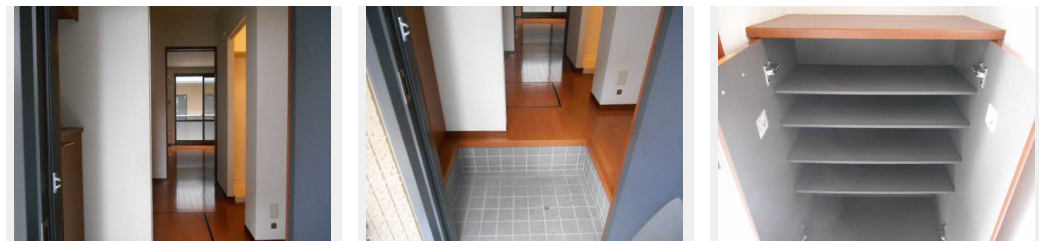
家賃 50,000 円

共益費等 3,000 円

敷金 0 ヶ月

礼金 0 ヶ月

礼金 0



積水ハウスの賃貸住宅 シャーメゾン

Sha Maison

この物件の
オススメ
ポイント

SEIYU小田原店まで徒歩5分、ツルハドラッグ小田原店まで徒歩4分！

この物件についている こだわり設備

- インターネット 無料(WiFi付)
- 防犯カメラ
- 給湯設備
- 洗髪洗面台
- 室内物干
- エアコン
- 大型収納

駐車場あり/地デジ対応/防犯カメラ/消火器/インターネット無料(Wi-Fi対応)/LGBTQフレンドリー/高齢者対応可/床下収納庫/バス・トイレ(セパレート)/室内物干し/洗髪洗面化粧台/バルコニー/玄関鍵(デジタルロック)/下駄箱/ストッカー/エアコン/シャワー/給湯器(ガス)/火災警報器/洗濯機置場(室内)

物件名	ルクエンス小田原A 102号室	間取り	1K/洋室9 K3.9(帖)
アクセス	J R 仙山線 東照宮駅 徒歩10分 J R 東北本線 仙台駅 バス5分、宮町2丁目 バス停 徒歩5	専有面積 / 向き	28.0㎡ / 東
所在地	宮城県仙台市青葉区小田原6丁目5-13	築年月 / 構造	2003年3月上旬 / 軽量鉄骨・1階-2階建
ランドマーク	●フレッシュフードモリヤ小田原店 / 距離320m	入居 / 契約期間	2024年6月下旬 / 2年
		駐車場	駐車場空有り / 舗装白線引 / 月7700円

入居諸条件備考

諸費用及び、契約に要する費用は別途打合せ/契約更新時、更新料20,000円を頂戴します。/シャーメゾンライフSUPPORT24(月額880円税込)にご加入いただきます。/上記入居諸条件以外に、町内会費1年毎2,400円、退去クリーニング費用(初回契約時)41,800円(税込)が必要です。/火災保険へのご加入が条件となります。*ご入居中は、借家人賠償責任保険・個人賠償責任保険が付帯された火災保険へのご加入が必要となります。積水ハウス不動産グループでは、万一の事故の際、グループが連携して迅速に対応できる「シャーメゾンライフGUARD」(*)へのご加入を推奨しております。*保険契約の取扱代理店は、積水ハウス不動産東北(株)および積水ハウス不動産パートナーズ(株)となります。/積水ハウス不動産パートナーズの保証人不要プラン『らくらくパートナー』にご加入が必要です。[新規契約時]事務手数料:33,000円(税込)、[毎月]保証料:月額賃料等の2%/諸費用及び、契約に要する費用は別途打合せ/更新料:20,000円

※消費税は10%として計算しています。※掲載されている図面・写真等は、作成方法や撮影方法・時期などにより実際とは異なる場合があります。※家具や車などは、配置のイメージであり、賃貸物件に付属していません(家具家電付き等の表示があるものを除く)。

ポイントがたまる
住んでいるだけでポイントが貯まり、
住替え時に家賃が最大3ヶ月分無料に!

我妻不動産株式会社
TEL:022-223-3456
FAX: 022-211-5727

宮城県仙台市青葉区立町2-11
免許番号: 宮城県知事(14)第1114号
所属団体: (公社)宮城県宅地建物取引業協会/東北地区不動産公正取引協議会

取引形態
仲介